

2023年度版

【概要版】

シェアサイクル（自転車・電動キックボード）

利用実態調査

2024年3月吉日

一般財団法人

自転車産業振興協会

調査概要

調査目的

今後のシェアサイクル事業者運営、および自治体の街づくりのための基礎データとして広く活用していただくことを目的とし、2020年度調査を改定して調査を実施した。

調査手法

インターネット定量調査（株式会社クロス・マーケティング アンケートモニターに対する調査）

調査対象者

- 性別：男女問わず
- 年齢：18～79歳
- シェアサイクル（自転車・電動キックボード）認知者

サンプル数 実施エリア

全2,995サンプル

15エリアで実施

各エリアで
利用者と非利用者を
ほぼ均等の数になるよう調査

	「シェアサイクル（自転車・電動キックボード）」 利用者	「シェアサイクル（自転車・電動キックボード）」 非利用者	計
1 札幌市	100	100	200
2 仙台市	100	100	200
3 東京23区	100	100	200
4 東京23区外さいたま市千葉市	100	100	200
5 横浜市	100	100	200
6 金沢市	95	100	195
7 静岡市	100	100	200
8 名古屋市	100	100	200
9 京都市	100	100	200
10 大阪市	100	100	200
11 堺市	100	100	200
12 神戸市	100	100	200
13 姫路市	100	100	200
14 岡山市	100	100	200
15 福岡市	100	100	200
計	1,495	1,500	2,995

調査時期

2024年1月12日（金）～2024年1月16日（火）

調査機関

株式会社クロス・マーケティング

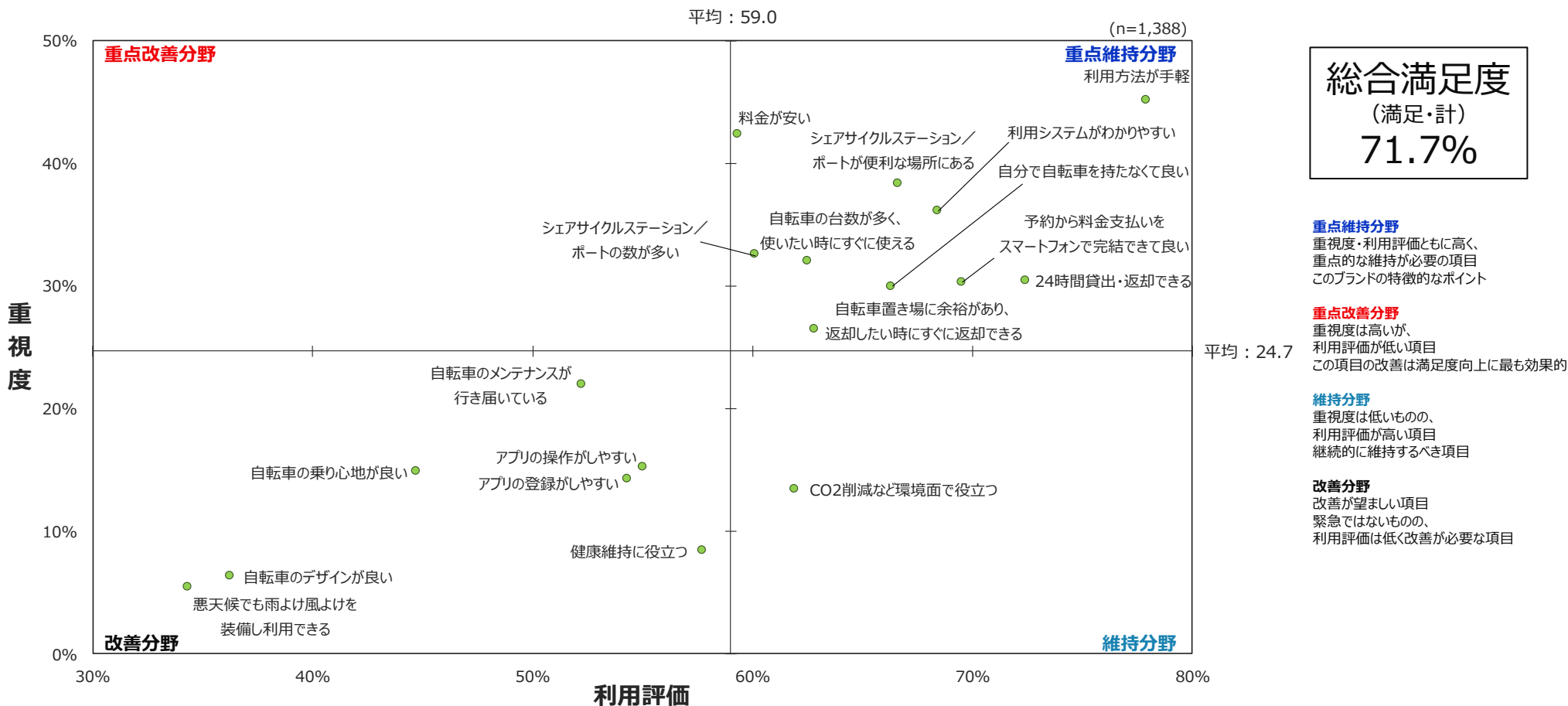
目次

調査概要	… 2p	交通機関1ヶ月あたりの高いと感じる金額「バス・路面電車」	… 80p	最も利用する用途【休日】（利用者）：中分類	… 123p
調査結果トピックス	… 4p	交通機関1ヶ月あたりの高いと感じる金額「タクシー」	… 82p	利用理由（利用者）	… 124p
Topic 01 シェアサイクル自転車利用者のエリア別重視度×利用評価（そう思う・計）	… 5p	利用による行動変化（利用者）	… 84p	最も当てはまる利用理由（利用者）	… 126p
Topic 02 シェアサイクル自転車とシェアサイクル電動キックボードの調査結果比較	… 21p	利用重視点（利用者）	… 85p	利用評価一覧（利用者＋中止者）	… 128p
回答者プロフィール	… 31p	利用評価一覧（利用者＋中止者）	… 87p	利用評価一覧（利用者）	… 129p
性別／年齢	… 32p	利用評価一覧（利用者）	… 88p	利用評価一覧（中止者）	… 130p
自転車所有／自転車主使用タイプ	… 34p	利用評価一覧（中止者）	… 89p	利用評価（利用者＋中止者）「自分で電動キックボードを持たなくて良い」	… 131p
自動車免許保有／自動車運転有無	… 35p	利用評価（利用者＋中止者）「自分で自転車を持たなくて良い」	… 90p	利用評価（利用者＋中止者）「利用方法が手軽」	… 132p
シェアサイクル（自転車・電動キックボード）の認知	… 36p	利用評価（利用者＋中止者）「利用方法が手軽」	… 91p	利用評価（利用者＋中止者）「利用システムがわかりやすい」	… 133p
シェアサイクル（自転車）の利用経験	… 37p	利用評価（利用者＋中止者）「利用システムがわかりやすい」	… 92p	利用評価（利用者＋中止者）「予約から料金支払いをスマートフォンで完結できて良い」	… 134p
シェアサイクル（電動キックボード）の利用経験	… 38p	利用評価（利用者＋中止者）「予約から料金支払いをスマートフォンで完結できて良い」	… 93p	利用評価（利用者＋中止者）「料金が安い」	… 135p
調査結果詳細	… 39p	利用評価（利用者＋中止者）「料金が安い」	… 94p	利用評価（利用者＋中止者）「CO2削減など環境面で役立つ」	… 136p
「シェアサイクル（自転車）」編	… 40p	利用評価（利用者＋中止者）「CO2削減など環境面で役立つ」	… 95p	利用評価（利用者＋中止者）「ポートが便利な場所にある」	… 137p
認知のきっかけ	… 41p	利用評価（利用者＋中止者）「ポートが便利な場所にある」	… 96p	利用評価（利用者＋中止者）「ポートの数が多い」	… 138p
利用用途【平日】（利用者）	… 42p	利用評価（利用者＋中止者）「ポートの数が多い」	… 97p	利用評価（利用者＋中止者）「電動キックボードの台数が多く、使いたい時にすぐに使える」	… 139p
最も利用する用途【平日】（利用者）	… 43p	利用評価（利用者＋中止者）「自転車の台数が多く、使いたい時にすぐに使える」	… 98p	利用評価（利用者＋中止者）「電動キックボード置き場に余裕があって、返却したい時にすぐに返却できる」	… 140p
利用用途【休日】（利用者）	… 44p	利用評価（利用者＋中止者）「自転車の置き場に余裕があって、返却したい時にすぐに返却できる」	… 99p	利用評価（利用者＋中止者）「24時間貸出・返却できる」	… 141p
最も利用する用途【休日】（利用者）	… 45p	利用評価（利用者＋中止者）「24時間貸出・返却できる」	… 100p	利用評価（利用者＋中止者）「健康維持に役立つ」	… 142p
利用用途（利用者）：中分類	… 46p	利用評価（利用者＋中止者）「健康維持に役立つ」	… 101p	利用評価（利用者＋中止者）「電動キックボードのデザインが良い」	… 143p
利用用途【平日】（利用者）：中分類	… 47p	利用評価（利用者＋中止者）「自転車のデザインが良い」	… 102p	利用評価（利用者＋中止者）「電動キックボードの乗り心地が良い」	… 144p
最も利用する用途【平日】（利用者）：中分類	… 48p	利用評価（利用者＋中止者）「自転車の乗り心地が良い」	… 103p	利用評価（利用者＋中止者）「電動キックボードのメンテナンスが行き届いている」	… 145p
利用用途【休日】（利用者）：中分類	… 49p	利用評価（利用者＋中止者）「自転車のメンテナンスが行き届いている」	… 104p	利用評価（利用者＋中止者）「アプリの登録がしやすい」	… 146p
最も利用する用途【休日】（利用者）：中分類	… 50p	利用評価（利用者＋中止者）「アプリの登録がしやすい」	… 105p	利用評価（利用者＋中止者）「アプリの操作がしやすい」	… 147p
利用理由（利用者）	… 51p	利用評価（利用者＋中止者）「アプリの操作がしやすい」	… 106p	利用評価（利用者＋中止者）「悪天候でも雨よけ風よけを装備し利用できる」	… 148p
最も当てはまる利用理由（利用者）	… 53p	利用評価（利用者＋中止者）「悪天候でも雨よけ風よけを装備し利用できる」	… 107p	総合満足度（利用者＋中止者）	… 149p
中止理由（中止者）	… 55p	総合満足度（利用者＋中止者）	… 108p	今後の利用意向	… 150p
最も当てはまる中止理由（中止者）	… 57p	改善要望点（利用者＋中止者）	… 109p	「本人の環境・意識」編	… 151p
未利用理由（未利用者）	… 59p	ステーション／ポートの希望場所（利用者＋中止者）	… 111p	本人の環境・意識一覧	… 152p
最も当てはまる未利用理由（未利用者）	… 61p	今後の利用意向	… 112p	本人の環境・意識「車がなくても、生活しやすい地域に住んでいる」	… 153p
利用頻度（利用者）	… 63p	「シェアサイクル（電動キックボード）」編	… 113p	本人の環境・意識「学校・職場が、最寄りの駅やバス停から遠い」	… 154p
1回あたりの利用時間（利用者）	… 64p	認知のきっかけ	… 114p	本人の環境・意識「自転車がないと、生活が大変な地域に住んでいる」	… 155p
交通機関1ヶ月あたりの利用金額一覧	… 66p	利用用途【平日】（利用者）	… 115p	本人の環境・意識「他の人が乗る自転車に、危険を感じたことがある」	… 156p
交通機関1ヶ月あたりの利用金額「シェアサイクル（自転車）」（利用者）	… 67p	最も利用する用途【平日】（利用者）	… 116p	本人の環境・意識「他の人が乗る電動キックボードに、危険を感じたことがある」	… 157p
交通機関1ヶ月あたりの利用金額「電車」	… 69p	利用用途【休日】（利用者）	… 117p		
交通機関1ヶ月あたりの利用金額「バス・路面電車」	… 71p	最も利用する用途【休日】（利用者）	… 118p		
交通機関1ヶ月あたりの利用金額「タクシー」	… 73p	利用用途（利用者）：中分類	… 119p		
交通機関1ヶ月あたりの高いと感じる金額一覧	… 75p	利用用途【平日】（利用者）：中分類	… 120p		
交通機関1ヶ月あたりの高いと感じる金額「シェアサイクル（自転車）」	… 76p	最も利用する用途【平日】（利用者）：中分類	… 121p		
交通機関1ヶ月あたりの高いと感じる金額「電車」	… 78p	利用用途【休日】（利用者）：中分類	… 122p		

Topic 01 - 0

シェアサイクル自転車利用者のエリア別重視度×利用評価（そう思う・計） 【全体】

- シェアサイクル自転車利用者の重視度のスコアを縦軸に、利用評価（そう思う・計）のスコアを横軸にプロットした。（選択肢の文言がやや異なるため利用評価の選択肢でプロット）
- 正の相関関係にあり、重点改善分野の項目は見られない。改善分野で自転車装備・アプリ関連の項目が見られる。



Q13 「シェアサイクル（自転車）」を利用するうえで、どのような点が重要だと思いますか。当てはまるものをいくつでも選択してください。（MA）【シェアサイクル（自転車）利用者ベース】
Q14 「シェアサイクル（自転車）」について、最もお気持ちに近いものを1つだけお知らせください。／『そう思う・計』スコア（各SA）【シェアサイクル（自転車）利用者ベース】

利用用途【平日】（利用者）

「シェアサイクル（自転車）」編

- 「近所への買い物・用事のための移動」（33.6%）、「旅行先での移動」（31.2%）、「趣味・遊び」（26.4%）がトップ3。
- 東京23区で「近所への買い物・用事のための移動」が、姫路市で「旅行先での移動」が高い。



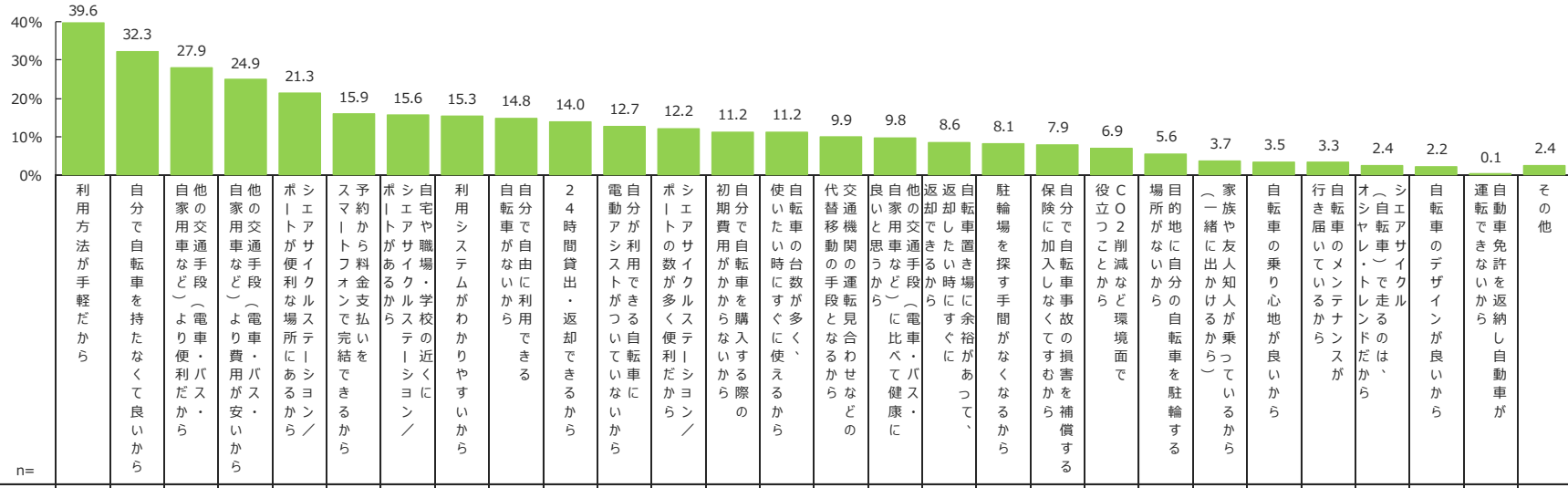
※全体の値を基準に降順並び替え

Q3_1【平日】に、「シェアサイクル（自転車）」を利用する用途をお知らせください。／当てはまるもの（MA）
【シェアサイクル（自転車）利用者ベース】

利用理由（利用者）

「シェアサイクル（自転車）」編

- 「利用方法が手軽だから」（39.6%）、「自分で自転車を持たなくて良いから」（32.3%）、「他の交通手段より便利だから」（27.9%）、「他の交通手段より費用が安いから」（24.9%）、「シェアサイクルステーション／ポートが便利な場所にあるから」（21.3%）がトップ5。
- 姫路市で「利用方法が手軽だから」が、仙台市で「自分で自転車を持たなくて良いから」が、福岡市で「他の交通手段より費用が安いから」「シェアサイクルステーション／ポートが便利な場所にあるから」が高い。



n=30以上で
 ■ 全体+10pt以上
 ■ 全体+5pt以上
 ■ 全体-5pt以下
 ■ 全体-10pt以下

エリア	理由	全体	札幌市	仙台市	東京23区	東京23区外さいたま市千葉市	横浜市	金沢市	静岡市	名古屋市	京都市	大阪市	堺市	神戸市	姫路市	岡山市	福岡市														
全体		1,388	39.6	32.3	27.9	24.9	21.3	15.9	15.6	15.3	14.8	14.0	12.7	12.2	11.2	11.2	9.9	9.8	8.6	8.1	7.9	6.9	5.6	3.7	3.5	3.3	2.4	2.2	0.1	2.4	
エリア	札幌市	93	38.7	35.5	28.0	23.7	21.5	16.1	11.8	18.3	15.1	11.8	22.6	8.6	9.7	10.8	7.5	7.5	7.5	15.1	10.8	8.6	4.3	1.1	2.2	3.2	2.2	2.2	1.1	3.2	
	仙台市	96	44.8	47.9	27.1	27.1	16.7	14.6	17.7	17.7	16.7	12.5	14.6	13.5	12.5	13.5	12.5	13.5	12.5	11.5	8.3	11.5	9.4	6.3	5.2	8.3	9.4	5.2	7.3	-	5.2
	東京23区	91	38.5	35.2	25.3	18.7	22.0	17.6	16.5	18.7	23.1	8.8	12.1	13.2	13.2	15.4	7.7	6.6	5.5	7.7	12.1	5.5	5.5	4.4	3.3	3.3	3.3	2.2	-	2.2	
	東京23区外さいたま市千葉市	92	38.0	31.5	19.6	19.6	16.3	14.1	16.3	10.9	10.9	13.0	12.0	12.0	14.1	8.7	8.7	5.4	4.3	5.4	7.6	7.6	4.3	3.3	5.4	2.2	3.3	2.2	-	1.1	
	横浜市	93	34.4	34.4	37.6	23.7	19.4	11.8	8.6	14.0	12.9	14.0	10.8	12.9	7.5	6.5	7.5	8.6	5.4	6.5	9.7	3.2	7.5	3.2	4.3	2.2	2.2	1.1	-	-	
	金沢市	93	38.7	34.4	22.6	28.0	19.4	19.4	15.1	9.7	16.1	14.0	23.7	8.6	14.0	7.5	3.2	10.8	5.4	2.2	7.5	2.2	2.2	2.2	2.2	4.3	3.2	1.1	-	1.1	
	静岡市	97	39.2	28.9	22.7	25.8	26.8	16.5	15.5	14.4	16.5	17.5	20.6	15.5	5.2	6.2	15.5	6.2	6.2	5.2	6.2	4.1	6.2	3.1	4.1	3.1	2.1	1.0	-	4.1	
	名古屋市	94	34.0	31.9	31.9	26.6	20.2	23.4	23.4	21.3	17.0	16.0	14.9	12.8	13.8	13.8	11.7	18.1	13.8	8.5	8.5	7.4	8.5	3.2	2.1	4.3	2.1	3.2	-	2.1	
	京都市	88	42.0	28.4	34.1	22.7	25.0	15.9	13.6	14.8	15.9	20.5	12.5	11.4	12.5	12.5	12.5	13.6	12.5	10.2	11.4	11.4	11.4	8.0	4.5	5.7	5.7	4.5	-	4.5	
	大阪市	89	31.5	19.1	24.7	21.3	22.5	12.4	14.6	13.5	7.9	14.6	9.0	9.0	4.5	10.1	9.0	5.6	9.0	10.1	3.4	2.2	4.5	6.7	2.2	1.1	2.2	1.1	-	2.2	
	堺市	89	42.7	29.2	30.3	18.0	15.7	13.5	13.5	9.0	21.3	9.0	6.7	7.9	9.0	11.2	5.6	7.9	9.0	1.1	2.2	5.6	2.2	2.2	2.2	1.1	1.1	-	1.1	2.2	
	神戸市	85	38.8	30.6	30.6	24.7	14.1	16.5	7.1	14.1	14.1	11.8	8.2	10.6	14.1	11.8	4.7	11.8	7.1	4.7	5.9	9.4	1.2	4.7	2.4	2.4	-	2.4	-	2.4	
	姫路市	97	50.5	28.9	20.6	26.8	17.5	12.4	16.5	15.5	7.2	13.4	4.1	12.4	13.4	9.3	7.2	6.2	11.3	8.2	8.2	8.2	8.2	3.1	2.1	1.0	2.1	1.0	-	2.1	
	岡山市	96	38.5	32.3	20.6	29.2	30.2	8.3	21.9	15.6	13.5	13.5	6.3	18.8	11.5	16.7	16.7	12.5	11.5	16.7	6.3	9.4	4.2	3.1	5.2	4.2	2.1	3.1	-	1.0	
	福岡市	95	42.1	35.8	28.4	35.8	31.6	25.3	21.1	22.1	13.7	18.9	11.6	15.8	13.7	15.8	16.8	13.7	8.4	10.5	7.4	9.5	7.4	2.1	1.1	2.1	-	-	-	2.1	

※全体の値を基準に降順並び替え

Q5_1 「シェアサイクル（自転車）」を利用されるのはどのような理由からですか。／当てはまるもの（MA）
 【シェアサイクル（自転車）利用者ベース】

利用用途【平日】（利用者）

- 「趣味・遊び」（33.3%）、「近所への買い物・用事のための移動」（32.4%）、「通勤・通学」（23.9%）がトップ3。「平日は利用しない」（17.8%）も2割弱見られる。
- 神戸市で「趣味・遊び」が、京都市で「近所への買い物・用事のための移動」が、名古屋市で「仕事での他社への訪問・顧客への訪問・会社の拠点間の移動」「自宅からのお出かけ」が高い。



※n=30未満は参考値のため灰色。

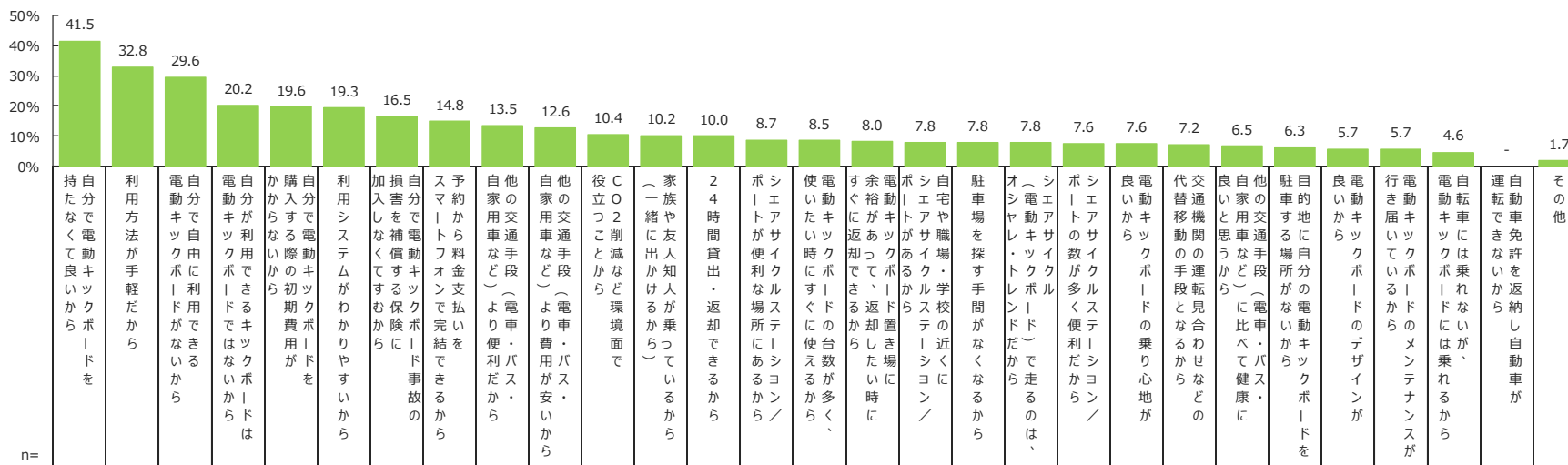
※全体の値を基準に降順並び替え

Q21_1 【平日】に、「シェアサイクル（電動キックボード）」を利用する用途をお知らせください。／当てはまるもの（MA）
【シェアサイクル（電動キックボード）利用者ベース】

利用理由（利用者）

「シェアサイクル（電動キックボード）」編

- 「自分で電動キックボードを持たなくて良いから」（41.5%）、「利用方法が手軽だから」（32.8%）、「自分で自由に利用できる電動キックボードがないから」（29.6%）、「自分が利用できるキックボードは電動キックボードではないから」（20.2%）、「自分で電動キックボードを購入する際の初期費用がかからないから」（19.6%）がトップ5。
- 札幌市で「自分で電動キックボードを持たなくて良いから」「自分で自由に利用できる電動キックボードがないから」が、京都市で「利用方法が手軽だから」が、名古屋市で「自分が利用できるキックボードは電動キックボードではないから」が、大阪市で「シェアサイクル（電動キックボード）で走るの、オシャレ・トレンドだから」が高い。



n=30以上で
 ■ 全体+10pt以上
 ■ 全体+5pt以上
 ■ 全体-5pt以下
 ■ 全体-10pt以下

	全体	460	41.5	32.8	29.6	20.2	19.6	19.3	16.5	14.8	13.5	12.6	10.4	10.2	10.0	8.7	8.5	8.0	7.8	7.8	7.6	7.6	7.2	6.5	6.3	5.7	5.7	4.6	-	1.7	
札幌市	34	58.8	35.3	41.2	26.5	23.5	14.7	14.7	11.8	11.8	8.8	5.9	14.7	5.9	19.2	5.9	8.8	11.8	8.8	5.9	2.9	8.8	8.8	5.9	5.9	5.9	5.9	2.9	5.9	-	2.9
仙台市	26	46.2	46.2	26.9	38.5	26.9	26.9	23.1	19.2	15.4	23.1	7.7	19.2	19.2	19.2	26.9	19.2	15.4	23.1	19.2	19.2	15.4	19.2	15.4	19.2	15.4	19.2	19.2	11.5	-	3.8
東京23区	42	47.6	31.0	38.1	16.7	16.7	21.4	11.9	14.3	11.9	14.3	7.1	9.5	4.8	2.4	2.4	2.4	4.8	7.1	2.4	4.8	9.5	2.4	2.4	4.8	4.8	4.8	2.4	2.4	-	2.4
東京23区外さいたま市千葉市	35	25.7	31.4	22.9	14.3	25.7	11.4	17.1	11.4	8.6	8.6	14.3	11.4	2.9	8.6	2.9	2.9	8.6	8.6	2.9	5.7	5.7	2.9	2.9	2.9	2.9	5.7	2.9	-	-	-
横浜市	40	42.5	22.5	20.0	10.0	12.5	17.5	12.5	5.0	7.5	7.5	10.0	12.5	-	5.0	2.5	2.5	2.5	7.5	-	7.5	2.5	2.5	2.5	2.5	2.5	2.5	2.5	-	-	-
金沢市	18	33.3	33.3	55.6	16.7	11.1	16.7	16.7	5.6	-	-	5.6	5.6	-	5.6	-	-	-	-	-	-	-	-	-	-	-	-	-	-	-	-
静岡市	19	47.4	42.1	42.1	36.8	26.3	42.1	15.8	21.1	21.1	21.1	10.5	10.5	15.8	15.8	21.1	10.5	21.1	10.5	10.5	21.1	15.8	21.1	15.8	21.1	15.8	21.1	15.8	15.8	-	-
名古屋市	33	42.4	18.2	30.3	30.3	24.2	18.2	21.2	18.2	15.2	9.1	15.2	9.1	9.1	6.1	12.1	6.1	6.1	6.1	6.1	12.1	6.1	9.1	6.1	12.1	9.1	6.1	6.1	6.1	-	6.1
京都市	53	34.0	43.4	20.8	15.1	13.2	17.0	17.0	17.0	17.0	13.2	7.5	9.4	17.0	11.3	9.4	11.3	13.2	5.7	3.8	9.4	9.4	9.4	7.5	3.8	7.5	3.8	1.9	-	1.9	
大阪市	39	33.3	25.6	25.6	10.3	10.3	17.9	10.3	12.8	15.4	17.9	5.1	5.1	10.3	7.7	7.7	5.1	-	5.1	20.5	5.1	7.7	7.7	5.1	5.1	5.1	-	-	-	-	
堺市	33	39.4	24.2	27.3	27.3	24.2	21.2	9.1	12.1	12.1	12.1	9.1	15.2	6.1	9.1	3.0	3.0	12.1	6.1	6.1	3.0	6.1	6.1	3.0	3.0	3.0	9.1	3.0	-	3.0	
神戸市	32	34.4	31.3	34.4	18.8	25.0	6.3	21.9	18.8	9.4	6.3	12.5	6.3	12.5	3.1	12.5	15.6	6.3	6.3	3.1	12.5	3.1	3.1	6.3	3.1	3.1	3.1	3.1	9.4	-	-
姫路市	20	65.0	30.0	25.0	15.0	25.0	30.0	35.0	15.0	15.0	30.0	20.0	5.0	5.0	10.0	5.0	5.0	-	20.0	5.0	5.0	-	10.0	5.0	5.0	-	-	5.0	-	-	
岡山市	15	46.7	33.3	26.7	26.7	20.0	26.7	20.0	20.0	20.0	13.3	6.7	20.0	13.3	20.0	13.3	13.3	13.3	13.3	20.0	13.3	20.0	13.3	6.7	20.0	13.3	6.7	13.3	6.7	-	-
福岡市	21	42.9	57.1	23.8	19.0	19.0	23.8	14.3	23.8	23.8	19.0	9.5	14.3	33.3	19.0	9.5	14.3	4.8	4.8	-	4.8	9.5	4.8	9.5	4.8	4.8	14.3	-	-	-	

※n=30未満は参考値のため灰色。

※全体の値を基準に降順並び替え

Q23_1 「シェアサイクル（電動キックボード）」を利用されるのはどのような理由からですか。／当てはまるもの（MA）
 【シェアサイクル（電動キックボード）利用者ベース】

一般財団法人

自転車産業振興協会

※この資料の無断複写、複製、ノウハウの使用、企業秘密の開示などは一切禁じられています。
お取り扱いには十分にお気をつけください。