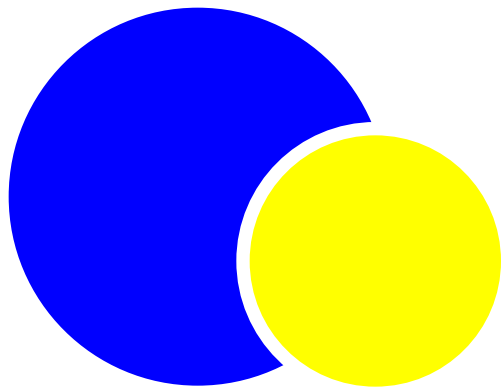
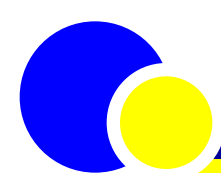


# 自転車国内販売動向調査 2014年6月 月報





## <目次>

2014年6月の新車販売台数の動向(概要) .....	3
2014年6月・販売台数(詳細) .....	4
2014年6月の新車販売台数の動向(概要:ブロック別) .....	5
2014年6月の新車販売台数の動向(概要:店舗規模別) .....	6
2014年6月の新車販売台数の動向(概要:ブロック別×店舗規模別) .....	7
2014年6月の新車販売台数の動向(詳細:ブロック別×店舗規模別) .....	8
2014年6月・仕入・在庫状況 .....	11
2014年6月・売上構成比、修理件数、業況DI .....	12
2014年6月・販売動向の特徴など .....	13
2014年6月・お客様の特徴 .....	14
2014年6月・メーカーへの要望、業界全体への意見 .....	15
2014年6月・車種別・価格帯別販売台数構成比(全国平均) .....	16
2014年6月・車種別・価格帯別販売台数構成比(ブロック別) .....	17
2014年6月・車種別・価格帯別販売台数構成比(店舗規模別) .....	22

## <調査説明>

- この月報は、当協会が実施している「自転車国内販売動向調査」の結果をとりまとめたものである。
- 「自転車国内販売動向調査」は全国を5ブロック(北海道・東北、関東、中部・北陸、近畿、中国・四国・九州)に分け、各ブロック毎20店舗、計100店舗を対象にしている。各ブロック内は、年間の自転車販売台数に基づく店舗規模別に分類し、全国で小規模店(年間100台以下)35店舗、中規模店(年間101台～250台)35店舗、大規模店(年間251台以上)30店舗になるように対象店舗を割り当てた。
- 「自転車国内販売動向調査」の対象店舗の設計は、2014年6月調査より従来の調査から大幅に変更になっており、従来の調査結果との単純な比較はできない。
- 本月報のP3に示すグラフ「①新車平均販売台数の推移」に関するH26.4、H26.5月の数値(台数)は調査協力店より抽出した参考値である。
- 小数点以下の集計結果は、四捨五入の関係で数値が一致しない場合がある。

# 2014年6月の新車販売台数の動向(概要)

## ■1店舗当たり新車平均販売台数

22.7台

## ■1店舗当たり車種別新車販売台数(上位3位)

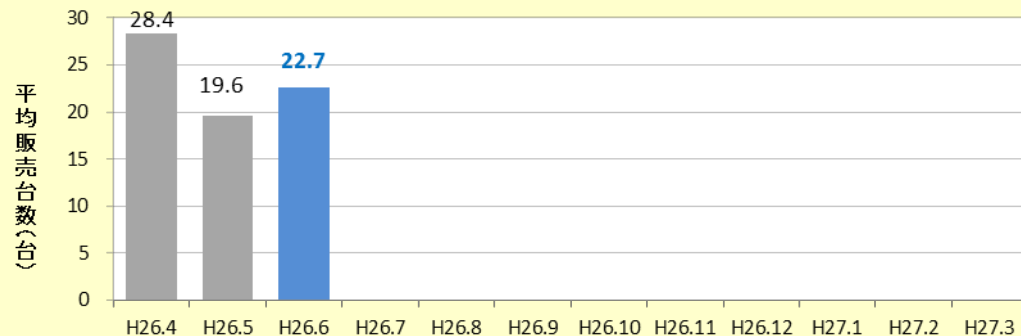
1位:一般車(ダブルループ型・変速機なし・ハブダイナモなし) 4.2台(18.6%)

2位:クロスバイク 2.2台(9.8%)

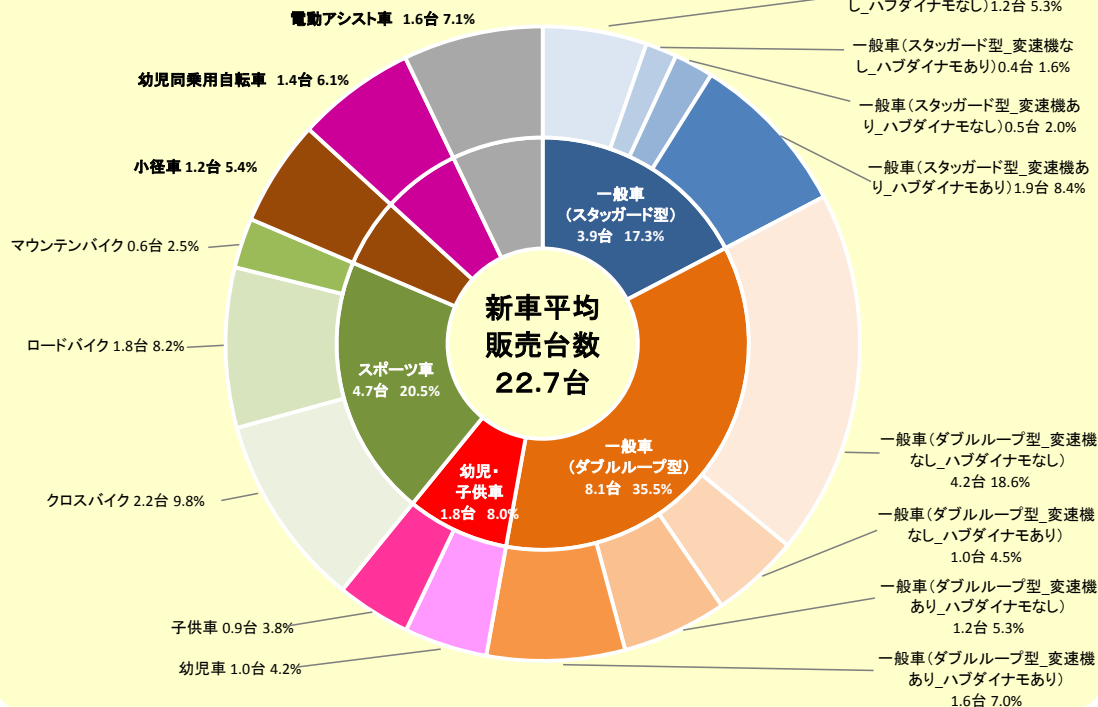
3位:一般車(スタッガード型・変速機あり・ハブダイナモあり) 1.9台(8.4%)

- 6月の新車平均販売台数は22.7台。
- 主流は一般車で、スタッガード型(3.9台・17.3%)、ダブルループ型(8.1台・35.5%)を合わせると、約5割を占めている。
- 一般車では、変速機なし、ハブダイナモなしの車種が売れる傾向。ただし、スタッガード型では変速機あり・ハブダイナモありの車種が売れる傾向。
- スポーツ車が約2割を占めており、クロスバイク、ロードバイクが多くを占める。
- 幼児・子供車、小径車、幼児同乗用自転車、電動アシスト車は1.2~1.8台とほぼ同等の販売状況。

## ① 新車平均販売台数の推移



## ② 車種別・新車平均販売台数の構成比



# 2014年6月・販売台数(詳細)

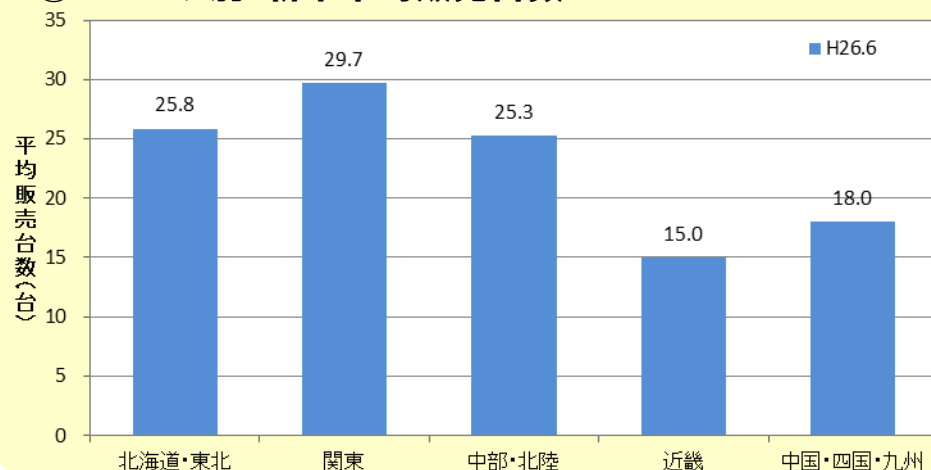
## ③ 1店舗当たりの車種別平均販売台数及び構成比

		平成26年6月		
		台数(台)	構成比	
新車	計	22.7	89.4%	
車種別	一般車	12.0	47.3%	
	フレーム 形状区分	スタaggerド車	3.9	15.5%
		ダブルループ車	8.1	31.8%
	変速機 有無区分	変速機なし	6.8	26.9%
		変速機あり	5.2	20.4%
	ハブダイナモ 有無区分	ハブダイナモなし	7.1	28.0%
		ハブダイナモあり	4.9	19.3%
	詳細区分	スタaggerド型・変速機なし・ハブダイナモなし	1.2	4.7%
		スタaggerド型・変速機なし・ハブダイナモあり	0.4	1.4%
		スタaggerド型・変速機あり・ハブダイナモなし	0.5	1.8%
		スタaggerド型・変速機あり・ハブダイナモあり	1.9	7.5%
		ダブルループ型・変速機なし・ハブダイナモなし	4.2	16.7%
		ダブルループ型・変速機なし・ハブダイナモあり	1.0	4.0%
		ダブルループ型・変速機あり・ハブダイナモなし	1.2	4.8%
		ダブルループ型・変速機あり・ハブダイナモあり	1.6	6.3%
	幼児・子供車	1.8	7.2%	
	幼児車	1.0	3.8%	
	子供車	0.9	3.4%	
スポーツ車	4.7	18.4%		
クロスバイク	2.2	8.8%		
ロードバイク	1.8	7.3%		
マウンテンバイク	0.6	2.3%		
小径車(折りたたみ車含む)	1.2	4.8%		
幼児同乗用自転車	1.4	5.4%		
電動アシスト車	1.6	6.4%		
中古車	計	2.7	10.6%	
総合	計	25.3	100.0%	

# 2014年6月の新車販売台数の動向(概要:ブロック別)

- ブロック別の新車平均販売台数は、北海道・東北25.8台、関東29.7台、中部・北陸25.3台、近畿15.0台、中国・四国・九州18.0台。
- どの地域でも主流は一般車だが、北海道・東北、中国・四国・九州は4割を下回る状況。この地域ではスポーツ車が3割に近づく販売状況。
- 関東では幼児同乗用自転車、近畿では電動アシスト車の構成比が、他の地域に比べ高い傾向。

## ④ ブロック別・新車平均販売台数



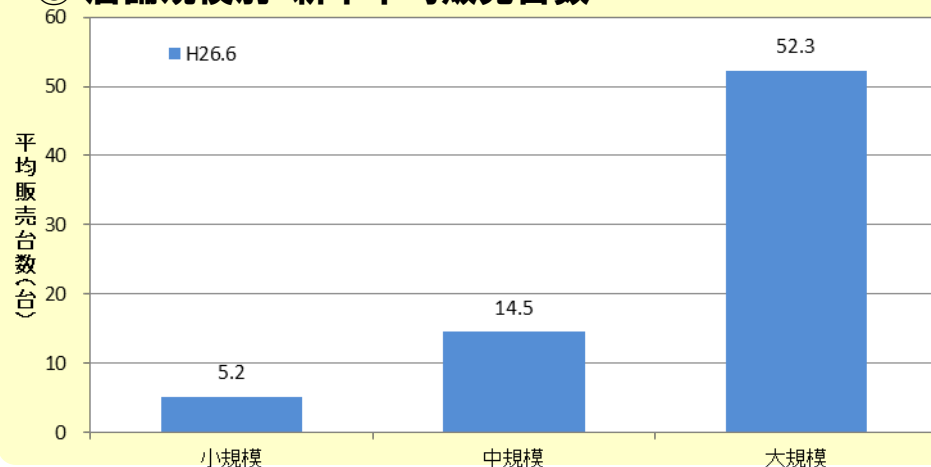
## ⑤ ブロック別・平均販売台数の構成比

		北海道・東北		関東		中部・北陸		近畿		中国・四国・九州	
		台数(台)	構成比(%)	台数(台)	構成比	台数(台)	構成比	台数(台)	構成比	台数(台)	構成比
新車	計	25.8	90.7	29.7	91.0	25.3	92.2	15.0	89.0	18.0	82.6
車種別	一般車	10.5	36.7	18.3	56.0	15.2	55.3	9.3	55.1	7.1	32.6
	スタッグアド型	5.4	18.8	5.2	15.8	5.8	21.2	2.1	12.5	1.3	6.0
	ダブルループ型	5.1	17.9	13.1	40.2	9.4	34.1	7.2	42.6	5.8	26.6
	幼児・子供車	2.7	9.5	2.0	6.1	2.7	9.7	0.5	3.0	1.3	5.7
	幼児車	1.4	4.7	1.1	3.2	1.5	5.3	0.4	2.1	0.6	2.8
	子供車	1.4	4.7	0.9	2.9	1.2	4.4	0.2	0.9	0.7	3.0
	スポーツ車	8.5	29.7	2.9	8.9	3.5	12.8	2.2	12.8	6.2	28.4
	クロスバイク	3.5	12.1	1.8	5.5	1.6	5.7	1.4	8.0	3.0	13.8
	ロードバイク	3.9	13.7	0.8	2.6	1.6	5.7	0.6	3.3	2.4	10.8
	マウンテンバイク	1.1	3.9	0.3	0.8	0.4	1.5	0.3	1.5	0.9	3.9
	小径車(折りたたみ車含む)	1.3	4.4	1.4	4.2	1.2	4.4	1.1	6.3	1.3	5.7
	幼児同乗用自転車	1.2	4.2	2.7	8.4	1.3	4.7	0.4	2.4	1.3	6.0
	電動アシスト車	1.8	6.2	2.4	7.4	1.5	5.3	1.6	9.5	0.9	4.1
中古車	計	2.7	9.3	2.9	9.0	2.2	7.8	1.9	11.0	3.8	17.4
総合	計	28.5	100.0	32.6	100.0	27.4	100.0	16.8	100.0	21.8	100.0

# 2014年6月の新車販売台数の動向(概要:店舗規模別)

- 店舗規模別の新車平均販売台数は、小規模店は5.2台、中規模店は14.5台、大規模店は52.3台。
- 主流は一般車であり、総販売台数に対する割合は、店舗規模に関わらずほぼ同じ状況。
- 大規模店ではスポーツ車や小径車の割合が、中規模店、小規模店に対して高い。
- 小規模店、中規模店は中古車の割合が20%を超える状況。

⑥ 店舗規模別・新車平均販売台数



⑦ 店舗規模別・平均販売台数の構成比

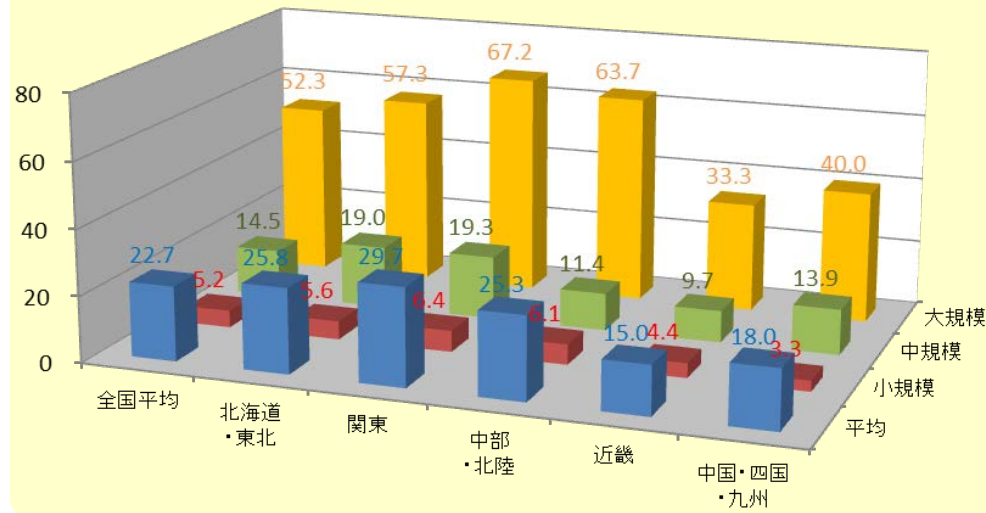
		小規模 (年間販売台数100台以下)		中規模 (年間販売台数250台以下)		大規模 (年間販売台数251台以上)		
		台数(台)	構成比(%)	台数(台)	構成比(%)	台数(台)	構成比(%)	
新車	計	5.2	76.7	14.5	77.6	52.3	95.9	
車種別	一般車	3.1	46.2	8.9	47.3	25.9	47.4	
	スタagger型	1.3	18.6	2.1	11.5	9.1	16.6	
	ダブルループ型	1.9	27.5	6.7	35.8	16.8	30.8	
	幼児・子供車	0.3	4.2	0.5	2.8	5.1	9.3	
	幼児車	0.2	3.0	0.2	1.1	2.7	5.0	
	子供車	0.1	1.3	0.3	1.7	2.4	4.3	
	スポーツ車	0.9	14.0	2.1	11.5	11.8	21.7	
	クロスバイク	0.5	6.8	1.0	5.3	5.7	10.5	
	ロードバイク	0.3	4.2	0.7	3.8	5.0	9.1	
	マウンテンバイク	0.2	3.0	0.4	2.4	1.2	2.1	
	小径車(折りたたみ車含む)	0.0	0.4	1.0	5.3	2.9	5.3	
	幼児同乗用自転車	0.3	4.2	0.6	3.5	3.5	6.4	
	電動アシスト車	0.5	7.6	1.4	7.2	3.2	5.9	
	中古車	計	1.6	23.3	4.2	22.4	2.2	4.1
	総合	計	6.7	100.0	18.7	100.0	54.5	100.0

# 2014年6月の新車販売台数の動向

## (概要:ブロック別×店舗規模別)

- ブロック別×店舗規模別の新車平均販売台数は、関東・大規模店が67.2台と最も多い。
- どの地域、規模別に見ても一般車が主流である。
- 大規模店ほどクロスバイク、ロードバイクなどスポーツ車が上位に入っている。
- スポーツ車は、北海道・東北、中国・四国・九州では上位に入り、規模別では北海道・東北の小規模店ではクロスバイクが1位となっている。

⑧ ブロック別×店舗規模別・新車平均販売台数



⑨ ブロック別×店舗規模別・新車平均販売台数 (上位3車種)

地域	順位	平均 (台数)		小規模 (年間販売台数100台以下) (台数)		中規模 (年間販売台数250台以下) (台数)		大規模 (年間販売台数251台以上) (台数)	
		車種	台数	車種	台数	車種	台数	車種	台数
全国平均	1位	一般車(ダブルループ型 変速機なし、ハブダイナモなし)	4.2	一般車(ダブルループ型 変速機なし、ハブダイナモなし)	0.7	一般車(ダブルループ型 変速機なし、ハブダイナモなし)	3.4	一般車(ダブルループ型 変速機なし、ハブダイナモなし)	9.3
	2位	クロスバイク	2.2	一般車(スタックード型 変速機なし、ハブダイナモなし)	0.7	電動アシスト車	1.4	クロスバイク	5.7
	3位	一般車(スタックード型 変速機あり、ハブダイナモあり)	1.9	電動アシスト車	0.5	一般車(ダブルループ型 変速機あり、ハブダイナモあり)	1.2	ロードバイク	5.0
北海道・東北	1位	一般車(スタックード型 変速機あり、ハブダイナモあり)	4.1	クロスバイク	1.0	一般車(ダブルループ型 変速機なし、ハブダイナモなし)	5.9	一般車(スタックード型 変速機あり、ハブダイナモあり)	11.5
	2位	ロードバイク	3.9	一般車(ダブルループ型 変速機あり、ハブダイナモあり)	0.7	一般車(ダブルループ型 変速機あり、ハブダイナモあり)	2.4	ロードバイク	10.5
	3位	クロスバイク	3.5	電動アシスト車	0.7	一般車(スタックード型 変速機なし、ハブダイナモなし)	1.9	クロスバイク	9.3
関東	1位	一般車(ダブルループ型 変速機なし、ハブダイナモなし)	5.7	一般車(スタックード型 変速機なし、ハブダイナモなし)	1.4	一般車(ダブルループ型 変速機なし、ハブダイナモなし)	3.2	一般車(ダブルループ型 変速機なし、ハブダイナモなし)	14.7
	2位	一般車(ダブルループ型 変速機あり、ハブダイナモあり)	3.2	電動アシスト車	1.0	一般車(ダブルループ型 変速機あり、ハブダイナモなし)	3.0	一般車(ダブルループ型 変速機あり、ハブダイナモあり)	7.3
	3位	幼児同乗用自転車	2.7	ロードバイク	0.9	電動アシスト車	2.8	幼児同乗用自転車	5.5
中部・北陸	1位	一般車(ダブルループ型 変速機なし、ハブダイナモなし)	4.8	一般車(スタックード型 変速機なし、ハブダイナモなし)	1.4	一般車(ダブルループ型 変速機なし、ハブダイナモなし)	3.4	一般車(ダブルループ型 変速機なし、ハブダイナモなし)	11.0
	2位	一般車(スタックード型 変速機なし、ハブダイナモなし)	2.4	一般車(ダブルループ型 変速機なし、ハブダイナモあり)	0.9	一般車(スタックード型 変速機なし、ハブダイナモなし)	1.1	一般車(スタックード型 変速機あり、ハブダイナモあり)	5.5
	3位	一般車(スタックード型 変速機あり、ハブダイナモあり)	2.1	一般車(ダブルループ型 変速機なし、ハブダイナモなし)	0.7	小径車	1.1	一般車(ダブルループ型 変速機あり、ハブダイナモなし)	5.3
近畿	1位	一般車(ダブルループ型 変速機なし、ハブダイナモなし)	4.7	一般車(ダブルループ型 変速機なし、ハブダイナモなし)	1.7	一般車(ダブルループ型 変速機なし、ハブダイナモなし)	1.7	一般車(ダブルループ型 変速機なし、ハブダイナモなし)	11.5
	2位	電動アシスト車	1.6	一般車(ダブルループ型 変速機なし、ハブダイナモあり)	0.6	一般車(ダブルループ型 変速機なし、ハブダイナモあり)	1.4	電動アシスト車	3.7
	3位	一般車(ダブルループ型 変速機なし、ハブダイナモあり)	1.5	一般車(ダブルループ型 変速機あり、ハブダイナモなし)	0.4	クロスバイク	1.1	クロスバイク	2.8
中国・四国・九州	1位	一般車(ダブルループ型 変速機なし、ハブダイナモなし)	3.7	一般車(ダブルループ型 変速機あり、ハブダイナモなし)	0.9	一般車(ダブルループ型 変速機なし、ハブダイナモなし)	2.6	一般車(ダブルループ型 変速機なし、ハブダイナモなし)	8.8
	2位	クロスバイク	3.0	一般車(スタックード型 変速機あり、ハブダイナモあり)	0.3	クロスバイク	2.3	クロスバイク	7.2
	3位	ロードバイク	2.4	一般車(ダブルループ型 変速機なし、ハブダイナモなし)	0.3	マウンテンバイク	1.6	ロードバイク	6.7

  一般車(スタックード型)
   一般車(ダブルループ型)
   スポーツ車
   電動アシスト車
   その他

# 2014年6月の新車販売台数の動向

## (詳細:ブロック別×店舗規模別)

### ⑩ ブロック別×店舗規模別・新車平均販売台数【全国平均】

	平均 (台数)	小規模(年間販売台数100台以下) (台数)	中規模(年間販売台数250台以下) (台数)	大規模(年間販売台数251台以上) (台数)
1位	一般車(ダブルループ型 変速機なし、ハブダイナモなし) 4.2	一般車(ダブルループ型 変速機なし、ハブダイナモなし) 0.7	一般車(ダブルループ型 変速機なし、ハブダイナモなし) 3.4	一般車(ダブルループ型 変速機なし、ハブダイナモなし) 9.3
2位	クロスバイク 2.2	一般車(スタグガード型 変速機なし、ハブダイナモなし) 0.7	電動アシスト車 1.4	クロスバイク 5.7
3位	一般車(スタグガード型 変速機あり、ハブダイナモあり) 1.9	電動アシスト車 0.5	一般車(ダブルループ型 変速機あり、ハブダイナモあり) 1.2	ロードバイク 5.0
4位	ロードバイク 1.8	一般車(スタグガード型 変速機あり、ハブダイナモあり) 0.5	一般車(ダブルループ型 変速機なし、ハブダイナモあり) 1.1	一般車(スタグガード型 変速機あり、ハブダイナモあり) 4.9
5位	電動アシスト車 1.6	一般車(ダブルループ型 変速機あり、ハブダイナモあり) 0.5	一般車(ダブルループ型 変速機あり、ハブダイナモなし) 1.1	幼児同乗用自転車 3.5
6位	一般車(ダブルループ型 変速機あり、ハブダイナモあり) 1.6	クロスバイク 0.5	クロスバイク 1.0	一般車(ダブルループ型 変速機あり、ハブダイナモあり) 3.4
7位	幼児同乗用自転車 1.4	一般車(ダブルループ型 変速機あり、ハブダイナモなし) 0.4	小径車 1.0	電動アシスト車 3.2
8位	小径車 1.2	一般車(ダブルループ型 変速機なし、ハブダイナモあり) 0.3	一般車(スタグガード型 変速機なし、ハブダイナモなし) 0.8	小径車 2.9
9位	一般車(ダブルループ型 変速機あり、ハブダイナモなし) 1.2	ロードバイク 0.3	一般車(スタグガード型 変速機あり、ハブダイナモあり) 0.7	幼児車 2.7
10位	一般車(スタグガード型 変速機なし、ハブダイナモなし) 1.2	幼児同乗用自転車 0.3	ロードバイク 0.7	子供車 2.4
11位	一般車(ダブルループ型 変速機なし、ハブダイナモあり) 1.0	幼児車 0.2	幼児同乗用自転車 0.6	一般車(ダブルループ型 変速機あり、ハブダイナモなし) 2.3
12位	幼児車 1.0	マウンテンバイク 0.2	マウンテンバイク 0.4	一般車(スタグガード型 変速機なし、ハブダイナモなし) 2.3
13位	子供車 0.9	一般車(スタグガード型 変速機あり、ハブダイナモなし) 0.1	一般車(スタグガード型 変速機なし、ハブダイナモあり) 0.4	一般車(ダブルループ型 変速機なし、ハブダイナモあり) 1.7
14位	マウンテンバイク 0.6	子供車 0.1	子供車 0.3	マウンテンバイク 1.2
15位	一般車(スタグガード型 変速機あり、ハブダイナモなし) 0.5	一般車(スタグガード型 変速機なし、ハブダイナモあり) 0.1	一般車(スタグガード型 変速機あり、ハブダイナモなし) 0.2	一般車(スタグガード型 変速機あり、ハブダイナモなし) 1.1
16位	一般車(スタグガード型 変速機なし、ハブダイナモあり) 0.4	小径車 0.0	幼児車 0.2	一般車(スタグガード型 変速機なし、ハブダイナモあり) 0.7
合計	新車・平均販売台数 22.7	新車・平均販売台数 5.2	新車・平均販売台数 14.5	新車・平均販売台数 52.3

### ⑪ ブロック別×店舗規模別・新車平均販売台数【北海道・東北】

	平均 (台数)	小規模(年間販売台数100台以下) (台数)	中規模(年間販売台数250台以下) (台数)	大規模(年間販売台数251台以上) (台数)
1位	一般車(スタグガード型 変速機あり、ハブダイナモあり) 4.1	クロスバイク 1.0	一般車(ダブルループ型 変速機なし、ハブダイナモなし) 5.9	一般車(スタグガード型 変速機あり、ハブダイナモあり) 11.5
2位	ロードバイク 3.9	一般車(ダブルループ型 変速機あり、ハブダイナモあり) 0.7	一般車(ダブルループ型 変速機あり、ハブダイナモあり) 2.4	ロードバイク 10.5
3位	クロスバイク 3.5	電動アシスト車 0.7	一般車(スタグガード型 変速機なし、ハブダイナモなし) 1.9	クロスバイク 9.3
4位	一般車(ダブルループ型 変速機なし、ハブダイナモなし) 2.4	一般車(スタグガード型 変速機あり、ハブダイナモあり) 0.6	ロードバイク 1.9	電動アシスト車 4.0
5位	一般車(ダブルループ型 変速機あり、ハブダイナモあり) 2.2	一般車(ダブルループ型 変速機なし、ハブダイナモなし) 0.4	一般車(スタグガード型 変速機あり、ハブダイナモあり) 1.3	幼児車 3.8
6位	電動アシスト車 1.8	幼児車 0.4	一般車(ダブルループ型 変速機あり、ハブダイナモなし) 1.0	子供車 3.8
7位	幼児車 1.4	マウンテンバイク 0.4	クロスバイク 0.9	一般車(ダブルループ型 変速機あり、ハブダイナモあり) 3.5
8位	子供車 1.4	一般車(スタグガード型 変速機あり、ハブダイナモなし) 0.3	小径車 0.9	幼児同乗用自転車 3.5
9位	小径車 1.3	ロードバイク 0.3	電動アシスト車 0.9	小径車 3.2
10位	幼児同乗用自転車 1.2	幼児同乗用自転車 0.3	一般車(スタグガード型 変速機あり、ハブダイナモなし) 0.4	マウンテンバイク 2.7
11位	マウンテンバイク 1.1	一般車(スタグガード型 変速機なし、ハブダイナモなし) 0.1	子供車 0.4	一般車(ダブルループ型 変速機なし、ハブダイナモなし) 0.7
12位	一般車(スタグガード型 変速機なし、ハブダイナモなし) 0.8	一般車(ダブルループ型 変速機あり、ハブダイナモなし) 0.1	マウンテンバイク 0.4	一般車(スタグガード型 変速機なし、ハブダイナモなし) 0.3
13位	一般車(ダブルループ型 変速機あり、ハブダイナモなし) 0.4	子供車 0.1	一般車(スタグガード型 変速機なし、ハブダイナモあり) 0.3	一般車(スタグガード型 変速機なし、ハブダイナモあり) 0.3
14位	一般車(スタグガード型 変速機あり、ハブダイナモなし) 0.3	一般車(スタグガード型 変速機なし、ハブダイナモあり) 0.0	一般車(ダブルループ型 変速機なし、ハブダイナモあり) 0.3	一般車(ダブルループ型 変速機なし、ハブダイナモあり) 0.2
15位	一般車(スタグガード型 変速機なし、ハブダイナモあり) 0.2	一般車(ダブルループ型 変速機なし、ハブダイナモあり) 0.0	幼児車 0.1	一般車(スタグガード型 変速機あり、ハブダイナモなし) 0.0
16位	一般車(ダブルループ型 変速機なし、ハブダイナモあり) 0.2	小径車 0.0	幼児同乗用自転車 0.1	一般車(ダブルループ型 変速機あり、ハブダイナモなし) 0.0
合計	新車・平均販売台数 25.8	新車・平均販売台数 5.6	新車・平均販売台数 19.0	新車・平均販売台数 57.3



# 2014年6月の新車販売台数の動向

## (詳細:ブロック別×店舗規模別)

### ⑫ ブロック別×店舗規模別・新車平均販売台数【関東】

	平均 (台数)	小規模(年間販売台数100台以下) (台数)	中規模(年間販売台数250台以下) (台数)	大規模(年間販売台数251台以上) (台数)
1位	一般車(ダブルループ型 変速機なし/ハブダイナモなし) 5.7	一般車(スタグガード型 変速機なし/ハブダイナモなし) 1.4	一般車(ダブルループ型 変速機なし/ハブダイナモなし) 3.2	一般車(ダブルループ型 変速機なし/ハブダイナモなし) 14.7
2位	一般車(ダブルループ型 変速機あり/ハブダイナモあり) 3.2	電動アシスト車 1.0	一般車(ダブルループ型 変速機あり/ハブダイナモなし) 3.0	一般車(ダブルループ型 変速機あり/ハブダイナモあり) 7.3
3位	幼児同乗用自転車 2.7	ロードバイク 0.9	電動アシスト車 2.8	幼児同乗用自転車 5.5
4位	電動アシスト車 2.4	一般車(スタグガード型 変速機あり/ハブダイナモあり) 0.7	一般車(ダブルループ型 変速機なし/ハブダイナモあり) 2.5	クロスバイク 4.7
5位	一般車(ダブルループ型 変速機あり/ハブダイナモなし) 2.2	クロスバイク 0.7	幼児同乗用自転車 2.5	一般車(スタグガード型 変速機あり/ハブダイナモあり) 4.3
6位	一般車(ダブルループ型 変速機なし/ハブダイナモあり) 2.0	一般車(ダブルループ型 変速機あり/ハブダイナモあり) 0.6	一般車(ダブルループ型 変速機あり/ハブダイナモあり) 2.2	小径車 4.2
7位	一般車(スタグガード型 変速機なし/ハブダイナモなし) 1.8	幼児同乗用自転車 0.6	一般車(スタグガード型 変速機なし/ハブダイナモあり) 0.8	一般車(ダブルループ型 変速機なし/ハブダイナモあり) 3.8
8位	一般車(スタグガード型 変速機あり/ハブダイナモあり) 1.8	一般車(ダブルループ型 変速機なし/ハブダイナモなし) 0.3	一般車(スタグガード型 変速機あり/ハブダイナモあり) 0.7	一般車(スタグガード型 変速機なし/ハブダイナモなし) 3.7
9位	クロスバイク 1.8	一般車(ダブルループ型 変速機あり/ハブダイナモなし) 0.1	一般車(スタグガード型 変速機なし/ハブダイナモなし) 0.5	一般車(ダブルループ型 変速機あり/ハブダイナモなし) 3.7
10位	小径車 1.4	マウンテンバイク 0.1	幼児車 0.3	電動アシスト車 3.7
11位	幼児車 1.1	一般車(スタグガード型 変速機なし/ハブダイナモあり) 0.0	子供車 0.3	幼児車 3.0
12位	子供車 0.9	一般車(スタグガード型 変速機あり/ハブダイナモなし) 0.0	一般車(スタグガード型 変速機あり/ハブダイナモなし) 0.2	子供車 2.7
13位	ロードバイク 0.8	一般車(ダブルループ型 変速機なし/ハブダイナモあり) 0.0	クロスバイク 0.2	一般車(スタグガード型 変速機あり/ハブダイナモなし) 2.2
14位	一般車(スタグガード型 変速機なし/ハブダイナモあり) 0.7	幼児車 0.0	小径車 0.2	ロードバイク 1.7
15位	一般車(スタグガード型 変速機あり/ハブダイナモなし) 0.7	子供車 0.0	ロードバイク 0.0	一般車(スタグガード型 変速機なし/ハブダイナモあり) 1.5
16位	マウンテンバイク 0.3	小径車 0.0	マウンテンバイク 0.0	マウンテンバイク 0.7
合計	新車・平均販売台数 29.7	新車・平均販売台数 6.4	新車・平均販売台数 19.3	新車・平均販売台数 67.2

### ⑬ ブロック別×店舗規模別・新車平均販売台数【中部・北陸】

	平均 (台数)	小規模(年間販売台数100台以下) (台数)	中規模(年間販売台数250台以下) (台数)	大規模(年間販売台数251台以上) (台数)
1位	一般車(ダブルループ型 変速機なし/ハブダイナモなし) 4.8	一般車(スタグガード型 変速機なし/ハブダイナモなし) 1.4	一般車(ダブルループ型 変速機なし/ハブダイナモなし) 3.4	一般車(ダブルループ型 変速機なし/ハブダイナモなし) 11.0
2位	一般車(スタグガード型 変速機なし/ハブダイナモなし) 2.4	一般車(ダブルループ型 変速機なし/ハブダイナモあり) 0.9	一般車(スタグガード型 変速機なし/ハブダイナモなし) 1.1	一般車(スタグガード型 変速機あり/ハブダイナモあり) 5.5
3位	一般車(スタグガード型 変速機あり/ハブダイナモあり) 2.1	一般車(ダブルループ型 変速機なし/ハブダイナモなし) 0.7	小径車 1.1	一般車(ダブルループ型 変速機あり/ハブダイナモなし) 5.3
4位	一般車(ダブルループ型 変速機あり/ハブダイナモなし) 2.0	一般車(ダブルループ型 変速機あり/ハブダイナモあり) 0.7	電動アシスト車 1.0	一般車(スタグガード型 変速機なし/ハブダイナモなし) 5.0
5位	一般車(ダブルループ型 変速機あり/ハブダイナモあり) 1.8	一般車(スタグガード型 変速機あり/ハブダイナモあり) 0.4	一般車(スタグガード型 変速機あり/ハブダイナモあり) 0.7	一般車(ダブルループ型 変速機あり/ハブダイナモあり) 4.7
6位	クロスバイク 1.6	一般車(ダブルループ型 変速機あり/ハブダイナモなし) 0.4	一般車(ダブルループ型 変速機あり/ハブダイナモなし) 0.7	ロードバイク 4.7
7位	ロードバイク 1.6	一般車(スタグガード型 変速機なし/ハブダイナモあり) 0.3	一般車(ダブルループ型 変速機なし/ハブダイナモあり) 0.6	クロスバイク 4.5
8位	幼児車 1.5	幼児同乗用自転車 0.3	一般車(スタグガード型 変速機あり/ハブダイナモなし) 0.4	幼児車 4.3
9位	電動アシスト車 1.5	電動アシスト車 0.3	幼児車 0.4	子供車 3.7
10位	幼児同乗用自転車 1.3	一般車(スタグガード型 変速機あり/ハブダイナモなし) 0.1	クロスバイク 0.4	幼児同乗用自転車 3.7
11位	子供車 1.2	子供車 0.1	一般車(スタグガード型 変速機なし/ハブダイナモあり) 0.3	電動アシスト車 3.3
12位	小径車 1.2	クロスバイク 0.1	一般車(ダブルループ型 変速機あり/ハブダイナモあり) 0.3	小径車 2.7
13位	一般車(スタグガード型 変速機あり/ハブダイナモなし) 1.0	ロードバイク 0.1	ロードバイク 0.3	一般車(スタグガード型 変速機あり/ハブダイナモなし) 2.5
14位	一般車(ダブルループ型 変速機なし/ハブダイナモあり) 0.9	マウンテンバイク 0.1	幼児同乗用自転車 0.3	一般車(ダブルループ型 変速機なし/ハブダイナモあり) 1.2
15位	一般車(スタグガード型 変速機なし/ハブダイナモあり) 0.4	幼児車 0.0	子供車 0.1	マウンテンバイク 1.0
16位	マウンテンバイク 0.4	小径車 0.0	マウンテンバイク 0.1	一般車(スタグガード型 変速機なし/ハブダイナモあり) 0.7
合計	新車・平均販売台数 25.3	新車・平均販売台数 6.1	新車・平均販売台数 11.4	新車・平均販売台数 63.7

# 2014年6月の新車販売台数の動向

## (詳細:ブロック別×店舗規模別)

### ⑭ ブロック別×店舗規模別・新車平均販売台数【近畿】

	平均 (台数)	小規模(年間販売台数100台以下) (台数)	中規模(年間販売台数250台以下) (台数)	大規模(年間販売台数251台以上) (台数)
1位	一般車(ダブルループ型 変速機なし、ハブダイナモなし) 4.7	一般車(ダブルループ型 変速機なし、ハブダイナモなし) 1.7	一般車(ダブルループ型 変速機なし、ハブダイナモなし) 1.7	一般車(ダブルループ型 変速機なし、ハブダイナモなし) 11.5
2位	電動アシスト車 1.6	一般車(ダブルループ型 変速機なし、ハブダイナモあり) 0.6	一般車(ダブルループ型 変速機なし、ハブダイナモあり) 1.4	電動アシスト車 3.7
3位	一般車(ダブルループ型 変速機なし、ハブダイナモあり) 1.5	一般車(ダブルループ型 変速機あり、ハブダイナモなし) 0.4	クロスバイク 1.1	クロスバイク 2.8
4位	クロスバイク 1.4	一般車(スタグガード型 変速機あり、ハブダイナモあり) 0.3	小径車 1.1	一般車(ダブルループ型 変速機なし、ハブダイナモあり) 2.7
5位	小径車 1.1	幼児車 0.3	電動アシスト車 1.1	一般車(スタグガード型 変速機あり、ハブダイナモあり) 2.2
6位	一般車(スタグガード型 変速機あり、ハブダイナモあり) 0.9	クロスバイク 0.3	一般車(スタグガード型 変速機なし、ハブダイナモなし) 0.4	小径車 2.0
7位	一般車(スタグガード型 変速機なし、ハブダイナモなし) 0.7	電動アシスト車 0.3	一般車(スタグガード型 変速機あり、ハブダイナモあり) 0.4	一般車(スタグガード型 変速機なし、ハブダイナモなし) 1.5
8位	一般車(ダブルループ型 変速機あり、ハブダイナモなし) 0.6	一般車(スタグガード型 変速機なし、ハブダイナモなし) 0.1	一般車(ダブルループ型 変速機あり、ハブダイナモあり) 0.4	一般車(ダブルループ型 変速機あり、ハブダイナモなし) 1.3
9位	ロードバイク 0.6	一般車(ダブルループ型 変速機あり、ハブダイナモあり) 0.1	ロードバイク 0.4	ロードバイク 1.3
10位	一般車(ダブルループ型 変速機あり、ハブダイナモあり) 0.4	マウンテンバイク 0.1	幼児同乗用自転車 0.4	一般車(スタグガード型 変速機なし、ハブダイナモあり) 0.8
11位	幼児同乗用自転車 0.4	小径車 0.1	一般車(スタグガード型 変速機なし、ハブダイナモあり) 0.3	幼児同乗用自転車 0.8
12位	一般車(スタグガード型 変速機なし、ハブダイナモあり) 0.4	一般車(スタグガード型 変速機なし、ハブダイナモあり) 0.0	子供車 0.3	一般車(ダブルループ型 変速機あり、ハブダイナモあり) 0.7
13位	幼児車 0.4	一般車(スタグガード型 変速機あり、ハブダイナモなし) 0.0	一般車(スタグガード型 変速機あり、ハブダイナモなし) 0.1	幼児車 0.7
14位	マウンテンバイク 0.3	子供車 0.0	一般車(ダブルループ型 変速機あり、ハブダイナモなし) 0.1	マウンテンバイク 0.7
15位	一般車(スタグガード型 変速機あり、ハブダイナモなし) 0.2	ロードバイク 0.0	幼児車 0.1	一般車(スタグガード型 変速機あり、ハブダイナモなし) 0.5
16位	子供車 0.2	幼児同乗用自転車 0.0	マウンテンバイク 0.0	子供車 0.2
合計	新車・平均販売台数 15.0	新車・平均販売台数 4.4	新車・平均販売台数 9.7	新車・平均販売台数 33.3

### ⑮ ブロック別×店舗規模別・新車平均販売台数【中国・四国・九州】

	平均 (台数)	小規模(年間販売台数100台以下) (台数)	中規模(年間販売台数250台以下) (台数)	大規模(年間販売台数251台以上) (台数)
1位	一般車(ダブルループ型 変速機なし、ハブダイナモなし) 3.7	一般車(ダブルループ型 変速機あり、ハブダイナモなし) 0.9	一般車(ダブルループ型 変速機なし、ハブダイナモなし) 2.6	一般車(ダブルループ型 変速機なし、ハブダイナモなし) 8.8
2位	クロスバイク 3.0	一般車(スタグガード型 変速機あり、ハブダイナモあり) 0.3	クロスバイク 2.3	クロスバイク 7.2
3位	ロードバイク 2.4	一般車(ダブルループ型 変速機なし、ハブダイナモなし) 0.3	マウンテンバイク 1.6	ロードバイク 6.7
4位	幼児同乗用自転車 1.3	幼児車 0.3	小径車 1.6	幼児同乗用自転車 3.8
5位	小径車 1.3	幼児同乗用自転車 0.3	電動アシスト車 1.1	小径車 2.3
6位	一般車(ダブルループ型 変速機あり、ハブダイナモなし) 1.0	電動アシスト車 0.3	一般車(ダブルループ型 変速機なし、ハブダイナモあり) 1.0	幼児車 1.7
7位	電動アシスト車 0.9	一般車(スタグガード型 変速機なし、ハブダイナモなし) 0.1	ロードバイク 0.9	子供車 1.5
8位	マウンテンバイク 0.9	一般車(ダブルループ型 変速機なし、ハブダイナモあり) 0.1	一般車(ダブルループ型 変速機あり、ハブダイナモなし) 0.7	一般車(ダブルループ型 変速機あり、ハブダイナモなし) 1.3
9位	一般車(スタグガード型 変速機あり、ハブダイナモあり) 0.7	一般車(ダブルループ型 変速機あり、ハブダイナモあり) 0.1	一般車(ダブルループ型 変速機あり、ハブダイナモあり) 0.7	電動アシスト車 1.3
10位	一般車(ダブルループ型 変速機なし、ハブダイナモあり) 0.7	子供車 0.1	一般車(スタグガード型 変速機あり、ハブダイナモあり) 0.6	一般車(スタグガード型 変速機あり、ハブダイナモあり) 1.2
11位	子供車 0.7	クロスバイク 0.1	子供車 0.4	一般車(スタグガード型 変速機なし、ハブダイナモなし) 0.8
12位	幼児車 0.6	ロードバイク 0.1	一般車(スタグガード型 変速機なし、ハブダイナモなし) 0.1	一般車(ダブルループ型 変速機なし、ハブダイナモあり) 0.8
13位	一般車(ダブルループ型 変速機あり、ハブダイナモあり) 0.6	マウンテンバイク 0.1	一般車(スタグガード型 変速機なし、ハブダイナモあり) 0.1	一般車(ダブルループ型 変速機あり、ハブダイナモあり) 0.8
14位	一般車(スタグガード型 変速機なし、ハブダイナモなし) 0.4	一般車(スタグガード型 変速機なし、ハブダイナモあり) 0.0	幼児同乗用自転車 0.1	マウンテンバイク 0.8
15位	一般車(スタグガード型 変速機なし、ハブダイナモあり) 0.2	一般車(スタグガード型 変速機あり、ハブダイナモなし) 0.0	一般車(スタグガード型 変速機あり、ハブダイナモなし) 0.0	一般車(スタグガード型 変速機あり、ハブダイナモなし) 0.5
16位	一般車(スタグガード型 変速機あり、ハブダイナモなし) 0.2	小径車 0.0	幼児車 0.0	一般車(スタグガード型 変速機なし、ハブダイナモあり) 0.3
合計	新車・平均販売台数 18.0	新車・平均販売台数 3.3	新車・平均販売台数 13.9	新車・平均販売台数 40.0

# 2014年6月・仕入・在庫状況

## ⑯ 1店舗当たり車種別仕入台数・在庫台数（車種別・ブロック別・店舗規模別）

	仕入		在庫		
	台数(台)	構成比	台数(台)	構成比	
新車 計	18.7	100.0%	57.1	100.0%	
車種別	一般車	9.7	52.0%	28.2	49.3%
	フレーム形状区分				
	スタaggerド車	2.8	15.1%	10.7	18.8%
	ダブルループ車	6.9	36.9%	17.4	30.5%
	変速機有無区分				
	変速機なし	5.5	29.4%	13.3	23.3%
	変速機あり	4.2	22.6%	14.8	26.0%
	ハブダイナモ有無区分				
	ハブダイナモなし	5.8	31.0%	14.9	26.1%
	ハブダイナモあり	3.9	21.0%	13.2	23.1%
	詳細区分				
	スタaggerド型・変速機なし・ハブダイナモなし	0.8	4.5%	2.6	4.5%
	スタaggerド型・変速機なし・ハブダイナモあり	0.2	1.2%	1.2	2.1%
	スタaggerド型・変速機あり・ハブダイナモなし	0.4	2.2%	1.8	3.2%
	スタaggerド型・変速機あり・ハブダイナモあり	1.3	7.2%	5.2	9.1%
	ダブルループ型・変速機なし・ハブダイナモなし	3.4	18.1%	7.0	12.3%
	ダブルループ型・変速機なし・ハブダイナモあり	1.0	5.5%	2.6	4.5%
	ダブルループ型・変速機あり・ハブダイナモなし	1.2	6.2%	3.5	6.2%
	ダブルループ型・変速機あり・ハブダイナモあり	1.3	7.1%	4.3	7.5%
	幼児・子供車	1.9	10.0%	7.0	12.2%
幼児車	1.0	5.3%	3.1	5.4%	
子供車	0.9	4.7%	3.9	6.8%	
スポーツ車	3.4	18.1%	11.1	19.3%	
クロスバイク	1.7	9.1%	5.1	8.9%	
ロードバイク	1.2	6.5%	4.3	7.5%	
マウンテンバイク	0.5	2.4%	1.7	3.0%	
小径車(折りたたみ車含む)	1.0	5.3%	4.7	8.2%	
幼児同乗用自転車	1.1	6.1%	3.4	5.9%	
電動アシスト車	1.6	8.5%	2.9	5.0%	
ブロック別	東北・北海道	19.9		53.2	
	関東	22.2		60.1	
	中部・北陸	21.9		74.3	
	近畿	15.8		41.6	
	中国・四国・九州	13.9		56.8	
店舗規模別	小規模(年間販売台数100台以下)	4.9		22.1	
	中規模(年間販売台数250台以下)	11.6		43.9	
	大規模(年間販売台数251台以上)	42.8		112.9	

# 2014年6月・売上構成比、修理件数、業況DI

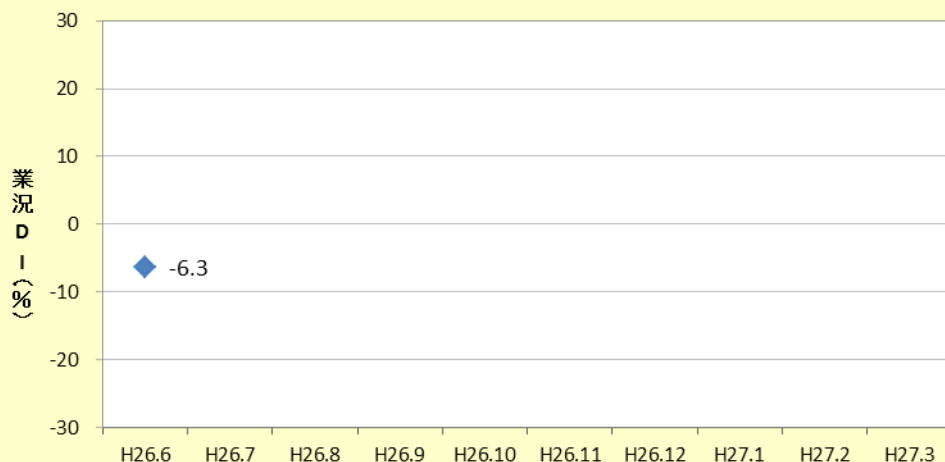
## ⑰ 1店舗当たり売上内訳構成比

		構成比(%)				
		自転車販売	修理	部品・ 付属品販売	用品販売	その他
全国平均		46.7	19.1	8.4	6.8	18.9
ブ ロ ッ ク 別	東北・北海道	55.6	16.7	9.4	14.2	4.1
	関東	59.9	22.7	8.0	6.2	3.2
	中部・北陸	64.2	20.4	7.4	3.7	4.2
	近畿	29.3	21.6	3.3	2.8	43.0
	中国・四国・九州	41.7	14.7	16.0	6.3	21.3
店 舗 規 模 別	小規模(年間販売台数100台以下)	28.0	25.0	9.2	3.6	34.2
	中規模(年間販売台数250台以下)	27.6	25.2	4.3	2.3	40.5
	大規模(年間販売台数251台以上)	62.6	14.1	10.8	10.3	2.3

## ⑱ 1店舗当たり修理件数

		修理件数
全国平均		146.2
ブ ロ ッ ク 別	東北・北海道	155.7
	関東	187.1
	中部・北陸	108.8
	近畿	162.4
	中国・四国・九州	120.7
店 舗 規 模 別	小規模(年間販売台数100台以下)	69.3
	中規模(年間販売台数250台以下)	124.3
	大規模(年間販売台数251台以上)	265.8

## ⑲ 業況DIの推移



[単位: %]

区分	2014年6月
好転	17.9
横ばい	57.9
悪化	24.2
業況DI	-6.3

(注) 業況DI (%) =  
「好転」と回答した販売店割合 - 「悪化」と回答した販売店割合

## ● 消費税増税の影響が続く

- 消費税増税後、売上の低迷が続いているという状況。
- 消費税増税前の駆け込み需要があったので、その分、大きく減少している。

## ● 梅雨入り、暑さといった天候の影響により売上げの減少、用品販売の増加

- 梅雨入りで雨が多くなり、例年、自転車販売は減少する時期。
- 天候の良い日も暑い日が続き、お客様の来店が伸びない。
- 自転車販売は減少するも、レイングッズが売れる。（バスケットカバー、チャイルドシートカバー、サドルカバー、レインコート、傘ホルダー）の販売が増える。

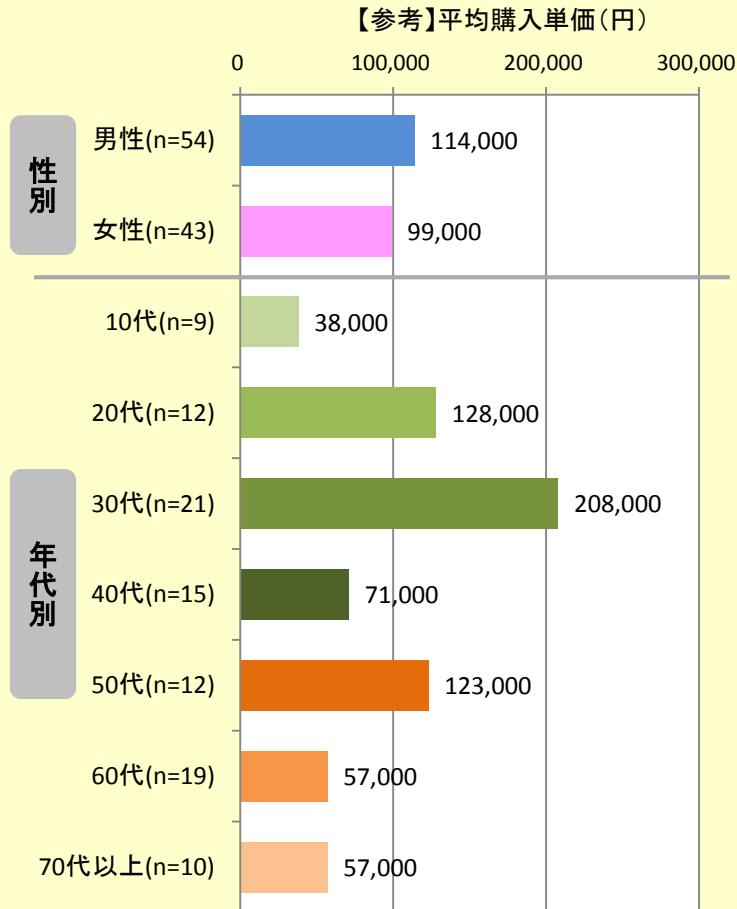
## ● 高価格帯一般車やスポーツ車など求めるお客様、中古車・修理が増えている

- 消費税増税前の駆け込みや例年の春の需要期を終え、一般車や低価格帯の自転車の販売が多い。
- 一方で、スポーツ車を求めるお客様（女性が多い）も増えている。また、高齢者などで高級な一般車を求めるお客様も見られる。品質の良い商品を購入しようとするお客様は増えた。
- スポーツ車（ロードバイク等）、高価格帯の一般車は前年増。
- 近隣の量販店での取り扱いが少ないのか、幼児車が良く売れた。
- 新車販売が落ち込む中、中古車を求めるお客様が増えている。
- 学生は自転車を使い捨てと捉えており、中古車への抵抗も少なく利用している。
- 修理件数も増加傾向。タイヤ交換でも中古品を求めるお客様がおり低価格化の傾向。
- 修理は増える傾向だが、乗れなくなるほど壊れてから持ち込む人も多く、中古車が人気。
- ホームページで自分で商品を検討し、現物を確かめに来店する人が増えてきている。

## ● チェーン店・量販店の出店の影響

- チェーン店や量販店の出店が続く、専門店が苦戦している。新車の販売落ち込みを中古車、修理で補っている。

## ② 購入者の平均購入単価(参考値)



## ●お客様の特徴

### 10代

- ▶ 学生の通学用は盗難も考え中古車を求めるお客様も多い。
- ▶ 高校生はホーム車を選ぶ傾向が多くなっている。
- ▶ マンガの影響でロードサイクル購入が増えている。

### 20代

- ▶ 学生はホーム車を選ぶ傾向。
- ▶ 男女問わず、クロスバイク、ロードバイクを探すお客様が増えている。競技用ではなく通勤用や趣味で購入。ファッションの一部として恰好良く乗りたいというニーズ。
- ▶ コラボレーションによる限定モデルが人気。

### 30代

- ▶ 子供のいる女性は、幼児同乗、電動アシスト車を選ぶ傾向。低価格帯ではダブルループ型の一般車。
- ▶ 30代男性で通勤用で購入される場合は、クロスバイク、マウンテンバイクが多い様子。
- ▶ 趣味で購入される方はロードバイクなど高価格の自転車を購入。女性で初心者でも15万円ほどの商品を購入する例もあり。

### 40代

- ▶ 30代に比べ低価格の自転車を購入される傾向。
- ▶ 女性で子供の同乗用、買い物用では電動アシスト車を選ぶ。
- ▶ 男性で通勤用の場合は、スポーツ車が多い。

### 50代

- ▶ 女性は買物用が中心。低価格帯のダブルループ型一般車が多いが、電動アシスト車を選ぶ方もいる。
- ▶ 男性で趣味でスポーツ車を選ぶお客様は高価格帯を選択。

### 60代

- ▶ 女性は買物用。品質の良いものを選ぶ傾向。
- ▶ 男性は通勤や買い物、普段使い用。女性同様に品質の良い高価格帯の自転車や電動アシスト車を選ぶお客様が多い。

## ● メーカーへの要望

- どのメーカーも商品の札に消費税を記入していないので、とてもやりにくい。
- チェーン店、量販店に対抗する商品（低価格帯も含めた）を検討してもらいたい。
- 発注はインターネットでできるようにしてもらいたい。
- 商品在庫をわかるようにしてもらいたい。
- 発注した商品の納期が遅れることが非常に多い。
- 面白みのある商品が減ってきていると思う。
- ノルマや購入金額により仕入価格に差があるような方法はやめてもらいたい。
- パーツメーカーには契約時にノルマが課せられる、自転車メーカーには新規契約が難しいなど事例がある。
- スポーツ車メーカーによる抱き合わせ販売などは、無くなるようにしてもらいたい。
- 売れ筋商品が不足することが多い。次年度のモデル切り替え時（2014年度→2015年度）には、商品不足が無いようにしてもらいたい。

## ● 業界全体への意見

- 自転車のテレビCMなどを増やしてもらいたい。
- 自転車の盗難や使い捨てを改めるために、バイクのようにナンバープレート制の登録が必要なのでは。販売台数は減るかもしれないが、単価向上や修理の増加が見込まれる。業界で強く訴えてほしい。
- 質の悪い値崩れ車が多く、特に通信販売では酷い整備自転車が販売されており、そのメンテナンス依頼が増えてきた。通信販売などの極端な値引きは制限すべきでは。

# 2014年6月・車種別・価格帯別販売台数構成比(全国平均)

## ②1 車種別・価格帯別販売台数構成比(全国平均)

			[単位:%]														
		合計	10,000円以下	10,001～13,000円	13,001～17,000円	17,001～20,000円	20,001～23,000円	23,001～27,000円	27,001～30,000円	30,001～33,000円	33,001～37,000円	37,001～40,000円	40,001～50,000円	50,001～70,000円	70,001～100,000円	100,001円以上	
一般車		平成26年6月	1000	5.7	18.7	17.2	10.6	9.3	7.8	6.3	7.7	6.2	3.2	6.3	0.8	0.2	0.0
フレーム形状区分	スタッグード車	平成26年6月	1000	2.6	14.7	10.0	10.5	11.8	6.7	8.5	3.9	9.0	6.9	12.9	2.1	0.5	0.0
	ダブルループ車	平成26年6月	1000	7.3	20.7	20.7	10.7	8.0	8.3	5.3	9.5	4.8	1.4	3.1	0.3	0.0	0.0
変速機有無区分	変速機なし	平成26年6月	1000	8.0	32.9	22.4	10.2	8.2	6.1	3.0	3.7	4.0	1.0	0.4	0.0	0.0	0.0
	変速機あり	平成26年6月	1000	2.7	0.0	10.4	11.1	10.7	10.0	10.7	12.9	9.0	6.1	14.1	2.0	0.4	0.0
ハブダイナモ有無区分	ハブダイナモなし	平成26年6月	1000	7.8	31.3	22.9	10.5	9.1	6.6	2.7	4.3	3.7	0.6	0.4	0.0	0.0	0.0
	ハブダイナモあり	平成26年6月	1000	2.7	0.4	8.9	10.7	9.5	9.5	11.6	12.6	9.7	7.0	14.9	2.1	0.4	0.0
詳細区分	スタッグード型・変速機なし・ハブダイナモなし	平成26年6月	1000	3.4	47.1	16.8	4.2	13.4	6.7	0.8	0.0	5.9	1.7	0.0	0.0	0.0	0.0
	スタッグード型・変速機なし・ハブダイナモあり	平成26年6月	1000	2.8	2.8	27.8	36.1	13.9	2.8	2.8	2.8	5.6	2.8	0.0	0.0	0.0	0.0
	スタッグード型・変速機あり・ハブダイナモなし	平成26年6月	1000	6.7	0.0	15.6	26.7	26.7	4.4	4.4	4.4	6.7	0.0	4.4	0.0	0.0	0.0
	スタッグード型・変速機あり・ハブダイナモあり	平成26年6月	1000	1.1	0.0	1.1	5.8	6.9	7.9	15.3	6.3	12.2	12.7	25.4	4.2	1.1	0.0
	ダブルループ型・変速機なし・ハブダイナモなし	平成26年6月	1000	11.0	39.2	26.6	6.7	4.8	4.3	2.4	2.9	1.7	0.2	0.2	0.0	0.0	0.0
	ダブルループ型・変速機なし・ハブダイナモあり	平成26年6月	1000	3.0	1.0	9.9	22.6	13.9	13.9	7.9	11.9	10.9	3.0	2.0	0.0	0.0	0.0
	ダブルループ型・変速機あり・ハブダイナモなし	平成26年6月	1000	1.7	0.0	19.2	24.2	13.3	15.0	5.0	13.3	7.5	0.8	0.0	0.0	0.0	0.0
	ダブルループ型・変速機あり・ハブダイナモあり	平成26年6月	1000	4.4	0.0	13.3	3.2	8.9	10.1	11.4	22.8	7.0	3.8	13.9	1.3	0.0	0.0
幼児・子供車		平成26年6月	1000	0.0	2.8	13.3	18.9	25.6	22.2	7.2	2.2	1.1	3.9	2.2	0.6	0.0	0.0
幼児車		平成26年6月	1000	0.0	3.2	17.9	20.0	25.3	8.4	7.4	3.2	2.1	7.4	4.2	1.1	0.0	0.0
子供車		平成26年6月	1000	0.0	2.4	8.2	17.6	25.9	37.6	7.1	1.2	0.0	0.0	0.0	0.0	0.0	0.0
小径車(折りたたみ車含む)		平成26年6月	1000	0.8	4.1	13.2	19.8	5.0	12.4	6.6	5.8	9.1	7.4	9.1	4.1	1.7	0.8
幼児同乗用自転車		平成26年6月	1000	0.0	5.1	5.9	3.7	2.2	0.7	1.5	0.7	2.2	1.5	11.0	7.4	14.7	43.4

			合計	30,000円以下	30,001～50,000円	50,001～80,000円	80,001～100,000円	100,001～150,000円	150,001～200,000円	200,001～300,000円	300,001円以上
スポーツ車		平成26年6月	1000	5.4	18.2	27.1	14.5	14.3	8.2	6.7	5.4
クロスバイク		平成26年6月	1000	8.1	28.5	43.0	17.2	2.3	0.9	0.0	0.0
ロードバイク		平成26年6月	1000	0.0	4.4	2.7	12.0	32.2	19.1	15.8	13.7
マウンテンバイク		平成26年6月	1000	12.3	22.8	43.9	12.3	3.5	1.8	3.5	0.0

			合計	50,000円以下	50,001～70,000円	70,001～100,000円	100,001～120,000円	120,001～150,000円	150,001円以上
電動アシスト車		平成26年6月	1000	1.9	1.9	30.0	36.9	26.9	2.5



# 2014年6月・車種別・価格帯別販売台数構成比(ブロック別)【北海道・東北】

## ② 車種別・価格帯別販売台数構成比(ブロック別)【北海道・東北】

			[単位: %]														
			合計	10,000円以下	10,001～13,000円	13,001～17,000円	17,001～20,000円	20,001～23,000円	23,001～27,000円	27,001～30,000円	30,001～33,000円	33,001～37,000円	37,001～40,000円	40,001～50,000円	50,001～70,000円	70,001～100,000円	100,001円以上
一般車		平成26年6月	1000	0.0	10.0	13.9	6.7	5.3	7.2	10.0	4.3	7.7	7.7	25.8	1.4	0.0	0.0
フレーム形状区分	スタッグード車	平成26年6月	1000	0.0	5.6	5.6	5.6	6.5	5.6	7.5	4.7	5.6	14.0	36.4	2.8	0.0	0.0
	ダブルループ車	平成26年6月	1000	0.0	14.7	22.5	7.8	3.9	8.8	12.7	3.9	9.8	1.0	14.7	0.0	0.0	0.0
変速機有無区分	変速機なし	平成26年6月	1000	0.0	29.6	38.0	8.5	7.0	2.8	5.6	1.4	7.0	0.0	0.0	0.0	0.0	0.0
	変速機あり	平成26年6月	1000	0.0	0.0	1.4	5.8	4.3	9.4	12.3	5.8	8.0	11.6	39.1	2.2	0.0	0.0
ハブダイナモ有無区分	ハブダイナモなし	平成26年6月	1000	0.0	27.3	33.8	10.4	11.7	5.2	5.2	1.3	5.2	0.0	0.0	0.0	0.0	0.0
	ハブダイナモあり	平成26年6月	1000	0.0	0.0	2.3	4.5	1.5	8.3	12.9	6.1	9.1	12.1	40.9	2.3	0.0	0.0
詳細区分	スタッグード型・変速機なし・ハブダイナモなし	平成26年6月	1000	0.0	37.5	25.0	0.0	25.0	6.3	0.0	0.0	6.3	0.0	0.0	0.0	0.0	0.0
	スタッグード型・変速機なし・ハブダイナモあり	平成26年6月	1000	0.0	0.0	50.0	50.0	0.0	0.0	0.0	0.0	0.0	0.0	0.0	0.0	0.0	0.0
	スタッグード型・変速機あり・ハブダイナモなし	平成26年6月	1000	0.0	0.0	0.0	60.0	20.0	20.0	0.0	0.0	0.0	0.0	0.0	0.0	0.0	0.0
	スタッグード型・変速機あり・ハブダイナモあり	平成26年6月	1000	0.0	0.0	0.0	1.2	2.4	4.9	9.8	6.1	6.1	18.3	47.6	3.7	0.0	0.0
	ダブルループ型・変速機なし・ハブダイナモなし	平成26年6月	1000	0.0	31.3	43.8	4.2	2.1	2.1	8.3	2.1	6.3	0.0	0.0	0.0	0.0	0.0
	ダブルループ型・変速機なし・ハブダイナモあり	平成26年6月	1000	0.0	0.0	0.0	68.7	0.0	0.0	0.0	0.0	33.3	0.0	0.0	0.0	0.0	0.0
	ダブルループ型・変速機あり・ハブダイナモなし	平成26年6月	1000	0.0	0.0	12.5	37.5	37.5	12.5	0.0	0.0	0.0	0.0	0.0	0.0	0.0	0.0
	ダブルループ型・変速機あり・ハブダイナモあり	平成26年6月	1000	0.0	0.0	2.3	2.3	0.0	16.3	20.9	7.0	14.0	2.3	34.9	0.0	0.0	0.0
幼児・子供車		平成26年6月	1000	0.0	1.9	5.6	16.7	37.0	29.6	3.7	3.7	0.0	1.9	0.0	0.0	0.0	
幼児車	幼児車	平成26年6月	1000	0.0	3.7	7.4	25.9	44.4	3.7	3.7	7.4	0.0	3.7	0.0	0.0	0.0	
	子供車	平成26年6月	1000	0.0	0.0	3.7	7.4	29.6	55.6	3.7	0.0	0.0	0.0	0.0	0.0	0.0	
小径車(折りたたみ車含む)		平成26年6月	1000	0.0	12.0	4.0	16.0	0.0	8.0	0.0	0.0	4.0	24.0	24.0	8.0	0.0	
幼児同乗用自転車		平成26年6月	1000	0.0	0.0	0.0	0.0	0.0	0.0	0.0	0.0	4.2	4.2	0.0	0.0	4.2	

			合計	30,000円以下	30,001～50,000円	50,001～80,000円	80,001～100,000円	100,001～150,000円	150,001～200,000円	200,001～300,000円	300,001円以上
スポーツ車		平成26年6月	1000	0.6	11.8	24.3	20.7	16.6	10.1	7.7	8.3
クロスバイク	クロスバイク	平成26年6月	1000	0.0	24.6	34.8	33.3	7.2	0.0	0.0	0.0
	ロードバイク	平成26年6月	1000	0.0	0.0	5.1	10.3	28.2	21.8	16.7	17.9
マウンテンバイク		平成26年6月	1000	4.5	13.6	59.1	18.2	4.5	0.0	0.0	0.0

		合計	50,000円以下	50,001～70,000円	70,001～100,000円	100,001～120,000円	120,001～150,000円	150,001円以上
電動アシスト車	平成26年6月	1000	5.7	0.0	17.1	51.4	22.9	2.9

# 2014年6月・車種別・価格帯別販売台数構成比(ブロック別)【関東】

## ②③ 車種別・価格帯別販売台数構成比(ブロック別)【関東】

			[単位:%]														
		平成26年6月	合計	10,000円以下	10,001～13,000円	13,001～17,000円	17,001～20,000円	20,001～23,000円	23,001～27,000円	27,001～30,000円	30,001～33,000円	33,001～37,000円	37,001～40,000円	40,001～50,000円	50,001～70,000円	70,001～100,000円	100,001円以上
一般車		平成26年6月	1000	3.7	14.1	23.6	8.9	10.4	11.0	3.7	15.0	6.9	1.2	0.9	0.6	0.0	0.0
フレーム形状区分	スタッグード車	平成26年6月	1000	0.0	20.4	16.3	8.2	14.3	10.2	5.1	4.1	18.4	1.0	1.0	1.0	0.0	0.0
	ダブルループ車	平成26年6月	1000	5.2	11.6	26.5	9.2	8.8	11.2	3.2	19.3	2.4	1.2	0.8	0.4	0.0	0.0
変速機有無区分	変速機なし	平成26年6月	1000	2.0	25.0	33.7	10.7	8.7	7.1	2.6	5.1	5.1	0.0	0.0	0.0	0.0	0.0
	変速機あり	平成26年6月	1000	6.0	0.0	10.6	6.6	12.6	15.9	5.3	27.8	9.3	2.6	2.0	1.3	0.0	0.0
ハブダイナモ有無区分	ハブダイナモなし	平成26年6月	1000	2.5	23.6	32.2	8.0	9.0	9.5	2.5	8.0	4.5	0.0	0.0	0.0	0.0	0.0
	ハブダイナモあり	平成26年6月	1000	5.4	1.4	12.2	10.1	12.2	12.8	5.4	24.3	10.1	2.7	2.0	1.4	0.0	0.0
詳細区分	スタッグード型・変速機なし・ハブダイナモなし	平成26年6月	1000	0.0	54.3	17.1	0.0	5.7	8.6	2.9	0.0	11.4	0.0	0.0	0.0	0.0	0.0
	スタッグード型・変速機なし・ハブダイナモあり	平成26年6月	1000	0.0	7.1	35.7	35.7	14.3	0.0	0.0	0.0	7.1	0.0	0.0	0.0	0.0	0.0
	スタッグード型・変速機あり・ハブダイナモなし	平成26年6月	1000	0.0	0.0	21.4	0.0	50.0	0.0	7.1	0.0	21.4	0.0	0.0	0.0	0.0	0.0
	スタッグード型・変速機あり・ハブダイナモあり	平成26年6月	1000	0.0	0.0	5.7	8.6	8.6	20.0	8.6	11.4	28.6	2.9	2.9	2.9	0.0	0.0
	ダブルループ型・変速機なし・ハブダイナモなし	平成26年6月	1000	2.8	25.7	45.0	9.2	5.5	3.7	2.8	4.6	0.9	0.0	0.0	0.0	0.0	0.0
	ダブルループ型・変速機なし・ハブダイナモあり	平成26年6月	1000	2.6	2.6	15.8	15.8	18.4	18.4	2.6	13.2	10.5	0.0	0.0	0.0	0.0	0.0
	ダブルループ型・変速機あり・ハブダイナモなし	平成26年6月	1000	4.9	0.0	14.6	14.6	7.3	29.3	0.0	26.8	2.4	0.0	0.0	0.0	0.0	0.0
	ダブルループ型・変速機あり・ハブダイナモあり	平成26年6月	1000	11.5	0.0	8.2	1.6	9.8	8.2	6.6	44.3	0.0	4.9	3.3	1.6	0.0	0.0
幼児・子供車		平成26年6月	1000	0.0	0.0	18.4	23.7	15.8	15.8	10.5	0.0	0.0	10.5	5.3	0.0	0.0	0.0
幼児車	幼児車	平成26年6月	1000	0.0	0.0	25.0	0.0	15.0	15.0	15.0	0.0	0.0	20.0	10.0	0.0	0.0	0.0
	子供車	平成26年6月	1000	0.0	0.0	11.1	50.0	16.7	16.7	5.6	0.0	0.0	0.0	0.0	0.0	0.0	0.0
小径車(折りたたみ車含む)		平成26年6月	1000	0.0	0.0	7.7	3.8	7.7	38.5	19.2	7.7	11.5	0.0	0.0	0.0	0.0	3.8
幼児同乗用自転車		平成26年6月	1000	0.0	1.9	0.0	3.8	1.9	1.9	0.0	0.0	3.8	1.9	15.4	7.7	21.2	40.4

			合計	30,000円以下	30,001～50,000円	50,001～80,000円	80,001～100,000円	100,001～150,000円	150,001～200,000円	200,001～300,000円	300,001円以上
スポーツ車		平成26年6月	1000	9.1	25.5	25.5	12.7	12.7	9.1	3.6	1.8
クロスバイク	クロスバイク	平成26年6月	1000	14.7	41.2	29.4	8.8	0.0	5.9	0.0	0.0
	ロードバイク	平成26年6月	1000	0.0	0.0	0.0	25.0	37.5	18.8	12.5	6.3
マウンテンバイク		平成26年6月	1000	0.0	0.0	80.0	0.0	20.0	0.0	0.0	0.0

			合計	50,000円以下	50,001～70,000円	70,001～100,000円	100,001～120,000円	120,001～150,000円	150,001円以上
電動アシスト車		平成26年6月	1000	2.2	2.2	32.6	37.0	23.9	2.2

# 2014年6月・車種別・価格帯別販売台数構成比(ブロック別)【中部・北陸】

## ②4 車種別・価格帯別販売台数構成比(ブロック別)【中部・北陸】

			[単位: %]														
			合計	10,000円以下	10,001～13,000円	13,001～17,000円	17,001～20,000円	20,001～23,000円	23,001～27,000円	27,001～30,000円	30,001～33,000円	33,001～37,000円	37,001～40,000円	40,001～50,000円	50,001～70,000円	70,001～100,000円	100,001円以上
一般車		平成26年6月	1000	11.6	20.5	15.2	12.9	11.9	7.3	9.6	4.0	3.0	3.0	1.3	0.0	0.0	0.0
フレーム形状区分	スタッグード車	平成26年6月	1000	2.6	22.4	8.6	15.5	15.5	5.2	16.4	3.4	3.4	5.2	1.7	0.0	0.0	0.0
	ダブルループ車	平成26年6月	1000	17.1	19.3	19.3	11.2	9.6	8.6	5.3	4.3	2.7	1.6	1.1	0.0	0.0	0.0
変速機有無区分	変速機なし	平成26年6月	1000	19.0	36.9	9.5	10.1	10.1	8.9	1.8	0.6	1.2	1.8	0.0	0.0	0.0	0.0
	変速機あり	平成26年6月	1000	2.2	0.0	22.2	16.3	14.1	5.2	19.3	8.1	5.2	4.4	3.0	0.0	0.0	0.0
ハブダイナモ有無区分	ハブダイナモなし	平成26年6月	1000	16.3	30.7	15.3	12.4	10.4	6.4	3.0	2.5	1.5	1.5	0.0	0.0	0.0	0.0
	ハブダイナモあり	平成26年6月	1000	2.0	0.0	14.9	13.9	14.9	8.9	22.8	6.9	5.9	5.9	4.0	0.0	0.0	0.0
詳細区分	スタッグード型・変速機なし・ハブダイナモなし	平成26年6月	1000	0.0	54.2	12.5	8.3	14.6	6.3	0.0	0.0	0.0	4.2	0.0	0.0	0.0	0.0
	スタッグード型・変速機なし・ハブダイナモあり	平成26年6月	1000	0.0	0.0	0.0	50.0	37.5	12.5	0.0	0.0	0.0	0.0	0.0	0.0	0.0	0.0
	スタッグード型・変速機あり・ハブダイナモなし	平成26年6月	1000	15.8	0.0	21.1	31.6	15.8	0.0	5.3	10.5	0.0	0.0	0.0	0.0	0.0	0.0
	スタッグード型・変速機あり・ハブダイナモあり	平成26年6月	1000	0.0	0.0	0.0	9.8	12.2	4.9	43.9	4.9	9.8	9.8	4.9	0.0	0.0	0.0
	ダブルループ型・変速機なし・ハブダイナモなし	平成26年6月	1000	31.6	37.9	10.5	4.2	4.2	7.4	1.1	1.1	1.1	1.1	0.0	0.0	0.0	0.0
	ダブルループ型・変速機なし・ハブダイナモあり	平成26年6月	1000	11.8	0.0	0.0	29.4	17.6	23.5	11.8	0.0	5.9	0.0	0.0	0.0	0.0	0.0
	ダブルループ型・変速機あり・ハブダイナモなし	平成26年6月	1000	0.0	0.0	27.5	27.5	17.5	7.5	10.0	5.0	5.0	0.0	0.0	0.0	0.0	0.0
	ダブルループ型・変速機あり・ハブダイナモあり	平成26年6月	1000	0.0	0.0	42.9	2.9	11.4	5.7	8.6	14.3	2.9	5.7	5.7	0.0	0.0	0.0
幼児・子供車		平成26年6月	1000	0.0	3.8	24.5	17.0	15.1	26.4	9.4	0.0	1.9	0.0	1.9	0.0	0.0	0.0
幼児車		平成26年6月	1000	0.0	0.0	31.0	20.7	24.1	6.9	10.3	0.0	3.4	0.0	3.4	0.0	0.0	0.0
子供車		平成26年6月	1000	0.0	8.3	16.7	12.5	4.2	50.0	8.3	0.0	0.0	0.0	0.0	0.0	0.0	0.0
小径車(折りたたみ車含む)		平成26年6月	1000	0.0	0.0	29.2	45.8	0.0	4.2	0.0	4.2	8.3	4.2	0.0	0.0	4.2	0.0
幼児同乗用自転車		平成26年6月	1000	0.0	19.2	26.9	11.5	7.7	0.0	0.0	0.0	0.0	0.0	0.0	0.0	7.7	26.9

			合計	30,000円以下	30,001～50,000円	50,001～80,000円	80,001～100,000円	100,001～150,000円	150,001～200,000円	200,001～300,000円	300,001円以上
スポーツ車		平成26年6月	1000	12.9	21.4	20.0	8.6	15.7	10.0	7.1	4.3
クロスバイク		平成26年6月	1000	19.4	32.3	41.9	6.5	0.0	0.0	0.0	0.0
ロードバイク		平成26年6月	1000	0.0	12.9	0.0	6.5	35.5	22.6	12.9	9.7
マウンテンバイク		平成26年6月	1000	37.5	12.5	12.5	25.0	0.0	0.0	12.5	0.0

			合計	50,000円以下	50,001～70,000円	70,001～100,000円	100,001～120,000円	120,001～150,000円	150,001円以上
電動アシスト車		平成26年6月	1000	0.0	6.9	34.5	20.7	31.0	6.9

# 2014年6月・車種別・価格帯別販売台数構成比(ブロック別)【近畿】

## ㊸ 車種別・価格帯別販売台数構成比(ブロック別)【近畿】

			[単位: %]														
			合計	10,000円以下	10,001～13,000円	13,001～17,000円	17,001～20,000円	20,001～23,000円	23,001～27,000円	27,001～30,000円	30,001～33,000円	33,001～37,000円	37,001～40,000円	40,001～50,000円	50,001～70,000円	70,001～100,000円	100,001円以上
一般車		平成26年6月	1000	9.2	24.3	16.2	15.1	9.2	5.9	3.8	3.2	5.4	2.7	2.7	1.6	0.5	0.0
フレーム形状区分	スタッグード車	平成26年6月	1000	9.5	9.5	11.9	14.3	14.3	4.8	2.4	2.4	14.3	4.8	2.4	7.1	2.4	0.0
	ダブルループ車	平成26年6月	1000	9.1	28.7	17.5	15.4	7.7	6.3	4.2	3.5	2.8	2.1	2.8	0.0	0.0	0.0
変速機有無区分	変速機なし	平成26年6月	1000	11.9	31.5	19.6	11.9	6.3	4.2	2.8	3.5	4.2	2.8	1.4	0.0	0.0	0.0
	変速機あり	平成26年6月	1000	0.0	0.0	4.8	26.2	19.0	11.9	7.1	2.4	9.5	2.4	7.1	7.1	2.4	0.0
ハブダイナモ有無区分	ハブダイナモなし	平成26年6月	1000	13.9	36.9	19.7	13.1	8.2	4.1	1.6	1.6	0.8	0.0	0.0	0.0	0.0	0.0
	ハブダイナモあり	平成26年6月	1000	0.0	0.0	9.5	19.0	11.1	9.5	7.9	6.3	14.3	7.9	7.9	4.8	1.6	0.0
詳細区分	スタッグード型・変速機なし・ハブダイナモなし	平成26年6月	1000	30.8	30.8	15.4	0.0	15.4	0.0	0.0	0.0	7.7	0.0	0.0	0.0	0.0	0.0
	スタッグード型・変速機なし・ハブダイナモあり	平成26年6月	1000	0.0	0.0	42.9	14.3	0.0	0.0	14.3	0.0	14.3	14.3	0.0	0.0	0.0	0.0
	スタッグード型・変速機あり・ハブダイナモなし	平成26年6月	1000	0.0	0.0	0.0	75.0	25.0	0.0	0.0	0.0	0.0	0.0	0.0	0.0	0.0	0.0
	スタッグード型・変速機あり・ハブダイナモあり	平成26年6月	1000	0.0	0.0	0.0	11.1	16.7	11.1	0.0	5.6	22.2	5.6	5.6	16.7	5.6	0.0
	ダブルループ型・変速機なし・ハブダイナモなし	平成26年6月	1000	14.0	44.1	21.5	8.6	5.4	4.3	0.0	2.2	0.0	0.0	0.0	0.0	0.0	0.0
	ダブルループ型・変速機なし・ハブダイナモあり	平成26年6月	1000	0.0	0.0	10.0	26.7	6.7	6.7	10.0	10.0	13.3	10.0	6.7	0.0	0.0	0.0
	ダブルループ型・変速機あり・ハブダイナモなし	平成26年6月	1000	0.0	0.0	16.7	41.7	16.7	8.3	16.7	0.0	0.0	0.0	0.0	0.0	0.0	0.0
	ダブルループ型・変速機あり・ハブダイナモあり	平成26年6月	1000	0.0	0.0	0.0	12.5	25.0	25.0	12.5	0.0	0.0	0.0	25.0	0.0	0.0	0.0
幼児・子供車		平成26年6月	1000	0.0	0.0	0.0	40.0	30.0	20.0	10.0	0.0	0.0	0.0	0.0	0.0	0.0	0.0
幼児車	平成26年6月	1000	0.0	0.0	0.0	42.9	28.6	28.6	0.0	0.0	0.0	0.0	0.0	0.0	0.0	0.0	0.0
子供車	平成26年6月	1000	0.0	0.0	0.0	33.3	33.3	0.0	33.3	0.0	0.0	0.0	0.0	0.0	0.0	0.0	0.0
小径車(折りたたみ車含む)	平成26年6月	1000	0.0	9.5	19.0	14.3	19.0	4.8	9.5	9.5	4.8	0.0	4.8	0.0	4.8	0.0	
幼児同乗用自転車	平成26年6月	1000	0.0	0.0	0.0	0.0	0.0	0.0	0.0	0.0	0.0	0.0	12.5	0.0	25.0	62.5	

			合計	30,000円以下	30,001～50,000円	50,001～80,000円	80,001～100,000円	100,001～150,000円	150,001～200,000円	200,001～300,000円	300,001円以上
スポーツ車		平成26年6月	1000	9.3	25.6	39.5	9.3	9.3	7.0	0.0	0.0
クロスバイク	平成26年6月	1000	14.8	29.6	51.9	3.7	0.0	0.0	0.0	0.0	0.0
ロードバイク	平成26年6月	1000	0.0	18.2	9.1	18.2	36.4	18.2	0.0	0.0	0.0
マウンテンバイク	平成26年6月	1000	0.0	20.0	40.0	20.0	0.0	20.0	0.0	0.0	0.0

			合計	50,000円以下	50,001～70,000円	70,001～100,000円	100,001～120,000円	120,001～150,000円	150,001円以上
電動アシスト車	平成26年6月	1000	0.0	0.0	31.3	37.5	31.3	0.0	0.0

# 2014年6月・車種別・価格帯別販売台数構成比(ブロック別)【中国・四国・九州】

## ②⑥ 車種別・価格帯別販売台数構成比(ブロック別)【中国・四国・九州】

			[単位: %]														
			合計	10,000円以下	10,001～13,000円	13,001～17,000円	17,001～20,000円	20,001～23,000円	23,001～27,000円	27,001～30,000円	30,001～33,000円	33,001～37,000円	37,001～40,000円	40,001～50,000円	50,001～70,000円	70,001～100,000円	100,001円以上
一般車		平成26年6月	1000	2.1	31.7	12.0	9.9	7.0	4.2	3.5	8.5	9.9	2.8	6.3	1.4	0.7	0.0
フレーム形状区分	スタッグード車	平成26年6月	1000	11.5	3.8	7.7	11.5	3.8	7.7	0.0	3.8	3.8	11.5	26.9	3.8	3.8	0.0
	ダブルループ車	平成26年6月	1000	0.0	37.9	12.9	9.5	7.8	3.4	4.3	9.5	11.2	0.9	1.7	0.9	0.0	0.0
変速機有無区分	変速機なし	平成26年6月	1000	1.0	46.9	14.6	8.3	7.3	4.2	4.2	8.3	4.2	0.0	1.0	0.0	0.0	0.0
	変速機あり	平成26年6月	1000	4.3	0.0	6.5	13.0	6.5	4.3	2.2	8.7	21.7	8.7	17.4	4.3	2.2	0.0
ハブダイナモ有無区分	ハブダイナモなし	平成26年6月	1000	0.0	44.1	15.7	8.8	5.9	4.9	2.0	5.9	8.8	1.0	2.9	0.0	0.0	0.0
	ハブダイナモあり	平成26年6月	1000	7.5	0.0	2.5	12.5	10.0	2.5	7.5	15.0	12.5	7.5	15.0	5.0	2.5	0.0
詳細区分	スタッグード型・変速機なし・ハブダイナモなし	平成26年6月	1000	0.0	14.3	28.6	14.3	14.3	14.3	0.0	0.0	14.3	0.0	0.0	0.0	0.0	0.0
	スタッグード型・変速機なし・ハブダイナモあり	平成26年6月	1000	33.3	0.0	0.0	33.3	0.0	0.0	0.0	33.3	0.0	0.0	0.0	0.0	0.0	0.0
	スタッグード型・変速機あり・ハブダイナモなし	平成26年6月	1000	0.0	0.0	0.0	0.0	0.0	33.3	0.0	0.0	0.0	0.0	66.7	0.0	0.0	0.0
	スタッグード型・変速機あり・ハブダイナモあり	平成26年6月	1000	15.4	0.0	0.0	7.7	0.0	0.0	0.0	0.0	0.0	23.1	38.5	7.7	7.7	0.0
	ダブルループ型・変速機なし・ハブダイナモなし	平成26年6月	1000	0.0	60.3	15.1	5.5	5.5	2.7	2.7	4.1	2.7	0.0	1.4	0.0	0.0	0.0
	ダブルループ型・変速機なし・ハブダイナモあり	平成26年6月	1000	0.0	0.0	7.7	15.4	15.4	7.7	15.4	30.8	7.7	0.0	0.0	0.0	0.0	0.0
	ダブルループ型・変速機あり・ハブダイナモなし	平成26年6月	1000	0.0	0.0	15.8	21.1	5.3	5.3	0.0	15.8	31.6	5.3	0.0	0.0	0.0	0.0
	ダブルループ型・変速機あり・ハブダイナモあり	平成26年6月	1000	0.0	0.0	0.0	9.1	18.2	0.0	9.1	9.1	36.4	0.0	9.1	9.1	0.0	0.0
幼児・子供車		平成26年6月	1000	0.0	8.0	4.0	12.0	36.0	8.0	4.0	8.0	4.0	8.0	4.0	4.0	0.0	0.0
幼児車	幼児車	平成26年6月	1000	0.0	16.7	8.3	25.0	0.0	0.0	0.0	8.3	8.3	16.7	8.3	8.3	0.0	0.0
	子供車	平成26年6月	1000	0.0	0.0	0.0	0.0	69.2	15.4	7.7	7.7	0.0	0.0	0.0	0.0	0.0	0.0
小径車(折りたたみ車含む)		平成26年6月	1000	4.0	0.0	8.0	20.0	0.0	4.0	4.0	8.0	16.0	8.0	16.0	12.0	0.0	0.0
幼児同乗用自転車		平成26年6月	1000	0.0	3.8	3.8	0.0	0.0	0.0	7.7	3.8	0.0	0.0	23.1	23.1	15.4	19.2

			合計	30,000円以下	30,001～50,000円	50,001～80,000円	80,001～100,000円	100,001～150,000円	150,001～200,000円	200,001～300,000円	300,001円以上
スポーツ車		平成26年6月	1000	4.8	19.4	31.5	12.1	12.9	4.8	8.9	5.6
クロスバイク	クロスバイク	平成26年6月	1000	5.0	23.3	56.7	15.0	0.0	0.0	0.0	0.0
	ロードバイク	平成26年6月	1000	0.0	4.3	0.0	12.8	34.0	12.8	21.3	14.9
マウンテンバイク		平成26年6月	1000	17.6	47.1	29.4	0.0	0.0	0.0	5.9	0.0

			合計	50,000円以下	50,001～70,000円	70,001～100,000円	100,001～120,000円	120,001～150,000円	150,001円以上
電動アシスト車		平成26年6月	1000	0.0	0.0	38.9	33.3	27.8	0.0

# 2014年6月・車種別・価格帯別販売台数構成比(店舗規模別)【小規模】

## ②7 車種別・価格帯別販売台数構成比(店舗規模別)【小規模】

			[単位: %]														
			合計	10,000円以下	10,001～13,000円	13,001～17,000円	17,001～20,000円	20,001～23,000円	23,001～27,000円	27,001～30,000円	30,001～33,000円	33,001～37,000円	37,001～40,000円	40,001～50,000円	50,001～70,000円	70,001～100,000円	100,001円以上
一般車		平成26年6月	1000	3.7	17.4	5.5	11.0	17.4	8.3	14.7	7.3	6.4	2.8	3.7	0.9	0.9	0.0
フレーム形状区分	スタッグード車	平成26年6月	1000	0.0	29.5	0.0	6.8	22.7	11.4	6.8	4.5	6.8	2.3	6.8	0.0	2.3	0.0
	ダブルループ車	平成26年6月	1000	6.2	9.2	9.2	13.8	13.8	6.2	20.0	9.2	6.2	3.1	1.5	1.5	0.0	0.0
変速機有無区分	変速機なし	平成26年6月	1000	6.7	31.7	8.3	11.7	21.7	8.3	6.7	3.3	1.7	0.0	0.0	0.0	0.0	0.0
	変速機あり	平成26年6月	1000	0.0	0.0	2.0	10.2	12.2	8.2	24.5	12.2	12.2	6.1	8.2	2.0	2.0	0.0
ハブダイナモ有無区分	ハブダイナモなし	平成26年6月	1000	3.1	29.7	9.4	10.9	21.9	4.7	7.8	6.3	6.3	0.0	0.0	0.0	0.0	0.0
	ハブダイナモあり	平成26年6月	1000	4.4	0.0	0.0	11.1	11.1	13.3	24.4	8.9	6.7	6.7	8.9	2.2	2.2	0.0
詳細区分	スタッグード型・変速機なし・ハブダイナモなし	平成26年6月	1000	0.0	56.5	0.0	0.0	30.4	8.7	0.0	0.0	4.3	0.0	0.0	0.0	0.0	0.0
	スタッグード型・変速機なし・ハブダイナモあり	平成26年6月	1000	0.0	0.0	0.0	0.0	50.0	50.0	0.0	0.0	0.0	0.0	0.0	0.0	0.0	0.0
	スタッグード型・変速機あり・ハブダイナモなし	平成26年6月	1000	0.0	0.0	0.0	33.3	33.3	0.0	0.0	33.3	0.0	0.0	0.0	0.0	0.0	0.0
	スタッグード型・変速機あり・ハブダイナモあり	平成26年6月	1000	0.0	0.0	0.0	12.5	6.3	12.5	18.8	6.3	12.5	6.3	18.8	0.0	6.3	0.0
	ダブルループ型・変速機なし・ハブダイナモなし	平成26年6月	1000	8.3	25.0	20.8	16.7	12.5	0.0	8.3	8.3	0.0	0.0	0.0	0.0	0.0	0.0
	ダブルループ型・変速機なし・ハブダイナモあり	平成26年6月	1000	18.2	0.0	0.0	27.3	18.2	18.2	18.2	0.0	0.0	0.0	0.0	0.0	0.0	0.0
	ダブルループ型・変速機あり・ハブダイナモなし	平成26年6月	1000	0.0	0.0	7.1	14.3	21.4	7.1	21.4	7.1	21.4	0.0	0.0	0.0	0.0	0.0
	ダブルループ型・変速機あり・ハブダイナモあり	平成26年6月	1000	0.0	0.0	0.0	0.0	6.3	6.3	37.5	18.8	6.3	12.5	6.3	6.3	0.0	0.0
幼児・子供車		平成26年6月	1000	0.0	20.0	10.0	20.0	10.0	10.0	10.0	20.0	0.0	0.0	0.0	0.0	0.0	0.0
幼児車	幼児車	平成26年6月	1000	0.0	28.6	14.3	28.6	0.0	0.0	0.0	28.6	0.0	0.0	0.0	0.0	0.0	0.0
	子供車	平成26年6月	1000	0.0	0.0	0.0	0.0	33.3	33.3	33.3	0.0	0.0	0.0	0.0	0.0	0.0	0.0
小径車(折りたたみ車含む)		平成26年6月	1000	0.0	0.0	0.0	0.0	0.0	0.0	0.0	100.0	0.0	0.0	0.0	0.0	0.0	0.0
幼児同乗用自転車		平成26年6月	1000	0.0	0.0	0.0	20.0	0.0	0.0	0.0	0.0	10.0	10.0	0.0	0.0	10.0	50.0

			合計	30,000円以下	30,001～50,000円	50,001～80,000円	80,001～100,000円	100,001～150,000円	150,001～200,000円	200,001～300,000円	300,001円以上
スポーツ車		平成26年6月	1000	3.0	27.3	33.3	6.1	12.1	9.1	6.1	3.0
クロスバイク		平成26年6月	1000	0.0	31.3	56.3	0.0	0.0	12.5	0.0	0.0
	ロードバイク	平成26年6月	1000	0.0	10.0	0.0	20.0	30.0	10.0	20.0	10.0
マウンテンバイク		平成26年6月	1000	14.3	42.9	28.6	0.0	14.3	0.0	0.0	0.0

			合計	50,000円以下	50,001～70,000円	70,001～100,000円	100,001～120,000円	120,001～150,000円	150,001円以上
電動アシスト車		平成26年6月	1000	11.1	5.6	27.8	44.4	11.1	0.0

# 2014年6月・車種別・価格帯別販売台数構成比(店舗規模別)【中規模】

## ㊸ 車種別・価格帯別販売台数構成比(店舗規模別)【中規模】

			[単位: %]														
			合計	10,000円以下	10,001～13,000円	13,001～17,000円	17,001～20,000円	20,001～23,000円	23,001～27,000円	27,001～30,000円	30,001～33,000円	33,001～37,000円	37,001～40,000円	40,001～50,000円	50,001～70,000円	70,001～100,000円	100,001円以上
一般車		平成26年6月	1000	8.3	19.6	13.0	12.0	10.0	12.0	9.3	5.0	6.0	2.0	2.0	1.0	0.0	0.0
フレーム形状区分	スタッグード車	平成26年6月	1000	9.6	21.9	9.6	11.0	12.3	9.6	11.0	1.4	5.5	2.7	2.7	2.7	0.0	0.0
	ダブルループ車	平成26年6月	1000	7.9	18.9	14.0	12.3	9.2	12.7	8.8	6.1	6.1	1.8	1.8	0.4	0.0	0.0
変速機有無区分	変速機なし	平成26年6月	1000	5.7	30.7	19.3	10.9	11.5	5.7	5.7	5.2	3.1	1.6	0.5	0.0	0.0	0.0
	変速機あり	平成26年6月	1000	12.8	0.0	1.8	13.8	7.3	22.9	15.6	4.6	11.0	2.8	4.6	2.8	0.0	0.0
ハブダイナモ有無区分	ハブダイナモなし	平成26年6月	1000	7.5	30.6	19.4	13.4	10.2	8.6	4.3	2.7	3.2	0.0	0.0	0.0	0.0	0.0
	ハブダイナモあり	平成26年6月	1000	9.6	1.7	2.6	9.6	9.6	17.4	17.4	8.7	10.4	5.2	5.2	2.6	0.0	0.0
詳細区分	スタッグード型・変速機なし・ハブダイナモなし	平成26年6月	1000	3.6	53.6	17.9	0.0	21.4	3.6	0.0	0.0	0.0	0.0	0.0	0.0	0.0	0.0
	スタッグード型・変速機なし・ハブダイナモあり	平成26年6月	1000	8.3	8.3	16.7	33.3	16.7	0.0	0.0	0.0	8.3	8.3	0.0	0.0	0.0	0.0
	スタッグード型・変速機あり・ハブダイナモなし	平成26年6月	1000	37.5	0.0	0.0	25.0	12.5	12.5	12.5	0.0	0.0	0.0	0.0	0.0	0.0	0.0
	スタッグード型・変速機あり・ハブダイナモあり	平成26年6月	1000	8.0	0.0	0.0	8.0	0.0	20.0	28.0	4.0	12.0	4.0	8.0	8.0	0.0	0.0
	ダブルループ型・変速機なし・ハブダイナモなし	平成26年6月	1000	7.0	36.8	26.3	10.5	7.9	1.8	5.3	3.5	0.9	0.0	0.0	0.0	0.0	0.0
	ダブルループ型・変速機なし・ハブダイナモあり	平成26年6月	1000	2.6	2.6	0.0	13.2	13.2	21.1	13.2	15.8	10.5	5.3	2.6	0.0	0.0	0.0
	ダブルループ型・変速機あり・ハブダイナモなし	平成26年6月	1000	5.6	0.0	2.8	30.6	8.3	33.3	2.8	2.8	13.9	0.0	0.0	0.0	0.0	0.0
	ダブルループ型・変速機あり・ハブダイナモあり	平成26年6月	1000	17.5	0.0	2.5	0.0	10.0	17.5	20.0	7.5	10.0	5.0	7.5	2.5	0.0	0.0
幼児・子供車		平成26年6月	1000	0.0	5.6	11.1	16.7	11.1	16.7	27.8	5.6	0.0	0.0	5.6	0.0	0.0	0.0
幼児車		平成26年6月	1000	0.0	14.3	0.0	28.6	0.0	14.3	28.6	0.0	0.0	0.0	14.3	0.0	0.0	0.0
子供車		平成26年6月	1000	0.0	0.0	18.2	9.1	18.2	18.2	27.3	9.1	0.0	0.0	0.0	0.0	0.0	0.0
小径車(折りたたみ車含む)		平成26年6月	1000	2.9	11.8	0.0	20.6	14.7	0.0	0.0	8.8	14.7	8.8	5.9	11.8	0.0	0.0
幼児同乗用自転車		平成26年6月	1000	0.0	4.5	0.0	0.0	4.5	0.0	0.0	0.0	0.0	0.0	0.0	0.0	40.9	50.0

			合計	30,000円以下	30,001～50,000円	50,001～80,000円	80,001～100,000円	100,001～150,000円	150,001～200,000円	200,001～300,000円	300,001円以上
スポーツ車		平成26年6月	1000	8.2	39.7	28.8	5.5	2.7	5.5	4.1	5.5
クロスバイク		平成26年6月	1000	8.8	44.1	41.2	5.9	0.0	0.0	0.0	0.0
ロードバイク		平成26年6月	1000	0.0	20.8	20.8	8.3	8.3	16.7	8.3	16.7
マウンテンバイク		平成26年6月	1000	20.0	60.0	13.3	0.0	0.0	0.0	6.7	0.0

			合計	50,000円以下	50,001～70,000円	70,001～100,000円	100,001～120,000円	120,001～150,000円	150,001円以上
電動アシスト車		平成26年6月	1000	2.2	0.0	37.0	30.4	26.1	4.3

# 2014年6月・車種別・価格帯別販売台数構成比(店舗規模別)【大規模】

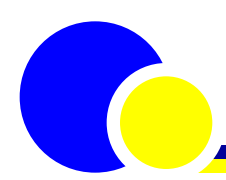
## ② 車種別・価格帯別販売台数構成比(店舗規模別)【大規模】

			[単位: %]														
			合計	10,000円以下	10,001～13,000円	13,001～17,000円	17,001～20,000円	20,001～23,000円	23,001～27,000円	27,001～30,000円	30,001～33,000円	33,001～37,000円	37,001～40,000円	40,001～50,000円	50,001～70,000円	70,001～100,000円	100,001円以上
一般車		平成26年6月	1000	5.0	18.6	20.5	10.1	7.9	6.1	4.0	8.8	6.2	3.7	8.4	0.8	0.1	0.0
フレーム形状区分	スタッグード車	平成26年6月	1000	1.1	10.3	11.8	11.0	9.9	5.1	8.1	4.4	10.3	8.8	16.5	2.2	0.4	0.0
	ダブルループ車	平成26年6月	1000	7.1	23.0	25.2	9.5	6.7	6.5	1.8	11.1	4.0	1.0	4.0	0.0	0.0	0.0
変速機有無区分	変速機なし	平成26年6月	1000	9.2	34.1	25.8	9.7	4.7	5.9	1.2	3.1	4.7	0.9	0.5	0.0	0.0	0.0
	変速機あり	平成26年6月	1000	0.0	0.0	14.1	10.5	11.6	6.2	7.3	15.5	7.9	7.1	17.8	1.7	0.3	0.0
ハブダイナモ有無区分	ハブダイナモなし	平成26年6月	1000	8.6	31.9	26.3	9.3	6.9	6.0	1.3	4.6	3.5	0.9	0.7	0.0	0.0	0.0
	ハブダイナモあり	平成26年6月	1000	0.0	0.0	12.3	11.1	9.3	6.2	7.7	14.5	9.9	7.7	19.1	1.9	0.3	0.0
詳細区分	スタッグード型・変速機なし・ハブダイナモなし	平成26年6月	1000	4.4	41.2	22.1	7.4	4.4	7.4	1.5	0.0	8.8	2.9	0.0	0.0	0.0	0.0
	スタッグード型・変速機なし・ハブダイナモあり	平成26年6月	1000	0.0	0.0	38.4	40.9	9.1	0.0	4.5	4.5	4.5	0.0	0.0	0.0	0.0	0.0
	スタッグード型・変速機あり・ハブダイナモなし	平成26年6月	1000	0.0	0.0	20.6	26.5	29.4	2.9	2.9	2.9	8.8	0.0	5.9	0.0	0.0	0.0
	スタッグード型・変速機あり・ハブダイナモあり	平成26年6月	1000	0.0	0.0	1.4	4.7	8.1	5.4	12.8	6.8	12.2	14.9	29.1	4.1	0.7	0.0
	ダブルループ型・変速機なし・ハブダイナモなし	平成26年6月	1000	12.9	41.4	27.1	4.3	2.9	5.7	0.7	2.1	2.1	0.4	0.4	0.0	0.0	0.0
	ダブルループ型・変速機なし・ハブダイナモあり	平成26年6月	1000	0.0	0.0	19.2	28.8	13.5	7.7	1.9	11.5	13.5	1.9	1.9	0.0	0.0	0.0
	ダブルループ型・変速機あり・ハブダイナモなし	平成26年6月	1000	0.0	0.0	30.0	22.9	14.3	7.1	2.9	20.0	1.4	1.4	0.0	0.0	0.0	0.0
	ダブルループ型・変速機あり・ハブダイナモあり	平成26年6月	1000	0.0	0.0	19.6	4.9	8.8	7.8	3.9	29.4	5.9	2.0	17.6	0.0	0.0	0.0
幼児・子供車		平成26年6月	1000	0.0	1.3	13.8	19.1	28.3	23.7	4.6	0.7	1.3	4.6	2.0	0.7	0.0	0.0
幼児車	幼児車	平成26年6月	1000	0.0	0.0	19.8	18.5	29.6	8.6	6.2	1.2	2.5	8.6	3.7	1.2	0.0	0.0
	子供車	平成26年6月	1000	0.0	2.8	7.0	19.7	26.8	40.8	2.8	0.0	0.0	0.0	0.0	0.0	0.0	0.0
小径車(折りたたみ車含む)		平成26年6月	1000	0.0	1.2	18.6	19.8	1.2	17.4	9.3	3.5	7.0	7.0	10.5	1.2	2.3	1.2
幼児同乗用自転車		平成26年6月	1000	0.0	5.8	7.7	2.9	1.9	1.0	1.9	1.0	1.9	1.0	14.4	9.6	9.6	41.3

			合計	30,000円以下	30,001～50,000円	50,001～80,000円	80,001～100,000円	100,001～150,000円	150,001～200,000円	200,001～300,000円	300,001円以上
スポーツ車		平成26年6月	1000	5.1	13.0	26.2	17.2	16.9	8.7	7.3	5.6
クロスバイク		平成26年6月	1000	8.8	25.1	42.1	21.1	2.9	0.0	0.0	0.0
	ロードバイク	平成26年6月	1000	0.0	1.3	0.0	12.1	36.2	20.1	16.8	13.4
マウンテンバイク		平成26年6月	1000	8.6	2.9	60.0	20.0	2.9	2.9	0.0	

			合計	50,000円以下	50,001～70,000円	70,001～100,000円	100,001～120,000円	120,001～150,000円	150,001円以上
電動アシスト車		平成26年6月	1000	0.0	2.1	27.1	38.5	30.2	2.1





一般財団法人

**自転車産業振興協会**

Japan Bicycle Promotion Institute