

生産・出荷・在庫(H20年1~6月)及び輸出入(H20年1~6月)概況

1. 生産・出荷・在庫

(単位:台、百万円)

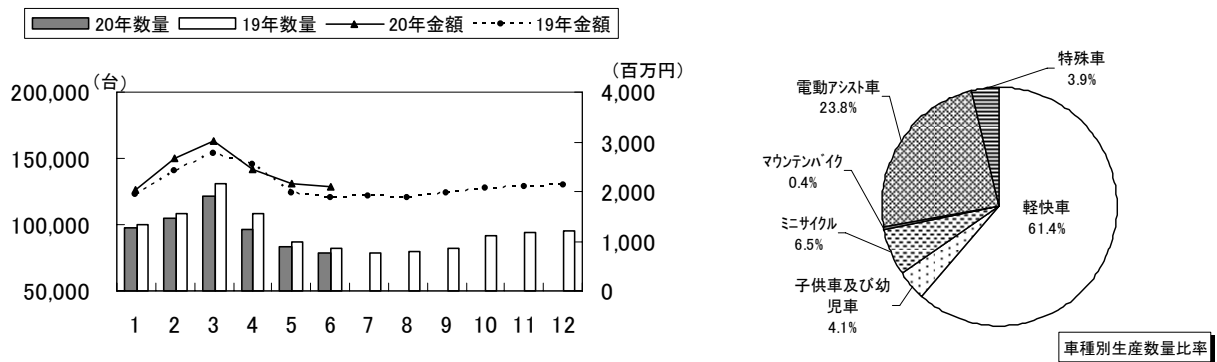
月別	生産		出荷		在庫	対前年同月比(%)				
	数量	金額	数量	金額		生産		出荷		在庫
					数量	金額	数量	金額	数量	
1	97,728	2,026	245,311	3,648	227,599	98.2	104.2	101.4	113.0	92.5
2	104,912	2,668	302,141	4,689	248,400	96.8	110.6	92.8	103.2	93.3
3	121,903	3,004	468,852	7,237	215,025	93.3	108.8	93.5	114.1	100.3
4	96,456	2,459	417,732	5,772	187,821	89.3	109.1	94.2	108.3	98.8
5	82,921	2,161	271,733	3,990	193,458	96.4	110.2	93.7	106.1	97.1
6	78,520	2,091	236,780	3,695	191,694	96.1	111.9	91.7	106.9	91.3
7										
8										
9										
10										
11										
12										
累計	582,440	14,409	1,942,549	29,031	-	94.8	109.2	94.3	108.9	-

(1) 生産

H20年6月の生産は数量79千台、金額2,091百万円で対前年同月比96.1%、111.9%である。1~6月の累計は、582千台、14,409百万円、対前年同期比94.8%、109.2%である。

車種別の対前年同月比は、マウンテンバイク(124.6%・141.7%)、電動アシスト車(104.2%・114.5%)、特殊車(110.8%・119.4%)が数量、金額とも増加、軽快車(90.8%・104.8%)、ミニサイクル(94.6%・107.8%)は金額のみ増加、子供車及び幼児車(85.4%・100.0%)は数量減少、金額横ばいとなった。

完成車月別生産



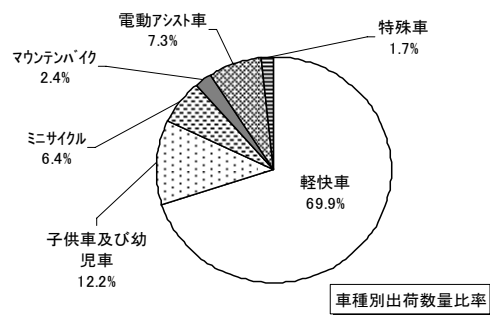
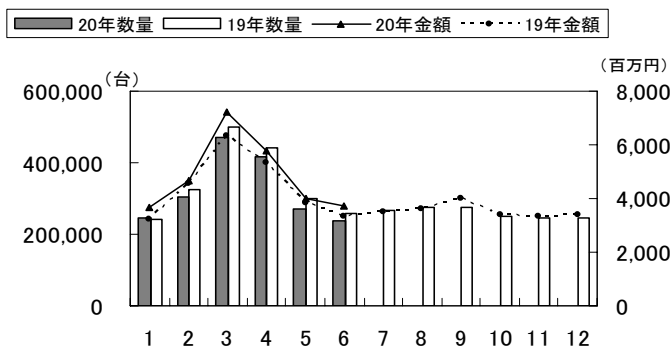
(2) 出荷、在庫

H20年6月の出荷は数量237千台、金額3,695百万円で対前年同月比91.7%、106.9%である。1~6月の累計は、1,943千台、29,031百万円、対前年同期比94.3%、108.9%である。

車種別の対前年同月比は、子供車及び幼児車(105.4%・115.9%)、マウンテンバイク(102.8%・125.6%)、電動アシスト車(110.2%・118.2%)、特殊車(104.7%・111.3%)が数量、金額とも増加、軽快車(87.7%・98.6%)、ミニサイクル(74.9%・85.8%)は数量、金額とも減少となった。

完成車の6月末在庫は前年比91.3%(192千台)である。

### 完成車月別出荷



出所: 経済産業省 機械統計

## 2. 輸出入

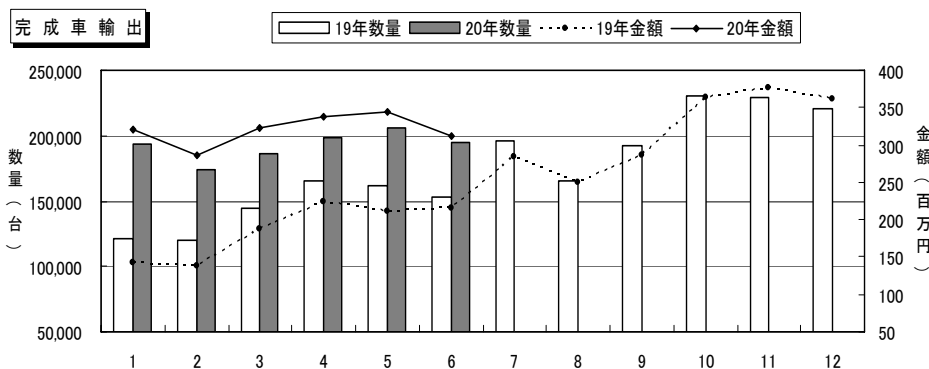
### (1) 輸出

(単位: 台、千円、%)

月別	完成車		部品金額	計	対前年同月比			
	数量	金額			完成車		部品金額	計
					数量	金額		
1	193,768	319,984	6,550,709	6,870,693	160.0	225.9	125.1	127.8
2	174,462	285,568	7,585,997	7,871,565	144.9	207.4	134.8	136.5
3	185,901	323,358	6,671,553	6,994,911	128.7	171.7	111.8	113.6
4	199,059	337,430	6,790,116	7,127,546	120.2	150.3	125.2	126.2
5	206,298	344,306	6,539,074	6,883,380	127.8	163.0	143.3	144.2
6	194,685	312,449	8,129,651	8,442,100	126.8	145.1	112.6	113.5
7								
8								
9								
10								
11								
12								
累計	1,154,173	1,923,095	42,267,100	44,190,195	133.2	171.9	124.2	125.7

H20年6月の完成車輸出は、195千台、312百万円で、対前年同月比は、数量126.8%、金額145.1%である。1~6月の累計は、1,154千台、1,923百万円、対前年同期比133.2%、171.9%である。仕向地別では99.9%(数量)がアジア・アフリカ向けで、主な国は、カンボジア22.8%、ベトナム22.0%、ガーナ14.8%、中国12.0%、タンザニア8.0%、北朝鮮4.2%、タイ3.5%である。

部品は8,130百万円、対前年同月比112.6%、累計は42,267百万円、124.2%である。

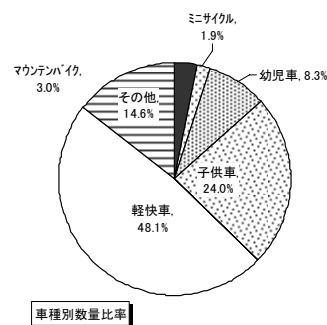
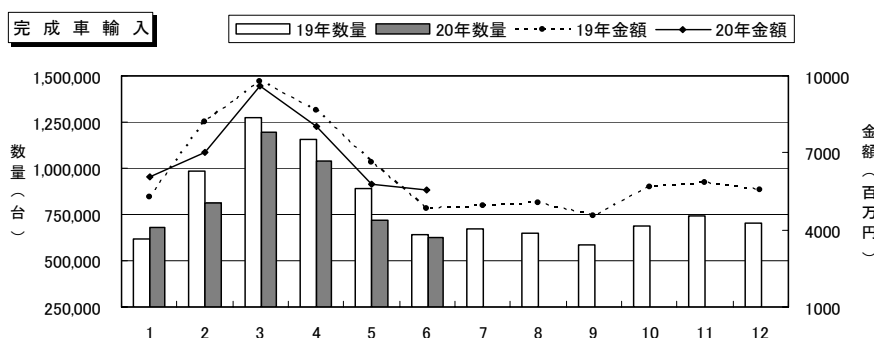


(2) 輸 入

(単位：台、千円、%)

月別	完成車		部品金額	計	対前年同月比			
	数量	金額			完成車		部品金額	計
					数量	金額		
1	679,048	6,057,705	1,431,869	7,489,574	110.6	114.8	104.3	112.6
2	809,921	7,003,087	1,223,490	8,226,577	82.0	85.2	96.6	86.7
3	1,195,076	9,605,771	1,588,761	11,194,532	93.7	98.2	123.5	101.2
4	1,041,042	8,011,437	1,415,376	9,426,813	90.3	92.8	116.2	95.7
5	718,439	5,793,366	1,333,724	7,127,090	80.7	87.8	99.7	89.8
6	623,626	5,536,030	1,301,246	6,837,276	96.8	114.6	123.3	116.2
7								
8								
9								
10								
11								
12								
累計	5,067,152	42,007,396	8,294,466	50,301,862	91.1	96.9	110.0	98.9

完成車輸入



H20年6月の完成車輸入は、624千台、5,536百万円で、対前年同月比は、数量96.8%、金額114.6%である。1～6月の累計は、5,067台、42,007百万円、対前年同期比91.1%、96.9%である。

車種別の対前年同月比は、マウンテンバイク(121.3%・159.8%)が数量、金額とも増加、幼児車(92.1%・106.7%)、子供車(98.5%・112.6%)、軽快車(98.6%・115.8%)、その他(97.5%・117.2%)が金額のみ増加、ミニサイクル(52.9%・60.4%)は数量・金額とも減少である。

部品は1,301百万円、対前年同月比123.3%、累計は8,294百万円、110.0%である。

【主要輸入国】

国名	数量(台)	対前年同期比	構成比率	金額(百万円)	対前年同期比	構成比率
中国	4,839,308	90.9%	95.5%	37,030	94.8%	88.2%
台湾	162,204	96.2%	3.2%	4,120	119.9%	9.8%
アメリカ	4,459	89.5%	0.1%	440	97.7%	1.0%
ベトナム	1,271	87.1%	0.0%	7	98.9%	0.0%
イギリス	1,262	135.3%	0.0%	83	117.9%	0.2%

出所：財務省 貿易統計