

平成19年度  
自転車前照灯に関する使用実態調査報告書

平成20年3月

財団法人 自転車産業振興協会



この調査は競輪の補助金を受けて実施したものです。

<http://ringring-keirin.jp>



◆ 目 次

I. 調査概要	1
1. 調査目的	1
2. 調査時期	1
3. 調査設計	1
II. 調査結果の概要	2
1. 調査自転車の内訳	2
(1) 車種別	2
(2) ランプ別	3
2. 点灯の有無	4
(1) 車種別の点灯の有無	4
(2) ランプ別の点灯の有無	8
3. 認識等の有無	13
III. 都道府県別：調査票（車種別、ランプ別）	15
IV. 都道府県別：調査票（認識等）	25
V. 参考資料	30

「平成19年度自転車総合安全対策推進事業」  
自転車前照灯に関する使用実態調査報告書

1. 調査概要

1. 調査目的

自転車総合安全対策の施策体系に基づき、交通事故防止に向けた一環として夜間の安全な自転車利用推進のためにに向けた自転車前照灯に関する使用実態調査を行い、自転車運転者のモラル向上並びに交通ルール・マナーの啓発を図り、自転車の安全利用に資する。

2. 調査時期

平成19年10月～12月（日没後）

3. 調査設計

(1) 調査地域（20都道府県）

北海道、宮城、山形、茨城、栃木、千葉、東京、神奈川、新潟、静岡、愛知、石川、滋賀、大阪、兵庫、広島、山口、香川、福岡、熊本

(2) 調査地点数及び調査台数

20都道府県：全198地点      総調査台数：22,630台

(3) 調査方法

2人が1組となって、日没後に駅前周辺、交差点、道路脇などで、通過する自転車約100台（1地点平均）を調査。

(4) 調査内容

- ①調査対象車種：一般車、スポーツ車、折りたたみ車、電動アシスト車の4車種
- ②装着前照灯の種類：ブロックダイナモ式、ハブダイナモ式、バッテリー式の3種類
- ③車種、前照灯別についての点灯の有無、無装着又は故障の状況を確認
- ④認識灯の点滅の有無（前後）

(5) 各地域の調査地点数、及び調査台数（合計198地点 22,630台）

都道府県	調査地点	調査台数	都道府県	調査地点	調査台数
北海道	10	1,086	愛知	11	1,661
宮城	10	1,000	石川	10	1,053
山形	10	1,072	滋賀	10	1,221
茨城	10	1,051	大阪	10	1,060
栃木	10	1,151	兵庫	10	1,282
千葉	10	1,619	広島	10	1,090
東京	10	1,088	山口	10	1,083
神奈川	10	952	香川	10	1,110
新潟	7	747	福岡	10	1,050
静岡	10	958	熊本	10	1,296

## II. 調査結果の概要

### 1. 調査自転車の内訳

#### (1) 車種別

・1地点による調査台数は概ね100台としたが、調査自転車のほとんどは一般車(85.2%)であった。

・都市部及び市街地で調査を行った地点では、スポーツ車や折りたたみ車が多い傾向にあった。

(台数)

	都道府県	調査地点数	調査台数	1. 一般車	2. スポーツ車	3. 折りたたみ車	4. 電動アシスト車
1	北海道	10	1,086	962	63	48	13
2	宮城	10	1,000	868	67	47	18
3	山形	10	1,072	1,025	21	13	13
4	茨城	10	1,051	946	73	14	18
5	栃木	10	1,151	1,037	43	57	14
6	千葉	10	1,619	1,432	80	52	55
7	東京	10	1,088	851	107	66	64
8	神奈川	10	952	748	106	52	46
9	新潟	7	747	660	47	26	14
10	静岡	10	958	843	57	29	29
11	愛知	11	1,661	1,120	187	194	160
12	石川	10	1,053	894	78	47	34
13	滋賀	10	1,221	1,130	51	19	21
14	大阪	10	1,060	893	48	74	45
15	兵庫	10	1,282	1,101	71	75	35
16	広島	10	1,090	848	62	140	40
17	山口	10	1,083	949	60	51	23
18	香川	10	1,110	993	46	51	20
19	福岡	10	1,050	821	98	117	14
20	熊本	10	1,296	1,154	67	57	18
	<b>全体</b>	<b>198</b>	<b>22,630</b>	<b>19,275</b>	<b>1,432</b>	<b>1,229</b>	<b>694</b>

(比率)

	都道府県	調査地点数	調査台数	1. 一般車	2. スポーツ車	3. 折りたたみ車	4. 電動アシスト車
1	北海道	10	1,086	88.6%	5.8%	4.4%	1.2%
2	宮城	10	1,000	86.8%	6.7%	4.7%	1.8%
3	山形	10	1,072	95.6%	2.0%	1.2%	1.2%
4	茨城	10	1,051	90.0%	6.9%	1.3%	1.7%
5	栃木	10	1,151	90.1%	3.7%	5.0%	1.2%
6	千葉	10	1,619	88.4%	4.9%	3.2%	3.4%
7	東京	10	1,088	78.2%	9.8%	6.1%	5.9%
8	神奈川	10	952	78.6%	11.1%	5.5%	4.8%
9	新潟	7	747	88.4%	6.3%	3.5%	1.9%
10	静岡	10	958	88.0%	5.9%	3.0%	3.0%
11	愛知	11	1,661	67.4%	11.3%	11.7%	9.6%
12	石川	10	1,053	84.9%	7.4%	4.5%	3.2%
13	滋賀	10	1,221	92.5%	4.2%	1.6%	1.7%
14	大阪	10	1,060	84.2%	4.5%	7.0%	4.2%
15	兵庫	10	1,282	85.9%	5.5%	5.9%	2.7%
16	広島	10	1,090	77.8%	5.7%	12.8%	3.7%
17	山口	10	1,083	87.6%	5.5%	4.7%	2.1%
18	香川	10	1,110	89.5%	4.1%	4.6%	1.8%
19	福岡	10	1,050	78.2%	9.3%	11.1%	1.3%
20	熊本	10	1,296	89.0%	5.2%	4.4%	1.4%
	<b>全体</b>	<b>198</b>	<b>22,630</b>	<b>85.2%</b>	<b>6.3%</b>	<b>5.4%</b>	<b>3.1%</b>

(2)ランプ別(ブロックダイナモ式、ハブダイナモ式、バッテリー式の種別については、参考資料:P32を参照)

- ・装着しているランプのうち、ブロックダイナモ式が61.3%を占めた。
- ・都市部の地区では、ブロックダイナモ式の装着が多く、ハブダイナモ式の装着が少ない傾向にあった。
- また、スポーツ車、折りたたみ車が多いためか、バッテリー式及び無装着が多い傾向にあった。
- ・ハブダイナモ式では、自転車通学にハブダイナモ式の装着を強制しているような地区に多い傾向が見られ、全体でも25.4%あり、バッテリー式7.4%と合わせて合計で32.8%で、これが点灯率を押し上げる一因となっている。

(台数)

	都道府県	調査地点数	調査台数	B:ブロックダイナモ式	H:ハブダイナモ式	V:バッテリー式	N:無装着(又は故障)
1	北海道	10	1,086	801	157	69	59
2	宮城	10	1,000	672	189	71	68
3	山形	10	1,072	736	288	34	14
4	茨城	10	1,051	651	329	48	23
5	栃木	10	1,151	707	368	40	36
6	千葉	10	1,619	1,209	246	123	41
7	東京	10	1,088	724	158	113	93
8	神奈川	10	952	640	115	143	54
9	新潟	7	747	530	155	45	17
10	静岡	10	958	424	447	53	34
11	愛知	11	1,661	860	372	244	185
12	石川	10	1,053	570	337	100	46
13	滋賀	10	1,221	690	463	38	30
14	大阪	10	1,060	763	121	75	101
15	兵庫	10	1,282	788	334	95	65
16	広島	10	1,090	649	217	114	110
17	山口	10	1,083	496	440	88	59
18	香川	10	1,110	569	406	61	74
19	福岡	10	1,050	664	191	82	113
20	熊本	10	1,296	738	420	48	90
	<b>全体</b>	<b>198</b>	<b>22,630</b>	<b>13,881</b>	<b>5,753</b>	<b>1,684</b>	<b>1,312</b>

(比率)

	都道府県	調査地点数	調査台数	B:ブロックダイナモ式	H:ハブダイナモ式	V:バッテリー式	N:無装着(又は故障)
1	北海道	10	1,086	73.8%	14.5%	6.4%	5.4%
2	宮城	10	1,000	67.2%	18.9%	7.1%	6.8%
3	山形	10	1,072	68.7%	26.9%	3.2%	1.3%
4	茨城	10	1,051	61.9%	31.3%	4.6%	2.2%
5	栃木	10	1,151	61.4%	32.0%	3.5%	3.1%
6	千葉	10	1,619	74.7%	15.2%	7.6%	2.5%
7	東京	10	1,088	66.5%	14.5%	10.4%	8.5%
8	神奈川	10	952	67.2%	12.1%	15.0%	5.7%
9	新潟	7	747	71.0%	20.7%	6.0%	2.3%
10	静岡	10	958	44.3%	46.7%	5.5%	3.5%
11	愛知	11	1,661	51.8%	22.4%	14.7%	11.1%
12	石川	10	1,053	54.1%	32.0%	9.5%	4.4%
13	滋賀	10	1,221	56.5%	37.9%	3.1%	2.5%
14	大阪	10	1,060	72.0%	11.4%	7.1%	9.5%
15	兵庫	10	1,282	61.5%	26.1%	7.4%	5.1%
16	広島	10	1,090	59.5%	19.9%	10.5%	10.1%
17	山口	10	1,083	45.8%	40.6%	8.1%	5.4%
18	香川	10	1,110	51.3%	36.6%	5.5%	6.7%
19	福岡	10	1,050	63.2%	18.2%	7.8%	10.8%
20	熊本	10	1,296	56.9%	32.4%	3.7%	6.9%
	<b>全体</b>	<b>198</b>	<b>22,630</b>	<b>61.3%</b>	<b>25.4%</b>	<b>7.4%</b>	<b>5.8%</b>

## 2. 点灯の有無

### (1) 車種別の点灯の有無

- ・全体の点灯率では、64.1%と高い数字を示した。これは、一般車におけるハブダイナモ式の装着台数、電動アシスト車の調査台数が影響していると想定できる。
- ・調査地点では、茨城、栃木、新潟、静岡、石川、山口が7割を超える高い点灯率を示し、近畿圏が低い傾向を示した。
- ・車種では、スポーツ車、折りたたみ車の点灯率が低い。基本的にはこのタイプの車種は、購入後に前照灯を装着するケースが多いためと想定できる。
- ・電動アシスト車では高い点灯率の傾向を示したが、電動アシスト車の無点灯は、「ランプ切れ」、「故障」等、整備不良によるケースが多く含まれていると想定できる。
- ・無(無点灯)には、無装着車(又は故障)も含んでいる。

### (車種別台数)

都道府県	調査台数 (合計)	点灯の有無(合計)		1.一般車			2.スポーツ車			3.折りたたみ車			4.電動アシスト車		
		有	無	調査台数	有	無	調査台数	有	無	調査台数	有	無	調査台数	有	無
1 北海道	1,086	630	456	962	565	397	63	45	18	48	9	39	13	11	2
2 宮城	1,000	643	357	868	576	292	67	32	35	47	19	28	18	16	2
3 山形	1,072	749	323	1,025	717	308	21	15	6	13	5	8	13	12	1
4 茨城	1,051	748	303	946	674	272	73	50	23	14	6	8	18	18	0
5 栃木	1,151	891	260	1,037	825	212	43	31	12	57	23	34	14	12	2
6 千葉	1,619	849	770	1,432	734	698	80	42	38	52	22	30	55	51	4
7 東京	1,088	659	429	851	525	326	107	59	48	66	27	39	64	48	16
8 神奈川	952	617	335	748	484	264	106	67	39	52	25	27	46	41	5
9 新潟	747	589	158	660	537	123	47	29	18	26	9	17	14	14	0
10 静岡	958	763	195	843	686	157	57	38	19	29	10	19	29	29	0
11 愛知	1,661	1,110	551	1,120	806	314	187	104	83	194	56	138	160	144	16
12 石川	1,053	786	267	894	682	212	78	50	28	47	22	25	34	32	2
13 滋賀	1,221	664	557	1,130	629	501	51	19	32	19	1	18	21	15	6
14 大阪	1,060	431	629	893	359	534	48	18	30	74	17	57	45	37	8
15 兵庫	1,282	701	581	1,101	621	480	71	33	38	75	16	59	35	31	4
16 広島	1,090	693	397	848	581	267	62	32	30	140	42	98	40	38	2
17 山口	1,083	824	259	949	740	209	60	43	17	51	20	31	23	21	2
18 香川	1,110	763	347	993	697	296	46	28	18	51	20	31	20	18	2
19 福岡	1,050	652	398	821	540	281	98	64	34	117	36	81	14	12	2
20 熊本	1,296	755	541	1,154	692	462	67	34	33	57	12	45	18	17	1
全体	22,630	14,517	8,113	19,275	12,670	6,605	1,432	833	599	1,229	397	832	694	617	77

## (車種別比率)

都道府県	調査台数 (合計)	点灯の有無(合計)		1.一般車			2.スポーツ車			3.折りたたみ車			4.電動アシスト車		
		有	無	調査台数	有	無	調査台数	有	無	調査台数	有	無	調査台数	有	無
1 北海道	1,086	58.0%	42.0%	962	58.7%	41.3%	63	71.4%	28.6%	48	18.8%	81.3%	13	84.6%	15.4%
2 宮城	1,000	64.3%	35.7%	868	66.4%	33.6%	67	47.8%	52.2%	47	40.4%	59.6%	18	88.9%	11.1%
3 山形	1,072	69.9%	30.1%	1,025	70.0%	30.0%	21	71.4%	28.6%	13	38.5%	61.5%	13	92.3%	7.7%
4 茨城	1,051	71.2%	28.8%	946	71.2%	28.8%	73	68.5%	31.5%	14	42.9%	57.1%	18	100.0%	0.0%
5 栃木	1,151	77.4%	22.6%	1,037	79.6%	20.4%	43	72.1%	27.9%	57	40.4%	59.6%	14	85.7%	14.3%
6 千葉	1,619	52.4%	47.6%	1,432	51.3%	48.7%	80	52.5%	47.5%	52	42.3%	57.7%	55	92.7%	7.3%
7 東京	1,088	60.6%	39.4%	851	61.7%	38.3%	107	55.1%	44.9%	66	40.9%	59.1%	64	75.0%	25.0%
8 神奈川	952	64.8%	35.2%	748	64.7%	35.3%	106	63.2%	36.8%	52	48.1%	51.9%	46	89.1%	10.9%
9 新潟	747	78.8%	21.2%	660	81.4%	18.6%	47	61.7%	38.3%	26	34.6%	65.4%	14	100.0%	0.0%
10 静岡	958	79.6%	20.4%	843	81.4%	18.6%	57	66.7%	33.3%	29	34.5%	65.5%	29	100.0%	0.0%
11 愛知	1,661	66.8%	33.2%	1,120	72.0%	28.0%	187	55.6%	44.4%	194	28.9%	71.1%	160	90.0%	10.0%
12 石川	1,053	74.6%	25.4%	894	76.3%	23.7%	78	64.1%	35.9%	47	46.8%	53.2%	34	94.1%	5.9%
13 滋賀	1,221	54.4%	45.6%	1,130	55.7%	44.3%	51	37.3%	62.7%	19	5.3%	94.7%	21	71.4%	28.6%
14 大阪	1,060	40.7%	59.3%	893	40.2%	59.8%	48	37.5%	62.5%	74	23.0%	77.0%	45	82.2%	17.8%
15 兵庫	1,282	54.7%	45.3%	1,101	56.4%	43.6%	71	46.5%	53.5%	75	21.3%	78.7%	35	88.6%	11.4%
16 広島	1,090	63.6%	36.4%	848	68.5%	31.5%	62	51.6%	48.4%	140	30.0%	70.0%	40	95.0%	5.0%
17 山口	1,083	76.1%	23.9%	949	78.0%	22.0%	60	71.7%	28.3%	51	39.2%	60.8%	23	91.3%	8.7%
18 香川	1,110	68.7%	31.3%	993	70.2%	29.8%	46	60.9%	39.1%	51	39.2%	60.8%	20	90.0%	10.0%
19 福岡	1,050	62.1%	37.9%	821	65.8%	34.2%	98	65.3%	34.7%	117	30.8%	69.2%	14	85.7%	14.3%
20 熊本	1,296	58.3%	41.7%	1,154	60.0%	40.0%	67	50.7%	49.3%	57	21.1%	78.9%	18	94.4%	5.6%
全体	22,630	64.1%	35.9%	19,275	65.7%	34.3%	1,432	58.2%	41.8%	1,229	32.3%	67.7%	694	88.9%	11.1%
車種別比率(全体)				85.2%			6.3%			5.4%			3.1%		

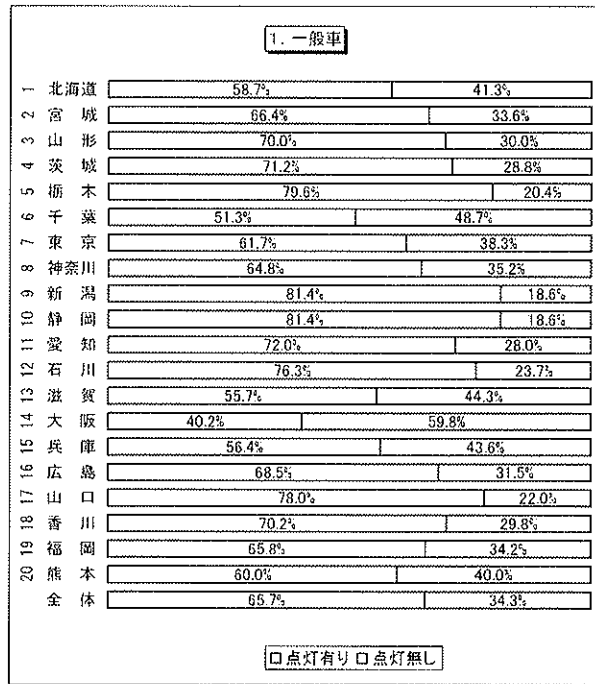
(車種別)

1. 一般車

・全体では、65.7%の点灯率で、おおよそ、3台に2台は点灯している結果である。

・都道府県別では新潟、静岡の点灯率が高く、8割を超える高い数値となっており、大阪の点灯率が4割と低い。

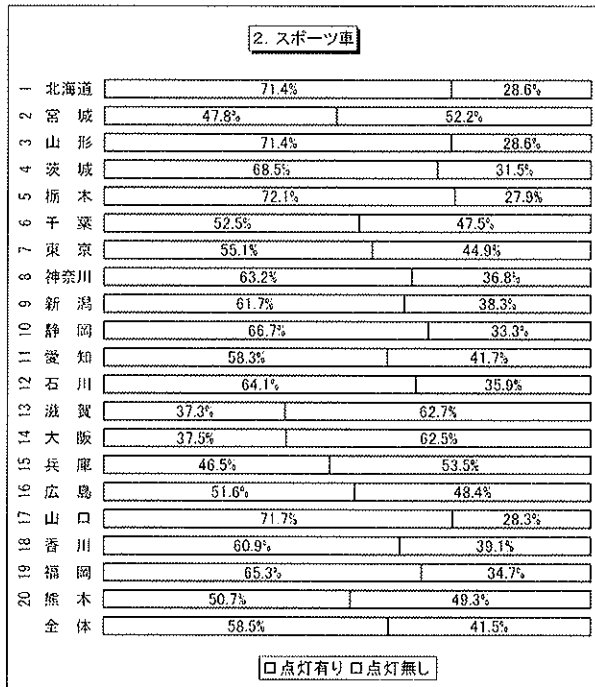
都道府県	台数	有	無	有:比率	無:比率
1 北海道	962	565	397	58.7%	41.3%
2 宮城	868	576	292	66.4%	33.6%
3 山形	1,025	717	308	70.0%	30.0%
4 茨城	946	674	272	71.2%	28.8%
5 栃木	1,037	825	212	79.6%	20.4%
6 千葉	1,432	734	698	51.3%	48.7%
7 東京	851	525	326	61.7%	38.3%
8 神奈川	748	485	263	64.8%	35.2%
9 新潟	660	537	123	81.4%	18.6%
10 静岡	843	686	157	81.4%	18.6%
11 愛知	1,120	806	314	72.0%	28.0%
12 石川	894	682	212	76.3%	23.7%
13 滋賀	1,130	629	501	55.7%	44.3%
14 大阪	893	359	534	40.2%	59.8%
15 兵庫	1,101	621	480	56.4%	43.6%
16 広島	848	581	267	68.5%	31.5%
17 山口	949	740	209	78.0%	22.0%
18 香川	993	697	296	70.2%	29.8%
19 福岡	821	540	281	65.8%	34.2%
20 熊本	1,154	692	462	60.0%	40.0%
全体	19,275	12,671	6,604	65.7%	34.3%



2. スポーツ車

・全体では、58.5%の点灯率であり、都道府県別では北海道、山形、栃木、山口の点灯率が7割を越え、滋賀、大阪の点灯率が4割弱と低い。

都道府県	台数	有	無	有:比率	無:比率
1 北海道	63	45	18	71.4%	28.6%
2 宮城	67	32	35	47.8%	52.2%
3 山形	21	15	6	71.4%	28.6%
4 茨城	73	50	23	68.5%	31.5%
5 栃木	43	31	12	72.1%	27.9%
6 千葉	80	42	38	52.5%	47.5%
7 東京	107	59	48	55.1%	44.9%
8 神奈川	106	67	39	63.2%	36.8%
9 新潟	47	29	18	61.7%	38.3%
10 静岡	57	38	19	66.7%	33.3%
11 愛知	187	109	78	58.3%	41.7%
12 石川	78	50	28	64.1%	35.9%
13 滋賀	51	19	32	37.3%	62.7%
14 大阪	48	18	30	37.5%	62.5%
15 兵庫	71	33	38	46.5%	53.5%
16 広島	62	32	30	51.6%	48.4%
17 山口	60	43	17	71.7%	28.3%
18 香川	46	28	18	60.9%	39.1%
19 福岡	98	64	34	65.3%	34.7%
20 熊本	67	34	33	50.7%	49.3%
全体	1,432	838	594	58.5%	41.5%

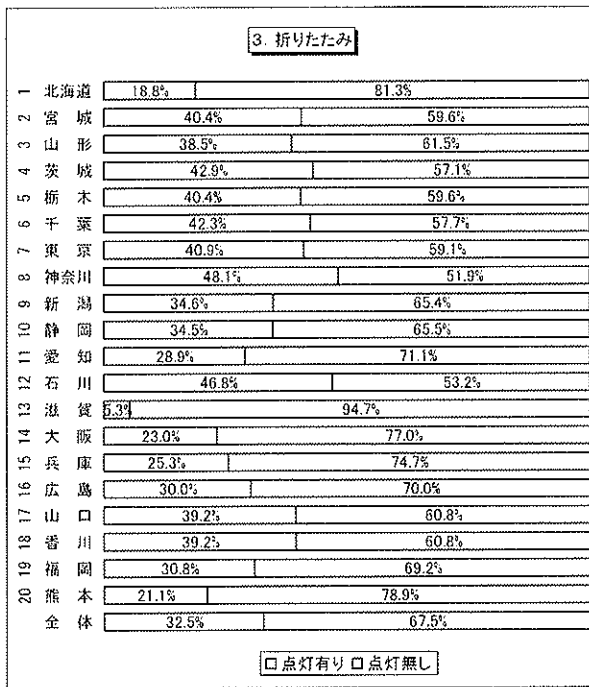




### 3. 折りたたみ車

- ・全体では、32.5%の点灯率にとどまり、おおよそ3台に1台の低い点灯率である。
- ・都道府県別では北海道、滋賀、大阪、兵庫、熊本の点灯率が低く、特に滋賀については、1割にも満たない状況にある。
- ・折りたたみ車の点灯率が特に低いのは、短距離等のチャイ乗り利用が多いためと想定される。

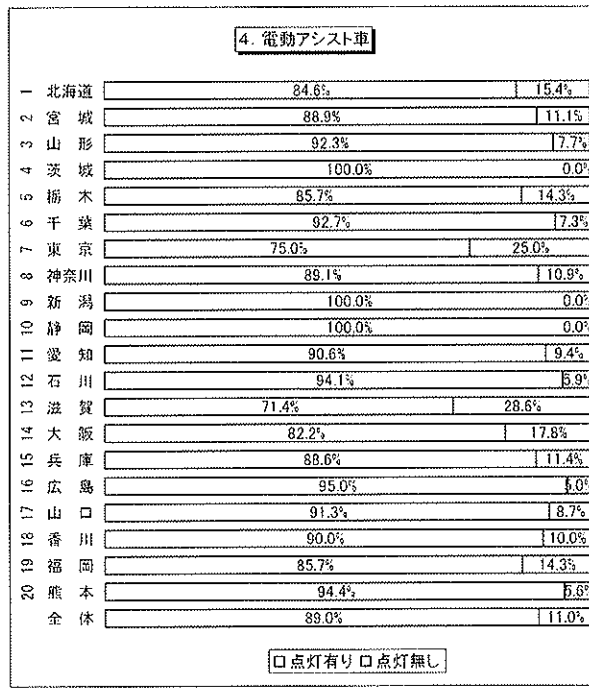
都道府県	台数	有	無	有:比率	無:比率
1 北海道	48	9	39	18.8%	81.3%
2 宮城	47	19	28	40.4%	59.6%
3 山形	13	5	8	38.5%	61.5%
4 茨城	14	6	8	42.9%	57.1%
5 栃木	57	23	34	40.4%	59.6%
6 千葉	52	22	30	42.3%	57.7%
7 東京	66	27	39	40.9%	59.1%
8 神奈川	52	25	27	48.1%	51.9%
9 新潟	26	9	17	34.6%	65.4%
10 静岡	29	10	19	34.5%	65.5%
11 愛知	194	56	138	28.9%	71.1%
12 石川	47	22	25	46.8%	53.2%
13 滋賀	19	1	18	5.3%	94.7%
14 大阪	74	17	57	23.0%	77.0%
15 兵庫	75	19	56	25.3%	74.7%
16 広島	140	42	98	30.0%	70.0%
17 山口	51	20	31	39.2%	60.8%
18 香川	51	20	31	39.2%	60.8%
19 福岡	117	36	81	30.8%	69.2%
20 熊本	57	12	45	21.1%	78.9%
全体	1,229	400	829	32.5%	67.5%



### 4. 電動アシスト車

- ・全体ではおおよそ9割の点灯率であるが、1割の無点灯は「ランプ切れ」、「故障」など、整備不良等の理由によるものと想定される。

都道府県	台数	有	無	有:比率	無:比率
1 北海道	13	11	2	84.6%	15.4%
2 宮城	18	16	2	88.9%	11.1%
3 山形	13	12	1	92.3%	7.7%
4 茨城	18	18	0	100.0%	0.0%
5 栃木	14	12	2	85.7%	14.3%
6 千葉	55	51	4	92.7%	7.3%
7 東京	64	48	16	75.0%	25.0%
8 神奈川	46	41	5	89.1%	10.9%
9 新潟	14	14	0	100.0%	0.0%
10 静岡	29	29	0	100.0%	0.0%
11 愛知	160	145	15	90.6%	9.4%
12 石川	34	32	2	94.1%	5.9%
13 滋賀	21	15	6	71.4%	28.6%
14 大阪	45	37	8	82.2%	17.8%
15 兵庫	35	31	4	88.6%	11.4%
16 広島	40	38	2	95.0%	5.0%
17 山口	23	21	2	91.3%	8.7%
18 香川	20	18	2	90.0%	10.0%
19 福岡	14	12	2	85.7%	14.3%
20 熊本	18	17	1	94.4%	5.6%
全体	694	618	76	89.0%	11.0%



(2)ランプ別の点灯の有無

- ・ランプ別では、ブロックダイナモ式の装着台数が多く、点灯率も全体と比較して下がっている。
- ・ハブダイナモ式は本来自動点灯であり、無点灯はN:故障と考えられるが、今回は「無点灯」とカウントした。
- ・都道府県別では、ハブダイナモ式の装着割合が高い地区の点灯率が高い傾向にある。

(ランプ別台数)

都道府県	調査台数 (合計)	点灯の有無(合計)		B:ブロックダイナモ式			H:ハブダイナモ式			V:バッテリー式			N:無装着(又は故障)		
		有	無	調査台数	有	無	調査台数	有	無	調査台数	有	無	調査台数	有	無
1 北海道	1,086	630	456	801	432	369	157	139	18	69	59	10	59	0	59
2 宮城	1,000	643	357	672	425	247	189	171	18	71	47	24	68	0	68
3 山形	1,072	749	323	736	461	275	288	261	27	34	27	7	14	0	14
4 茨城	1,051	748	303	651	401	250	329	305	24	48	42	6	23	0	23
5 栃木	1,151	891	260	707	507	200	368	348	20	40	36	4	36	0	36
6 千葉	1,619	849	770	1,209	527	682	246	224	22	123	98	25	41	0	41
7 東京	1,088	659	429	724	428	296	158	147	11	113	84	29	93	0	93
8 神奈川	952	617	335	640	384	256	115	114	1	143	119	24	54	0	54
9 新潟	747	589	158	530	407	123	155	148	7	45	34	11	17	0	17
10 静岡	958	763	195	424	285	139	447	433	14	53	45	8	34	0	34
11 愛知	1,661	1,110	551	860	542	318	372	363	9	244	205	39	185	0	185
12 石川	1,053	786	267	570	391	179	337	313	24	100	82	18	46	0	46
13 滋賀	1,221	664	557	690	221	469	463	412	51	38	31	7	30	0	30
14 大阪	1,060	431	629	763	250	513	121	116	5	75	65	10	101	0	101
15 兵庫	1,282	701	581	788	319	469	334	319	15	95	63	32	65	0	65
16 広島	1,090	693	397	649	400	249	217	203	14	114	90	24	110	0	110
17 山口	1,083	824	259	496	321	175	440	429	11	88	74	14	59	0	59
18 香川	1,110	763	347	569	325	244	406	382	24	61	56	5	74	0	74
19 福岡	1,050	652	398	664	414	250	191	170	21	82	68	14	113	0	113
20 熊本	1,296	755	541	738	322	416	420	393	27	48	40	8	90	0	90
全体	22,630	14,517	8,113	13,881	7,762	6,119	5,753	5,390	363	1,684	1,365	319	1,312	0	1,312

## (ランプ別比率)

都道府県	調査台数 (合計)	点灯の有無(合計)		B:ブロックダイナモ式			H:ハブダイナモ式			V:バッテリー式			N:無装着(又は故障)			
		有	無	調査台数	有	無	調査台数	有	無	調査台数	有	無	調査台数	有	無	
1	北海道	1,086	58.0%	42.0%	801	53.9%	46.1%	157	88.5%	11.5%	69	85.5%	14.5%	59	0	100.0%
2	宮城	1,000	64.3%	35.7%	672	63.2%	36.8%	189	90.5%	9.5%	71	66.2%	33.8%	68	0	100.0%
3	山形	1,072	69.9%	30.1%	736	62.6%	37.4%	288	90.6%	9.4%	34	79.4%	20.6%	14	0	100.0%
4	茨城	1,051	71.2%	28.8%	651	61.6%	38.4%	329	92.7%	7.3%	48	87.5%	12.5%	23	0	100.0%
5	栃木	1,151	77.4%	22.6%	707	71.7%	28.3%	368	94.6%	5.4%	40	90.0%	10.0%	36	0	100.0%
6	千葉	1,619	52.4%	47.6%	1,209	43.6%	56.4%	246	91.1%	8.9%	123	79.7%	20.3%	41	0	100.0%
7	東京	1,088	60.6%	39.4%	724	59.1%	40.9%	158	93.0%	7.0%	113	74.3%	25.7%	93	0	100.0%
8	神奈川	952	64.8%	35.2%	640	60.0%	40.0%	115	99.1%	0.9%	143	83.2%	16.8%	54	0	100.0%
9	新潟	747	78.8%	21.2%	530	76.8%	23.2%	155	95.5%	4.5%	45	75.6%	24.4%	17	0	100.0%
10	静岡	958	79.6%	20.4%	424	67.2%	32.8%	447	96.9%	3.1%	53	84.9%	15.1%	34	0	100.0%
11	愛知	1,661	66.8%	33.2%	860	63.0%	37.0%	372	97.6%	2.4%	244	84.0%	16.0%	185	0	100.0%
12	石川	1,053	74.6%	25.4%	570	68.6%	31.4%	337	92.9%	7.1%	100	82.0%	18.0%	46	0	100.0%
13	滋賀	1,221	54.4%	45.6%	690	32.0%	68.0%	463	89.0%	11.0%	38	81.6%	18.4%	30	0	100.0%
14	大阪	1,060	40.7%	59.3%	763	32.8%	67.2%	121	95.9%	4.1%	75	86.7%	13.3%	101	0	100.0%
15	兵庫	1,282	54.7%	45.3%	788	40.5%	59.5%	334	95.5%	4.5%	95	66.3%	33.7%	65	0	100.0%
16	広島	1,090	63.6%	36.4%	649	61.6%	38.4%	217	93.5%	6.5%	114	78.9%	21.1%	110	0	100.0%
17	山口	1,083	76.1%	23.9%	496	64.7%	35.3%	440	97.5%	2.5%	88	84.1%	15.9%	59	0	100.0%
18	香川	1,110	68.7%	31.3%	569	57.1%	42.9%	406	94.1%	5.9%	61	91.8%	8.2%	74	0	100.0%
19	福岡	1,050	62.1%	37.9%	664	62.3%	37.7%	191	89.0%	11.0%	82	82.9%	17.1%	113	0	100.0%
20	熊本	1,296	58.3%	41.7%	738	43.6%	56.4%	420	93.6%	6.4%	48	83.3%	16.7%	90	0	100.0%
全体		22,630	64.1%	35.9%	13,881	55.9%	44.1%	5,753	93.7%	6.3%	1,684	81.1%	18.9%	1,312	0	100.0%
ランプ装着比率(全体)					61.3%		25.4%		7.4%		5.8%					

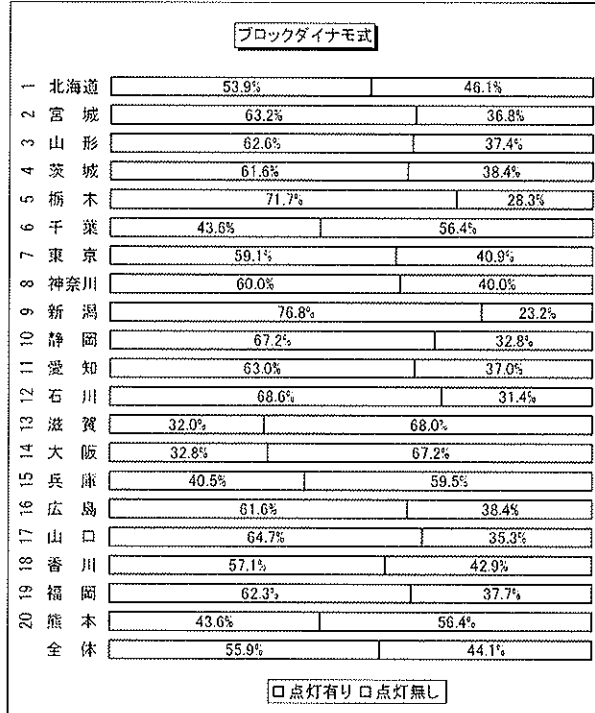
(ランプ別)

B:ブロックダイナモ式

・全体では、55.9%の点灯率で、約2台に1台は点灯している結果となった。

・都道府県別では栃木、新潟の点灯率が7割を超え、滋賀、大阪が約3割と低い。

都道府県	台数	有	無	有:比率	無:比率
1 北海道	801	432	369	53.9%	46.1%
2 宮 城	672	425	247	63.2%	36.8%
3 山 形	736	461	275	62.6%	37.4%
4 茨 城	651	401	250	61.6%	38.4%
5 栃 木	707	507	200	71.7%	28.3%
6 千 葉	1,209	527	682	43.6%	56.4%
7 東 京	724	428	296	59.1%	40.9%
8 神奈川	640	384	256	60.0%	40.0%
9 新 潟	530	407	123	76.8%	23.2%
10 静 岡	424	285	139	67.2%	32.8%
11 愛 知	850	542	318	63.0%	37.0%
12 石 川	570	391	179	68.6%	31.4%
13 滋 賀	690	221	469	32.0%	68.0%
14 大 阪	763	250	513	32.8%	67.2%
15 兵 庫	788	319	469	40.5%	59.5%
16 広 島	649	400	249	61.6%	38.4%
17 山 口	496	321	175	64.7%	35.3%
18 香 川	569	325	244	57.1%	42.9%
19 福 岡	664	414	250	62.3%	37.7%
20 熊 本	738	322	416	43.6%	56.4%
全 体	13,881	7,762	6,119	55.9%	44.1%

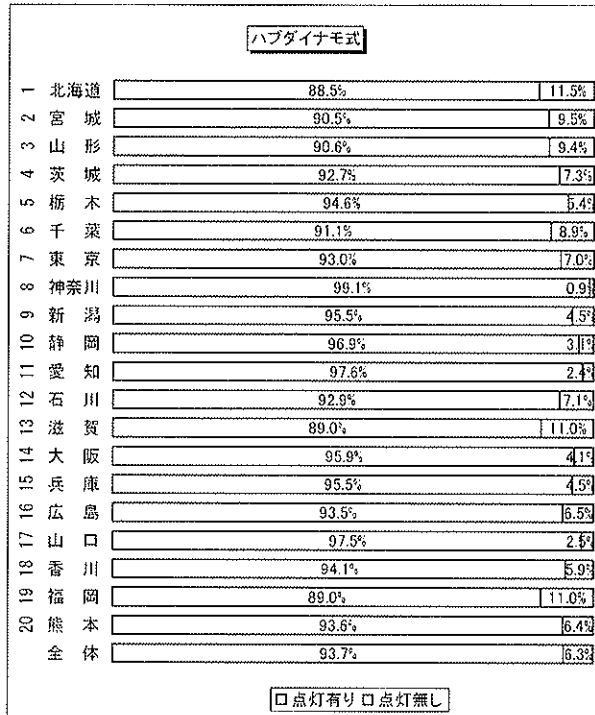


H:ハブダイナモ式

・ハブダイナモ式は自動点灯なので、全体の点灯率は高いが、無点灯は、「ランプ切れ」、「故障」などの整備不良等が考えられる。

・製品の機能により、都道府県別では大きな差異は見られない。

都道府県	台数	有	無	有:比率	無:比率
1 北海道	157	139	18	88.5%	11.5%
2 宮 城	189	171	18	90.5%	9.5%
3 山 形	288	261	27	90.6%	9.4%
4 茨 城	329	305	24	92.7%	7.3%
5 栃 木	368	348	20	94.6%	5.4%
6 千 葉	246	224	22	91.1%	8.9%
7 東 京	158	147	11	93.0%	7.0%
8 神奈川	115	114	1	99.1%	0.9%
9 新 潟	155	148	7	95.5%	4.5%
10 静 岡	447	433	14	96.9%	3.1%
11 愛 知	372	363	9	97.6%	2.4%
12 石 川	337	313	24	92.9%	7.1%
13 滋 賀	463	412	51	89.0%	11.0%
14 大 阪	121	116	5	95.9%	4.1%
15 兵 庫	334	319	15	95.5%	4.5%
16 広 島	217	203	14	93.5%	6.5%
17 山 口	440	429	11	97.5%	2.5%
18 香 川	406	382	24	94.1%	5.9%
19 福 岡	191	170	21	89.0%	11.0%
20 熊 本	420	393	27	93.6%	6.4%
全 体	5,753	5,390	363	93.7%	6.3%



V: バッテリー式

- ・全体としては、81.1%と高い点灯率を示した。これは、後付けランプであるためか、点灯意識の高いユーザーが装着しているケースが多いためと想定される。
- ・また、点灯率が高い理由として、電動アシスト車にはバッテリー式ランプの装着率が高いのに起因している。
- ・都道府県別では、概ね平均している。

都道府県	台数	有	無	有:比率	無:比率
1 北海道	69	59	10	85.5%	14.5%
2 宮城	71	47	24	66.2%	33.8%
3 山形	34	27	7	79.4%	20.6%
4 茨城	48	42	6	87.5%	12.5%
5 栃木	40	36	4	90.0%	10.0%
6 千葉	123	98	25	79.7%	20.3%
7 東京	113	84	29	74.3%	25.7%
8 神奈川	143	119	24	83.2%	16.8%
9 新潟	45	34	11	75.6%	24.4%
10 静岡	53	45	8	84.9%	15.1%
11 愛知	244	205	39	84.0%	16.0%
12 石川	100	82	18	82.0%	18.0%
13 滋賀	38	31	7	81.6%	18.4%
14 大阪	75	65	10	86.7%	13.3%
15 兵庫	95	63	32	66.3%	33.7%
16 広島	114	90	24	78.9%	21.1%
17 山口	88	74	14	84.1%	15.9%
18 香川	61	56	5	91.8%	8.2%
19 福岡	82	68	14	82.9%	17.1%
20 熊本	48	40	8	83.3%	16.7%
全体	1,684	1,365	319	81.1%	18.9%

バッテリー式		
1 北海道	85.5%	14.5%
2 宮城	66.2%	33.8%
3 山形	79.4%	20.6%
4 茨城	87.5%	12.5%
5 栃木	90.0%	10.0%
6 千葉	79.7%	20.3%
7 東京	74.3%	25.7%
8 神奈川	83.2%	16.8%
9 新潟	75.6%	24.4%
10 静岡	84.9%	15.1%
11 愛知	84.0%	16.0%
12 石川	82.0%	18.0%
13 滋賀	81.6%	18.4%
14 大阪	86.7%	13.3%
15 兵庫	66.3%	33.7%
16 広島	78.9%	21.1%
17 山口	84.1%	15.9%
18 香川	91.8%	8.2%
19 福岡	82.9%	17.1%
20 熊本	83.3%	16.7%
全体	81.1%	18.9%

□点灯有り □点灯無し

N: 無装着(又は故障)

- ・無装着には、ハブダイナモ式の無点灯は含まれていないので、無装着にこれを追加して表したのが、下の表である。
- ・100台に7台強は前照灯自体が無いか壊れているという、非常に危険な状態で走行しているのが判明した。
- ・都道府県別では、際だった特徴が見られなかった。

都道府県	総台数	台数	比率
1 北海道	1,086	59	5.4%
2 宮城	1,000	68	6.8%
3 山形	1,072	14	1.3%
4 茨城	1,051	23	2.2%
5 栃木	1,151	36	3.1%
6 千葉	1,619	41	2.5%
7 東京	1,088	93	8.5%
8 神奈川	952	54	5.7%
9 新潟	747	17	2.3%
10 静岡	958	34	3.5%
11 愛知	1,661	185	11.1%
12 石川	1,053	46	4.4%
13 滋賀	1,221	30	2.5%
14 大阪	1,060	101	9.5%
15 兵庫	1,282	65	5.1%
16 広島	1,090	110	10.1%
17 山口	1,083	59	5.4%
18 香川	1,110	74	6.7%
19 福岡	1,050	113	10.8%
20 熊本	1,296	90	6.9%
全体	22,630	1,312	5.8%

ハブダイナモ式:無を追加	合計	比率
18	77	7.1%
18	86	8.6%
27	41	3.8%
24	47	4.5%
20	56	4.9%
22	63	3.9%
11	104	9.6%
0	54	5.7%
7	24	3.2%
14	48	5.0%
9	194	11.7%
24	70	6.6%
51	81	6.6%
5	106	10.0%
15	80	6.2%
14	124	11.4%
11	70	6.5%
24	98	8.8%
21	134	12.8%
27	117	9.0%
362	1,674	7.4%

都道府県別 点灯比率(総調査台数)

1	北海道	58.0%	42.0%
2	宮城	64.3%	35.7%
3	山形	69.9%	30.1%
4	茨城	71.2%	28.8%
5	栃木	77.4%	22.6%
6	千葉	52.4%	47.6%
7	東京	60.6%	39.4%
8	神奈川	64.8%	35.2%
9	新潟	78.8%	21.2%
10	静岡	79.6%	20.4%
11	愛知	66.8%	33.2%
12	石川	74.6%	25.4%
13	滋賀	54.4%	45.6%
14	大阪	40.7%	59.3%
15	兵庫	54.7%	45.3%
16	広島	63.6%	36.4%
17	山口	76.1%	23.9%
18	香川	68.7%	31.3%
19	福岡	62.1%	37.9%
20	熊本	58.3%	41.7%
	全体	64.1%	35.9%

点灯有り 点灯無し

### 3. 認識灯の有無

・認識灯については、自転車1台の前後に装着されていることがあり、今回の調査では、単に「件数」としてカウントした。

・車種については、当初から装着されている電動アシスト車の割合が高く、次いでスポーツ車の割合が高い。

	都道府県	調査台数 (合計)	認識灯の有無		一般車			スポーツ車			折りたたみ車			電動アシスト車		
			前	後	調査台数	前	後	調査台数	前	後	調査台数	前	後	調査台数	前	後
1	北海道	1,086	22	24	962	11	11	63	11	12	48	0	1	13	0	0
2	宮城	1,000	22	31	868	11	21	67	10	7	47	1	0	18	0	3
3	山形	1,072	83	146	1,025	82	144	21	0	1	13	1	0	13	0	1
4	茨城	1,051	24	129	946	13	111	73	6	10	14	0	1	18	5	7
5	栃木	1,151	24	53	1,037	21	43	43	3	5	57	0	4	14	0	1
6	千葉	1,619	17	8	1,432	6	3	80	8	4	52	2	1	55	1	0
7	東京	1,088	57	19	851	26	5	107	22	7	66	8	1	64	1	6
8	神奈川	952	18	20	748	4	0	106	12	15	52	2	0	46	0	5
9	新潟	747	16	66	660	14	58	47	1	3	26	0	0	14	1	5
10	静岡	958	9	55	843	2	32	57	4	9	29	2	2	29	1	12
11	愛知	1,661	10	97	1,120	5	58	187	3	8	194	2	4	160	0	27
12	石川	1,053	27	103	894	10	72	78	9	12	47	8	3	34	0	16
13	滋賀	1,221	12	33	1,130	10	26	51	0	3	19	0	0	21	2	4
14	大阪	1,060	17	35	893	13	15	48	2	4	74	1	2	45	1	14
15	兵庫	1,282	15	38	1,101	5	25	71	7	4	75	3	2	35	0	7
16	広島	1,090	39	51	848	11	21	62	10	13	140	17	4	40	1	13
17	山口	1,083	25	82	949	22	62	60	3	11	51	0	4	23	0	5
18	香川	1,110	20	48	993	9	29	46	2	12	51	0	1	20	9	6
19	福岡	1,050	0	17	821	0	12	98	0	0	117	0	0	14	0	5
20	熊本	1,296	2	22	1,154	2	17	67	0	4	57	0	0	18	0	1
全体		22,630	459	1,077	19,275	277	765	1,432	113	144	1,229	47	30	694	22	138
比率			2.0%	4.8%		1.4%	4.0%		7.9%	10.1%		3.8%	2.4%		3.2%	19.9%

※一般車のランプ装着台数(比率)とランプ別の点灯の有無

※本調査では、一般車の調査台数が多く、一般車のランプ別について、一覧表に示した。

・ハブダイナモ式、バッテリー式の装着率が全体の3割を占め、これが点灯率を押し上げている一因となっている。

・都道府県別では、ハブダイナモ式、バッテリー式の装着率の高い地区で、点灯率が高い傾向にある。

(ランプの装着台数と装着率、点灯率)

	都道府県	一般車 台数	点灯率	B:ブロックダイナモ式			H:ハブダイナモ式			V:バッテリー式			N:無装着(又は故障)		
				台数	装着率	点灯率	台数	装着率	点灯率	台数	装着率	点灯率	台数	装着率	点灯率
1	北海道	962	58.7%	766	79.6%	53.5%	150	15.6%	88.0%	24	2.5%	95.8%	22	2.3%	0.0%
2	宮城	868	66.4%	636	73.3%	62.9%	180	20.7%	91.1%	13	1.5%	92.3%	39	4.5%	0.0%
3	山形	1,025	70.0%	729	71.1%	62.4%	287	28.0%	90.6%	4	0.4%	50.0%	5	0.5%	0.0%
4	茨城	946	71.2%	620	65.5%	60.8%	310	32.8%	93.9%	6	0.6%	100.0%	10	1.1%	0.0%
5	栃木	1,037	79.6%	655	63.2%	73.9%	355	34.2%	94.6%	6	0.6%	83.3%	21	2.0%	0.0%
6	千葉	1,432	51.3%	1,157	80.8%	43.2%	235	16.4%	91.5%	33	2.3%	57.6%	7	0.5%	0.0%
7	東京	851	61.7%	665	78.1%	58.5%	133	15.6%	92.5%	17	2.0%	76.5%	36	4.2%	0.0%
8	神奈川	748	64.8%	605	80.9%	59.2%	110	14.7%	99.1%	19	2.5%	89.5%	14	1.9%	0.0%
9	新潟	660	81.4%	504	76.4%	78.0%	151	22.9%	95.4%	0	0.0%	-	5	0.8%	0.0%
10	静岡	843	81.4%	392	46.5%	65.6%	441	52.3%	97.1%	1	0.1%	100.0%	9	1.1%	0.0%
11	愛知	1,120	72.0%	730	65.2%	62.5%	342	30.5%	97.4%	19	1.7%	89.5%	29	2.6%	0.0%
12	石川	894	76.3%	546	61.1%	68.7%	330	36.9%	92.7%	2	0.2%	50.0%	16	1.8%	0.0%
13	滋賀	1,130	55.7%	651	57.6%	32.3%	451	39.9%	88.9%	20	1.8%	90.0%	8	0.7%	0.0%
14	大阪	893	40.2%	739	82.8%	32.2%	116	13.0%	96.6%	13	1.5%	69.2%	25	2.8%	0.0%
15	兵庫	1,101	56.4%	749	68.0%	39.5%	324	29.4%	95.7%	21	1.9%	71.4%	7	0.6%	0.0%
16	広島	848	68.5%	614	72.4%	60.9%	209	24.6%	93.3%	15	1.8%	80.0%	10	1.2%	0.0%
17	山口	949	78.0%	478	50.4%	64.9%	431	45.4%	97.7%	12	1.3%	75.0%	28	3.0%	0.0%
18	香川	993	70.2%	542	54.6%	57.0%	404	40.7%	94.1%	8	0.8%	100.0%	39	3.9%	0.0%
19	福岡	821	65.8%	605	73.7%	62.5%	177	21.6%	89.3%	4	0.5%	100.0%	35	4.3%	0.0%
20	熊本	1,154	60.0%	703	60.9%	43.8%	404	35.0%	93.6%	12	1.0%	50.0%	35	3.0%	0.0%
	全体	19,275	65.7%	13,086	67.9%	55.6%	5,540	28.7%	93.8%	249	1.3%	79.1%	400	2.1%	0.0%



### Ⅲ. 都道府県別：調査表（車種別、ランプ別）

#### 01北海道 1. 車種別

	調査日	都市名	調査台数	一般車			スポーツ車			折りたたみ車			電動アシスト車		
				台数	有	無	台数	有	無	台数	有	無	台数	有	無
1	10月31日	札幌市中央区	105	88	57	31	9	6	3	8	1	7	0	0	0
2	11月5日	札幌市中央区	106	89	46	43	7	6	1	9	0	9	1	0	1
4	10月29日	札幌市北区	110	103	49	54	4	2	2	3	0	3	0	0	0
3	10月30日	札幌市北区	110	101	65	36	6	4	2	2	0	2	1	1	0
5	10月31日	江別市	110	94	44	50	5	1	4	5	2	3	6	5	1
6	11月5日	江別市	110	102	45	57	1		1	4	2	2	3	3	0
7	10月31日	函館市	105	98	47	51	6	2	4	1	1	0	0	0	0
8	11月5日	旭川市	110	99	78	21	5	5	0	6	2	4	0	0	0
9	11月7日	旭川市	110	92	63	29	10	9	1	8	1	7	0	0	0
10	10月26日	帯広市	110	96	71	25	10	10		2	0	2	2	2	0
合計			1,086	962	565	397	63	45	18	48	9	39	13	11	2

#### 2. ランプ別

	調査日	都市名	調査台数	ブロックダイナモ式			ハブダイナモ式			バッテリー式			無装着(又は故障)		
				台数	有	無	台数	有	無	台数	有	無	台数	有	無
1	10月31日	札幌市中央区	105	72	43	29	14	12	2	12	9	3	7		7
2	11月5日	札幌市中央区	106	79	37	42	10	9	1	7	6	1	10		10
4	10月29日	札幌市北区	110	88	35	53	15	15	0	1	1	0	6		6
3	10月30日	札幌市北区	110	85	53	32	14	13	1	4	4	0	7		7
5	10月31日	江別市	110	77	29	48	24	20	4	7	3	4	2		2
6	11月5日	江別市	110	79	32	47	20	16	4	4	2	2	7		7
7	10月31日	函館市	105	86	38	48	11	9	2	3	3	0	5		5
8	11月5日	旭川市	110	85	66	19	10	9	1	10	10	0	5		5
9	11月7日	旭川市	110	77	50	27	20	17	3	6	6	0	7		7
10	10月26日	帯広市	110	73	49	24	19	19	0	15	15	0	3		3
合計			1,086	801	432	369	157	139	18	69	59	10	59		59

#### 02宮城県 1. 車種別

	調査日	都市名	調査台数	一般車			スポーツ車			折りたたみ車			電動アシスト車		
				台数	有	無	台数	有	無	台数	有	無	台数	有	無
1	11月16日	仙台市宮城野区	100	58	43	15	15	8	7	20	9	11	7	6	1
2	11月20日	仙台市太白区	100	93	62	31	4	2	2	2	1	1	1	1	0
4	11月26日	仙台市太白区	100	93	56	37	4	0	4	1	0	1	2	1	1
3	11月29日	仙台市青葉区	100	82	48	34	7	2	5	11	5	6	0	0	0
5	12月5日	仙台市青葉区	100	79	49	30	15	7	8	6	1	5	0	0	0
6	11月5日	石巻市	100	94	54	40	4	1	3	0	0	0	2	2	0
7	11月16日	多賀城市	100	87	52	35	11	10	1	2	0	2	0	0	0
8	11月26日	大崎市	100	97	75	22	0	0	0	0	0	0	3	3	0
9	11月29日	白石市	100	87	53	34	7	2	5	3	1	2	3	3	0
10	11月29日	角田市	100	98	84	14	0	0	0	2	2	0	0	0	0
合計			1,000	868	576	292	67	32	35	47	19	28	18	16	2

#### 2. ランプ別

	調査日	都市名	調査台数	ブロックダイナモ式			ハブダイナモ式			バッテリー式			無装着(又は故障)		
				台数	有	無	台数	有	無	台数	有	無	台数	有	無
1	11月16日	仙台市宮城野区	100	44	25	19	29	29	0	24	12	12	3		3
2	11月20日	仙台市太白区	100	68	41	27	23	22	1	3	3	0	6		6
4	11月26日	仙台市太白区	100	80	45	35	14	11	3	4	1	3	2		2
3	11月29日	仙台市青葉区	100	73	42	31	7	6	1	13	7	6	7		7
5	12月5日	仙台市青葉区	100	62	41	21	9	7	2	10	9	1	19		19
6	11月5日	石巻市	100	68	45	23	15	8	7	4	4	0	13		13
7	11月16日	多賀城市	100	79	45	34	16	14	2	4	3	1	1		1
8	11月26日	大崎市	100	55	44	11	31	31	0	3	3	0	11		11
9	11月29日	白石市	100	73	40	33	18	16	2	3	3	0	6		6
10	11月29日	角田市	100	70	57	13	27	27	0	3	2	1	0		0
合計			1,000	672	425	247	189	171	18	71	47	24	68		68

## 03山形県

## 1. 車種別

	調査日	都市名	調査台数	一般車			スポーツ車			折りたたみ車			電動アシスト車		
				台数	有	無	台数	有	無	台数	有	無	台数	有	無
1	10月26日	山形市	110	107	63	44	1	1	0	1	1	0	1	1	0
2	10月26日	山形市	110	108	74	34	0	0	0	1	0	1	1	1	0
4	10月26日	山形市	110	106	63	43	2	1	1	1	1	0	1	1	0
3	10月29日	山形市	110	107	72	35	2	1	1	0	0	0	1	1	0
5	10月30日	山形市	110	106	71	35	1	0	1	1	0	1	2	2	0
6	10月25日	長井市	102	99	84	15	2	1	1	1	1	0	0	0	0
7	10月28日	米沢市	100	79	77	2	12	10	2	4	2	2	5	5	0
8	10月28日	東根市	110	106	77	29	0	0	0	4	0	4	0	0	0
9	10月29日	村山市	110	107	74	33	1	1	0	0	0	0	2	1	1
10	10月26日	鶴岡市	100	100	62	38	0	0	0	0	0	0	0	0	0
合計			1,072	1,025	717	308	21	15	6	13	5	8	13	12	1

## 2. ランプ別

	調査日	都市名	調査台数	ブロックダイナモ式			ハブダイナモ式			バッテリー式			無装着(又は故障)		
				台数	有	無	台数	有	無	台数	有	無	台数	有	無
1	10月26日	山形市	110	90	46	44	18	18	0	2	2	0	0		0
2	10月26日	山形市	110	88	54	34	19	19	0	2	2	0	1		1
4	10月26日	山形市	110	85	42	43	22	22	0	3	2	1	0		0
3	10月29日	山形市	110	92	57	35	16	16	0	1	1	0	1		1
5	10月30日	山形市	110	89	54	35	17	17	0	2	2	0	2		2
6	10月25日	長井市	102	48	33	15	51	51	0	3	2	1	0		0
7	10月28日	米沢市	100	35	33	2	46	46	0	17	15	2	2		2
8	10月28日	東根市	110	54	28	26	52	49	3	1	0	1	3		3
9	10月29日	村山市	110	86	52	34	23	23	0	1	1	0	0		0
10	10月26日	鶴岡市	100	69	62	7	24	0	24	2	0	2	5		5
合計			1,072	736	461	275	288	261	27	34	27	7	14		14

## 04茨城県

## 1. 車種別

	調査日	都市名	調査台数	一般車			スポーツ車			折りたたみ車			電動アシスト車		
				台数	有	無	台数	有	無	台数	有	無	台数	有	無
1	11月6日	水戸市	100	93	68	25	5	3	2	0	0	0	2	2	0
2	11月17日	水戸市	87	77	65	12	4	4	0	0	0	0	6	6	0
4	11月12日	牛久市	109	103	67	36	3	3	0	2	2	0	1	1	0
3	11月13日	古河市	110	106	61	45	4	3	1	0	0	0	0	0	0
5	11月20日	土浦市	105	71	45	26	29	15	14	1	0	1	4	4	0
6	11月23日	ひたちなか市	110	99	56	43	7	5	2	4	0	4	0	0	0
7	11月26日	つくば市	110	98	91	7	8	7	1	2	1	1	2	2	0
8	11月26日	日立市	100	85	77	8	8	8	0	4	3	1	3	3	0
9	11月28日	常陸太田市	110	108	104	4	2	1	1	0	0	0	0	0	0
10	12月12日	石岡市	110	106	40	66	3	1	2	1	0	1	0	0	0
合計			1,051	946	674	272	73	50	23	14	6	8	18	18	0

## 2. ランプ別

	調査日	都市名	調査台数	ブロックダイナモ式			ハブダイナモ式			バッテリー式			無装着(又は故障)		
				台数	有	無	台数	有	無	台数	有	無	台数	有	無
1	11月6日	水戸市	100	78	57	21	16	14	2	2	2	0	4		4
2	11月17日	水戸市	87	63	56	7	20	15	5	4	4	0	0		0
4	11月12日	牛久市	109	57	27	30	47	41	6	5	5	0	0		0
3	11月13日	古河市	110	71	29	42	32	30	2	5	5	0	2		2
5	11月20日	土浦市	105	71	45	26	20	15	5	4	4	0	10		10
6	11月23日	ひたちなか市	110	64	21	43	35	35	0	11	5	6	0		0
7	11月26日	つくば市	110	75	70	5	31	30	1	1	1	0	3		3
8	11月26日	日立市	100	75	67	8	10	10	0	14	14	0	1		1
9	11月28日	常陸太田市	110	14	10	4	96	95	1	0	0	0	0		0
10	12月12日	石岡市	110	83	19	64	22	20	2	2	2	0	3		3
合計			1,051	651	401	250	329	305	24	48	42	6	23		23

## 05栃木県

## 1. 車種別

	調査日	都市名	調査台数	一般車			スポーツ車			折りたたみ車			電動アシスト車		
				台数	有	無	台数	有	無	台数	有	無	台数	有	無
1	11月28日	宇都宮市	110	102	65	37	2	1	1	5	2	3	1	1	0
2	11月28日	宇都宮市	101	69	65	4	11	6	5	20	7	13	1	1	0
4	11月29日	宇都宮市	110	95	67	28	7	4	3	5	2	3	3	3	0
3	11月29日	宇都宮市	145	128	85	43	5	5	0	11	3	8	1	1	0
5	11月30日	宇都宮市	110	98	75	23	8	5	3	3	1	2	1	1	0
6	11月13日	矢板市	74	70	39	31	0	0	0	2	1	1	2	0	2
7	11月14日	大都賀郡若舟町	100	99	93	6	0	0	0	1	0	1	0	0	0
8	11月15日	鹿沼市	102	95	81	14	3	3	0	1	0	1	3	3	0
9	11月27日	大田原市	107	98	91	7	4	4	0	3	3	0	2	2	0
10	12月4日	足利市	192	183	164	19	3	3	0	6	4	2	0	0	0
合計			1,151	1,037	825	212	43	31	12	57	23	34	14	12	2

## 2. ランプ別

	調査日	都市名	調査台数	ブロックダイナモ式			ハブダイナモ式			バッテリー式			無装着(又は故障)		
				台数	有	無	台数	有	無	台数	有	無	台数	有	無
1	11月28日	宇都宮市	110	71	35	36	32	31	1	3	3	0	4		4
2	11月28日	宇都宮市	101	73	52	21	24	23	1	4	4	0	0		0
4	11月29日	宇都宮市	110	71	45	26	25	24	1	8	7	1	6		6
3	11月29日	宇都宮市	145	104	68	36	24	23	1	3	3	0	14		14
5	11月30日	宇都宮市	110	59	39	20	42	38	4	7	5	2	2		2
6	11月13日	矢板市	74	40	18	22	31	21	10	1	1	0	2		2
7	11月14日	大都賀郡若舟町	100	23	17	6	78	76	0	0	0	0	1		1
8	11月15日	鹿沼市	102	62	47	15	36	36	0	4	4	0	0		0
9	11月27日	大田原市	107	72	65	7	30	30	0	5	5	0	0		0
10	12月4日	足利市	192	132	121	11	48	46	2	5	4	1	7		7
合計			1,151	707	507	200	368	348	20	40	36	4	36		36

## 06千葉県

## 1. 車種別

	調査日	都市名	調査台数	一般車			スポーツ車			折りたたみ車			電動アシスト車		
				台数	有	無	台数	有	無	台数	有	無	台数	有	無
1	11月9日	千葉市中央区	110	100	39	61	7	4	3	2	1	1	1	0	1
2	11月13日	千葉市緑区	102	90	44	46	9	5	4	2	2	0	1	1	0
4	11月12日	千葉市若葉区	102	99	35	64	2	1	1	0	0	0	1	1	0
3	11月14日	千葉市若葉区	105	91	53	38	10	7	3	4	3	1	0	0	0
5	11月14日	千葉市美浜区	100	66	25	41	12	8	4	14	5	9	8	6	2
6	11月13日	市川市	393	367	173	194	12	7	5	11	2	9	3	2	1
7	11月16日	市川市	266	254	135	119	9	3	6	3	1	2	0	0	0
8	11月22日	市川市	241	225	111	114	13	5	8	3	0	3	0	0	0
9	11月6日	木更津市	100	72	63	9	0	0	0	6	3	3	22	22	0
10	11月8日	木更津市	100	68	56	12	6	2	4	7	5	2	19	19	0
合計			1,619	1,432	734	698	80	42	38	52	22	30	55	51	4

## 2. ランプ別

	調査日	都市名	調査台数	ブロックダイナモ式			ハブダイナモ式			バッテリー式			無装着(又は故障)		
				台数	有	無	台数	有	無	台数	有	無	台数	有	無
1	11月9日	千葉市中央区	110	101	39	62	6	3	3	2	2	0	1		1
2	11月13日	千葉市緑区	102	69	25	44	20	17	3	10	10	0	3		3
4	11月12日	千葉市若葉区	102	88	27	61	11	9	2	1	1	0	2		2
3	11月14日	千葉市若葉区	105	70	35	35	22	19	3	9	9	0	4		4
5	11月14日	千葉市美浜区	100	60	18	42	13	13	0	13	13	0	14		14
6	11月13日	市川市	393	321	137	184	38	35	3	27	12	15	7		7
7	11月16日	市川市	266	217	103	114	30	29	1	11	7	4	8		8
8	11月22日	市川市	241	198	84	114	32	29	3	9	3	6	2		2
9	11月6日	木更津市	100	42	32	10	36	34	2	22	22	0	0		0
10	11月8日	木更津市	100	43	27	16	38	36	2	19	19	0	0		0
合計			1,619	1,209	527	682	246	224	22	123	98	25	41		41

## 07東京都

## 1. 車種別

	調査日	都市名	調査台数	一般車			スポーツ車			折りたたみ車			電動アシスト車		
				台数	有	無	台数	有	無	台数	有	無	台数	有	無
1	11月5日	杉並区	110	99	52	47	7	2	5	2	0	2	2	1	1
2	11月7日	中野区	155	108	45	63	31	16	15	8	2	6	8	5	3
4	11月12日	練馬区	110	94	54	40	11	4	7	2	2	0	3	3	0
3	11月22日	荒川区	100	80	60	20	5	0	5	9	3	6	6	4	2
5	11月24日	大田区	101	71	42	29	3	2	1	7	3	4	20	13	7
6	11月29日	大田区	100	82	44	38	3	2	1	6	1	5	9	6	3
7	12月6日	千代田区	102	81	37	44	9	0	9	11	3	8	1	1	0
8	12月7日	葛飾区	110	93	70	23	4	2	2	8	6	2	5	5	0
9	11月14日	武蔵野市	100	78	65	13	12	9	3	7	3	4	3	3	0
10	11月17日	稲城市	100	65	56	9	22	22	0	6	4	2	7	7	0
合計			1,088	851	525	326	107	59	48	66	27	39	64	48	16

## 2. ランプ別

	調査日	都市名	調査台数	ブロックダイナモ式			ハブダイナモ式			バッテリー式			無装着(又は故障)		
				台数	有	無	台数	有	無	台数	有	無	台数	有	無
1	11月5日	杉並区	110	72	32	40	23	19	4	12	4	8	3		3
2	11月7日	中野区	155	87	46	41	19	16	3	9	6	3	40		40
4	11月12日	練馬区	110	74	36	38	17	16	1	14	11	3	5		5
3	11月22日	荒川区	100	72	50	22	10	10	0	8	7	1	10		10
5	11月24日	大田区	101	66	34	32	11	11	0	24	15	9	0		0
6	11月29日	大田区	100	89	47	42	2	2	0	4	4	0	5		5
7	12月6日	千代田区	102	71	31	40	6	5	1	6	5	1	19		19
8	12月7日	葛飾区	110	78	55	23	21	21	0	11	7	4	0		0
9	11月14日	武蔵野市	100	51	42	9	24	22	2	16	16	0	9		9
10	11月17日	稲城市	100	64	55	9	25	25	0	9	9	0	2		2
合計			1,088	724	428	296	158	147	11	113	84	29	93		93

## 08神奈川県

## 1. 車種別

	調査日	都市名	調査台数	一般車			スポーツ車			折りたたみ車			電動アシスト車		
				台数	有	無	台数	有	無	台数	有	無	台数	有	無
1	10月13日	川崎市幸区	106	95	55	40	9	7	2	2	2	0	0	0	0
2	10月24日	横浜市中区	110	74	44	30	26	11	15	8	1	7	2	2	0
4	10月12日	横須賀市	57	40	39	1	7	7	0	3	3	0	7	7	0
3	10月31日	横須賀市	59	35	33	2	8	3	5	7	7	0	9	9	0
5	11月7日	横須賀市	100	73	37	36	13	10	3	10	6	4	4	3	1
6	10月21日	大和市	110	89	53	36	11	8	3	4	3	1	6	2	4
7	10月22日	相模原市	110	94	64	30	6	3	3	7	1	6	3	3	0
8	11月27日	厚木市	100	89	67	22	10	10	0	1		1	0		0
9	11月27日	鎌倉市	100	74	41	33	7	7		7	1	6	12	12	0
10	10月25日	中郡大磯町	100	85	51	34	9	1	8	3	1	2	3	3	0
合計			952	748	484	264	106	67	39	52	25	27	46	41	5

## 2. ランプ別

	調査日	都市名	調査台数	ブロックダイナモ式			ハブダイナモ式			バッテリー式			無装着(又は故障)		
				台数	有	無	台数	有	無	台数	有	無	台数	有	無
1	10月13日	川崎市幸区	106	102	62	40	1	1	0	1	1	0	2		2
2	10月24日	横浜市中区	110	68	39	29	7	7	0	24	12	12	11		11
4	10月12日	横須賀市	57	26	25	1	17	17	0	14	14	0	0		0
3	10月31日	横須賀市	59	29	27	2	12	12	0	18	13	5	0		0
5	11月7日	横須賀市	100	68	31	37	4	4	0	21	21	0	7		7
6	10月21日	大和市	110	93	54	39	2	2	0	13	10	3	2		2
7	10月22日	相模原市	110	78	47	31	17	17	0	9	7	2	6		6
8	11月27日	厚木市	100	63	43	20	19	19	0	16	15	1	2		2
9	11月27日	鎌倉市	100	55	32	23	11	10	1	19	19	0	15		15
10	10月25日	中郡大磯町	100	58	24	34	25	25	0	8	7	1	9		9
合計			952	640	384	256	115	114	1	143	119	24	54		54

09新潟県

1. 車種別

	調査日	都市名	調査台数	一般車			スポーツ車			折りたたみ車			電動アシスト車		
				台数	有	無	台数	有	無	台数	有	無	台数	有	無
1	11月14日	新潟市中央区	110	92	56	36	10	5	5	8	2	6	0	0	0
2	11月16日	新潟市江南区	110	104	74	30	2	0	2	4	0	4	0	0	0
3	11月13日	上越市	110	95	85	10	15	8	7	0	0	0	0	0	0
4	11月16日	上越市	100	87	84	3	7	7	0	6	3	3	0	0	0
5	11月13日	小千谷市	107	88	84	4	8	6	2	5	4	1	6	6	0
6	11月17日	新発田市	100	93	81	12	2	2	0	0	0	0	5	5	0
7	11月22日	三条市	110	101	73	28	3	1	2	3	0	3	3	3	0
合計			747	680	537	123	47	29	18	26	9	17	14	14	0

2. ランプ別

	調査日	都市名	調査台数	ブロックダイナモ式			ハブダイナモ式			バッテリー式			無装着(又は故障)		
				台数	有	無	台数	有	無	台数	有	無	台数	有	無
1	11月14日	新潟市中央区	110	82	44	38	14	14	0	6	5	1	8		8
2	11月16日	新潟市江南区	110	68	47	21	34	27	7	1	0	1	7		7
3	11月13日	上越市	110	65	54	11	32	32	0	13	7	6	0		0
4	11月16日	上越市	100	72	66	6	22	22	0	6	6	0	0		0
5	11月13日	小千谷市	107	79	75	4	14	14	0	13	11	2	1		1
6	11月17日	新発田市	100	74	62	12	23	23	0	3	3	0	0		0
7	11月22日	三条市	110	90	59	31	16	16	0	3	2	1	1		1
合計			747	530	407	123	155	148	7	45	34	11	17		17

10静岡県

1. 車種別

	調査日	都市名	調査台数	一般車			スポーツ車			折りたたみ車			電動アシスト車		
				台数	有	無	台数	有	無	台数	有	無	台数	有	無
1	11月20日	静岡市駿河区	100	86	63	23	11	8	3	1	0	1	2	2	0
2	11月27日	静岡市葵区	100	93	80	13	3	3	0	3	1	2	1	1	0
4	12月4日	静岡市清水区	110	92	90	2	7	5	2	3	0	3	8	8	0
3	10月24日	磐田市	100	87	66	21	6	3	3	5	3	2	2	2	0
5	11月7日	富士市	88	75	63	12	7	3	4	4	2	2	2	2	0
6	11月15日	浜松市中区	99	82	61	21	9	8	1	6	0	6	2	2	0
7	11月19日	伊豆の国市	68	53	41	12	7	4	3	3	1	2	5	5	0
8	11月20日	島田市	110	107	86	21	2	1	1	0	0	0	1	1	0
9	11月21日	沼津市	100	94	63	31	2	1	1	3	2	1	1	1	0
10	11月28日	掛川市	83	74	73	1	3	2	1	1	1	0	5	5	0
合計			958	843	686	157	57	38	19	29	10	19	29	29	0

2. ランプ別

	調査日	都市名	調査台数	ブロックダイナモ式			ハブダイナモ式			バッテリー式			無装着(又は故障)		
				台数	有	無	台数	有	無	台数	有	無	台数	有	無
1	11月20日	静岡市駿河区	100	63	43	20	32	28	4	2	2	0	3		3
2	11月27日	静岡市葵区	100	46	33	13	48	48	0	4	4	0	2		2
4	12月4日	静岡市清水区	110	41	39	2	53	53	0	12	11	1	4		4
3	10月24日	磐田市	100	38	18	20	50	49	1	12	7	5	0		0
5	11月7日	富士市	88	36	27	9	39	37	2	6	6	0	7		7
6	11月15日	浜松市中区	99	48	26	22	41	41	0	5	4	1	5		5
7	11月19日	伊豆の国市	68	31	20	11	23	23	0	9	8	1	5		5
8	11月20日	島田市	110	43	23	20	66	64	2	1	1	0	0		0
9	11月21日	沼津市	100	54	33	21	39	34	5	0	0	0	7		7
10	11月28日	掛川市	83	24	23	1	56	56	0	2	2	0	1		1
合計			958	424	285	139	447	433	14	53	45	8	34		34

11愛知県

1. 車種別

	調査日	都市名	調査台数	一般車			スポーツ車			折りたたみ車			電動アシスト車		
				台数	有	無	台数	有	無	台数	有	無	台数	有	無
1	10月21日	名古屋市中村区	143	100	72	28	20	13	7	20	3	17	3	3	0
2	10月24日	名古屋市千種区	160	100	73	27	20	15	5	20	7	13	20	19	1
4	10月29日	名古屋市南区	142	100	78	22	12	5	7	14	0	14	16	15	1
3	11月6日	名古屋市西区	110	92	66	26	6	2	4	7	2	5	5	5	0
5	10月18日	西尾市	136	100	77	23	14	6	8	13	3	10	9	9	0
6	10月18日	春日井市	170	110	72	38	20	9	11	20	9	11	20	20	0
8	10月21日	春日井市	160	100	51	49	20	7	13	20	4	16	20	16	4
7	10月20日	一宮市	142	100	65	35	15	9	6	20	7	13	7	6	1
9	10月22日	安城市	170	110	79	31	20	12	8	20	8	12	20	19	1
10	10月25日	豊田市	160	100	84	16	20	13	7	20	7	13	20	18	2
11	10月31日	江南市	168	108	89	19	20	13	7	20	6	14	20	14	6
合計			1,661	1,120	806	314	187	104	83	194	56	138	160	144	16

2. ランプ別

	調査日	都市名	調査台数	ブロックダイナモ式			ハブダイナモ式			バッテリー式			無装着(又は故障)		
				台数	有	無	台数	有	無	台数	有	無	台数	有	無
1	10月21日	名古屋市中村区	143	107	74	33	14	14	0	3	3	0	19		19
2	10月24日	名古屋市千種区	160	81	54	27	29	29	0	35	31	4	15		15
4	10月29日	名古屋市南区	142	82	57	25	26	26	0	16	15	1	18		18
3	11月6日	名古屋市西区	168	71	46	25	23	22	1	9	7	2	7		7
5	10月18日	西尾市	136	53	35	18	53	47	6	15	13	2	15		15
6	10月18日	春日井市	170	84	43	41	47	46	1	22	21	1	17		17
8	10月21日	春日井市	160	82	32	50	20	20	0	29	26	3	29		29
7	10月20日	一宮市	142	78	43	35	27	27	0	22	17	5	15		15
9	10月22日	安城市	170	80	47	33	41	41	0	45	30	15	4		4
10	10月25日	豊田市	160	51	35	16	55	55	0	36	32	4	18		18
11	10月31日	江南市	110	91	76	15	37	36	1	12	10	2	28		28
合計			1,661	860	542	318	372	363	9	244	205	39	185		185

12石川県

1. 車種別

	調査日	都市名	調査台数	一般車			スポーツ車			折りたたみ車			電動アシスト車		
				台数	有	無	台数	有	無	台数	有	無	台数	有	無
1	10月14日	金沢市	110	83	59	24	9	5	4	13	7	6	5	4	1
2	10月23日	金沢市	103	82	63	19	9	8	1	12	8	4	0	0	0
4	10月29日	金沢市	100	82	69	13	11	7	4	5	2	3	2	2	0
3	11月14日	金沢市	110	104	103	1	0	0	0	0	0	0	6	6	0
5	11月15日	金沢市	110	98	58	40	5	3	2	4	2	2	3	3	0
6	10月23日	白山市	110	84	56	28	11	5	6	7	2	5	8	8	0
7	10月30日	白山市	110	87	58	29	11	4	7	4	1	3	8	8	0
8	11月9日	小松市	100	97	91	6	3	3	0	0	0	0	0	0	0
9	11月13日	小松市	100	97	54	43	2	1	1	0	0	0	1	0	1
10	11月30日	七尾市	100	80	71	9	17	14	3	2	0	2	1	1	0
合計			1,053	894	682	212	78	50	28	47	22	25	34	32	2

2. ランプ別

	調査日	都市名	調査台数	ブロックダイナモ式			ハブダイナモ式			バッテリー式			無装着(又は故障)		
				台数	有	無	台数	有	無	台数	有	無	台数	有	無
1	10月14日	金沢市	110	55	36	19	25	24	1	17	15	2	13		13
2	10月23日	金沢市	103	33	15	18	49	49	0	17	15	2	4		4
4	10月29日	金沢市	100	44	35	9	35	34	1	12	11	1	9		9
3	11月14日	金沢市	110	62	61	1	42	42	0	6	6	0	0		0
5	11月15日	金沢市	110	63	26	37	32	32	0	9	8	1	6		6
6	10月23日	白山市	110	58	34	24	31	24	7	15	13	2	6		6
7	10月30日	白山市	110	54	31	23	33	29	4	19	11	8	4		4
8	11月9日	小松市	100	70	64	6	30	30	0	0	0	0	0		0
9	11月13日	小松市	100	73	40	33	25	15	10	2	0	2	0		0
10	11月30日	七尾市	100	58	49	9	35	34	1	3	3	0	4		4
合計			1,053	570	391	179	337	313	24	100	82	18	46		46

13滋賀県

1. 車種別

	調査日	都市名	調査台数	一般車			スポーツ車			折りたたみ車			電動アシスト車		
				台数	有	無	台数	有	無	台数	有	無	台数	有	無
1	11月12日	大津市	103	96	46	50	4	0	4	2	0	2	1	0	1
2	11月19日	大津市	135	130	47	83	3	0	3	0	0	0	2	1	1
4	11月8日	東近江市	220	204	109	95	6	5	1	7	0	7	3	2	1
3	11月8日	東近江市	114	106	77	29	5	3	2	2	1	1	1	1	0
5	11月14日	甲賀市	108	108	66	42	0	0	0	0	0	0	0	0	0
6	11月15日	草津市	110	98	49	49	4	2	2	1	0	1	7	7	0
7	11月15日	草津市	110	95	50	45	10	0	10	4	0	4	1	1	0
8	11月16日	甲賀市	101	84	55	29	10	3	7	1	0	1	6	3	3
9	11月29日	野州市	110	104	75	29	4	4	0	2	0	2	0	0	0
10	11月29日	守山市	110	105	55	50	5	2	3	0	0	0	0	0	0
合計			1,221	1,130	629	501	51	19	32	19	1	18	21	15	6

2. ランプ別

	調査日	都市名	調査台数	ブロックダイナモ式			ハブダイナモ式			バッテリー式			無装着(又は故障)		
				台数	有	無	台数	有	無	台数	有	無	台数	有	無
1	11月12日	大津市	103	84	30	54	16	16	0	0	0	0	3		3
2	11月19日	大津市	135	88	6	82	44	42	2	0	0	0	3		3
4	11月8日	東近江市	220	123	35	88	71	67	4	18	14	4	8		8
3	11月8日	東近江市	114	56	25	31	52	52	0	5	5	0	1		1
5	11月14日	甲賀市	108	11	2	9	97	64	33	0	0	0	0		0
6	11月15日	草津市	110	80	30	50	29	28	1	0	0	0	1		1
7	11月15日	草津市	110	79	23	56	28	27	1	3	1	2	0		0
8	11月16日	甲賀市	101	49	22	27	34	34	0	6	5	1	12		12
9	11月29日	野州市	110	67	40	27	35	33	2	6	6	0	2		2
10	11月29日	守山市	110	53	8	45	57	49	8	0	0	0	0		0
合計			1,221	690	221	469	463	412	51	38	31	7	30		30

14大阪府

1. 車種別

	調査日	都市名	調査台数	一般車			スポーツ車			折りたたみ車			電動アシスト車		
				台数	有	無	台数	有	無	台数	有	無	台数	有	無
1	11月7日	生野区	102	83	63	20	3	2	1	8	6	2	8	7	1
2	11月9日	東淀川区	110	86	30	56	6	0	6	14	0	14	4	4	0
4	11月9日	阿倍野区	110	92	30	62	7	2	5	5	0	5	6	6	0
3	11月9日	住吉区	110	107	33	74	1	0	1	2	1	1	0	0	0
5	11月13日	平野区	98	69	28	41	8	4	4	17	5	12	4	4	0
6	11月7日	高槻市	110	105	49	56	1	0	1	2	1	1	2	2	0
7	11月8日	池田市	110	93	47	46	4	0	4	6	0	6	7	3	4
8	11月15日	豊中市	100	91	20	71	1	0	1	0	0	0	8	5	3
9	11月16日	泉佐野市	100	71	35	36	7	5	2	16	4	12	6	6	0
10	12月14日	堺市堺区	110	96	24	72	10	5	5	4	0	4	0	0	0
合計			1,060	893	359	534	48	18	30	74	17	57	45	37	8

2. ランプ別

	調査日	都市名	調査台数	ブロックダイナモ式			ハブダイナモ式			バッテリー式			無装着(又は故障)		
				台数	有	無	台数	有	無	台数	有	無	台数	有	無
1	11月7日	生野区	102	44	28	16	34	34	0	21	16	5	3		3
2	11月9日	東淀川区	110	80	26	54	3	3	0	5	5	0	22		22
4	11月9日	阿倍野区	110	86	24	62	11	10	1	4	4	0	9		9
3	11月9日	住吉区	110	95	25	70	9	9	0	1	0	1	5		5
5	11月13日	平野区	98	67	24	43	6	6	0	11	11	0	14		14
6	11月7日	高槻市	110	81	27	54	23	21	2	4	4	0	2		2
7	11月8日	池田市	110	76	30	46	15	15	0	7	5	2	12		12
8	11月15日	豊中市	100	88	15	73	7	6	1	4	4	0	1		1
9	11月16日	泉佐野市	100	60	31	29	9	9	0	10	10	0	21		21
10	12月14日	堺市堺区	110	86	20	66	4	3	1	8	6	2	12		12
合計			1,060	763	250	513	121	116	5	75	65	10	101		101

15兵庫県

1. 車種別

	調査日	都市名	調査台数	一般車			スポーツ車			折りたたみ車			電動アシスト車		
				台数	有	無	台数	有	無	台数	有	無	台数	有	無
1	10月22日	神戸市中央区	105	58	13	45	12	6	6	26	1	25	9	6	3
2	10月23日	神戸市中央区	110	82	6	76	8	3	5	17	5	12	3	3	0
4	11月10日	神戸市兵庫区	110	96	6	90	2	1	1	8	0	8	4	4	0
3	11月1日	姫路市	110	96	58	38	5	2	3	5	1	4	4	4	0
5	11月14日	姫路市	220	181	124	57	17	9	8	8	1	7	4	3	1
6	11月2日	加西市	110	105	90	15	3	0	3	1	1	0	1	1	0
7	11月6日	加古川市	213	207	185	22	6	5	1	0	0	0	0	0	0
8	11月9日	明石市	100	93	31	62	4	1	3	1	1	0	2	2	0
9	11月15日	尼崎市	110	94	49	45	5	1	4	6	5	1	5	5	0
10	11月21日	高砂市	104	89	59	30	9	5	4	3	1	2	3	3	0
合計			1,282	1,101	621	480	71	33	38	75	16	59	35	31	4

2. ランプ別

	調査日	都市名	調査台数	ブロックダイナモ式			ハブダイナモ式			バッテリー式			無装着(又は故障)		
				台数	有	無	台数	有	無	台数	有	無	台数	有	無
1	10月22日	神戸市中央区	105	54	10	44	8	8	0	13	8	5	30		30
2	10月23日	神戸市中央区	110	78	0	78	4	4	0	23	13	10	5		5
4	11月10日	神戸市兵庫区	110	101	10	91	0	0	0	3	1	2	6		6
3	11月1日	姫路市	110	73	37	36	27	25	2	5	3	2	5		5
5	11月14日	姫路市	220	181	124	57	17	9	8	8	4	4	4	3	1
6	11月15日	尼崎市	110	86	41	45	11	11	0	13	8	5	0		0
7	11月2日	加西市	110	47	31	16	61	60	1	1	1	0	1		1
8	11月6日	加古川市	213	99	79	20	111	111	0	0	0	0	3		3
9	11月9日	明石市	100	78	19	59	12	11	1	6	5	1	4		4
10	11月21日	高砂市	104	68	42	26	25	21	4	9	5	4	2		2
合計			1,282	788	319	469	334	319	15	95	63	32	65		65

16広島県

1. 車種別

	調査日	都市名	調査台数	一般車			スポーツ車			折りたたみ車			電動アシスト車		
				台数	有	無	台数	有	無	台数	有	無	台数	有	無
1	11月1日	広島市中区	110	85	54	31	7	3	4	15	2	13	3	3	0
2	11月1日	広島市南区	100	89	52	37	5	0	5	6	0	6	0	0	0
4	11月15日	広島市南区	110	42	40	2	8	7	1	50	22	28	10	10	0
3	11月19日	広島市南区	110	89	58	31	11	7	4	10	5	5	0	0	0
5	11月21日	広島市中区	110	77	47	30	13	4	9	19	2	17	1	1	0
6	10月31日	福山市	110	101	56	45	5	2	3	4	0	4	0	0	0
7	11月1日	福山市	110	80	66	14	3	3	0	5	3	2	22	20	2
8	11月5日	福山市	110	91	55	36	6	5	1	9	4	5	4	4	0
9	11月6日	福山市	110	90	76	14	4	1	3	16	3	13	0	0	0
10	11月9日	福山市	110	104	77	27	0	0	0	6	1	5	0	0	0
合計			1,090	848	581	267	62	32	30	140	42	98	40	38	2

2. ランプ別

	調査日	都市名	調査台数	ブロックダイナモ式			ハブダイナモ式			バッテリー式			無装着(又は故障)		
				台数	有	無	台数	有	無	台数	有	無	台数	有	無
1	11月1日	広島市中区	110	77	49	28	6	6	0	19	7	12	8		8
2	11月1日	広島市南区	100	84	42	42	10	10	0	0	0	0	6		6
4	11月15日	広島市南区	110	57	56	1	4	4	0	22	19	3	27		27
3	11月19日	広島市南区	110	60	31	29	28	25	3	14	14	0	8		8
5	11月21日	広島市中区	110	62	35	27	13	12	1	8	7	1	27		27
6	10月31日	福山市	110	64	21	43	37	35	2	6	2	4	3		3
7	11月1日	福山市	110	59	46	13	29	26	3	20	20	0	2		2
8	11月5日	福山市	110	53	22	31	37	35	2	12	11	1	8		8
9	11月6日	福山市	110	57	43	14	28	28	0	12	9	3	13		13
10	11月9日	福山市	110	76	55	21	25	22	3	1	1	0	8		8
合計			1,090	649	400	249	217	203	14	114	90	24	110		110



17山口県

1. 車種別

	調査日	都市名	調査台数	一般車			スポーツ車			折りたたみ車			電動アシスト車		
				台数	有	無	台数	有	無	台数	有	無	台数	有	無
1	11月24日	山口市	103	73	45	28	10	9	1	14	3	11	6	6	0
2	11月28日	山口市	110	95	55	40	7	0	7	6	1	5	2	1	1
4	10月18日	下関市	100	86	86	0	4	4	0	6	6	0	4	4	0
3	10月29日	下関市	99	93	82	11	3	2	1	2	0	2	1	1	0
5	11月9日	宇部市	91	69	62	7	9	8	1	7	3	4	6	5	1
6	11月8日	宇部市	100	85	64	21	7	6	1	6	2	4	2	2	0
7	11月14日	防府市	137	127	98	29	6	6	0	3	0	3	1	1	0
8	11月27日	防府市	150	149	146	3	1	1	0	0	0	0	0	0	0
9	11月15日	岩国市	110	93	58	35	9	7	2	7	5	2	1	1	0
10	11月16日	周南市	83	79	44	35	4	0	4	0	0	0	0	0	0
合計			1,083	949	740	209	60	43	17	51	20	31	23	21	2

2. ランプ別

	調査日	都市名	調査台数	ブロックダイナモ式			ハブダイナモ式			バッテリー式			無装着(又は故障)		
				台数	有	無	台数	有	無	台数	有	無	台数	有	無
1	11月24日	山口市	103	40	16	24	25	24	1	27	23	4	11		11
2	11月28日	山口市	110	58	22	36	35	35	0	2	0	2	15		15
4	10月18日	下関市	100	54	54	0	36	36	0	10	10	0	0		0
3	10月29日	下関市	99	59	47	12	36	36	0	2	2	0	2		2
5	11月9日	宇部市	91	43	34	9	30	30	0	14	14	0	4		4
6	11月8日	宇部市	100	44	31	13	47	41	6	3	2	1	6		6
7	11月14日	防府市	137	78	50	28	47	45	2	12	10	2	0		0
8	11月27日	防府市	150	4	2	2	145	145	0	1	0	1	0		0
9	11月15日	岩国市	110	65	43	22	15	15	0	17	13	4	13		13
10	11月16日	周南市	83	51	22	29	24	22	2	0	0	0	8		8
合計			1,083	496	321	175	440	429	11	88	74	14	59		59

18香川県

1. 車種別

	調査日	都市名	調査台数	一般車			スポーツ車			折りたたみ車			電動アシスト車		
				台数	有	無	台数	有	無	台数	有	無	台数	有	無
1	11月7日	高松市	110	94	69	25	10	3	7	5	2	3	1	0	1
2	11月9日	高松市	110	102	55	47	3	0	3	5	0	5	0	0	0
4	11月12日	高松市	110	101	73	28	2	2	0	7	4	3	0	0	0
3	11月12日	高松市	120	112	89	23	6	6	0	1	1	0	1	1	0
5	11月14日	高松市	110	99	57	42	6	3	3	4	0	4	1	1	0
6	11月9日	坂出市	110	68	85	3	11	11	0	20	11	9	11	10	1
7	11月9日	丸亀市	110	105	56	49	3	1	2	1	1	0	1	1	0
8	11月12日	善通寺市	110	104	83	21	3	0	3	2	0	2	1	1	0
9	11月19日	綾歌郡	110	106	51	55	1	1	0	3	0	3	0	0	0
10	11月19日	三豊市	110	102	99	3	1	1	0	3	1	2	4	4	0
合計			1,110	993	697	296	46	28	18	51	20	31	20	18	2

2. ランプ別

	調査日	都市名	調査台数	ブロックダイナモ式			ハブダイナモ式			バッテリー式			無装着(又は故障)		
				台数	有	無	台数	有	無	台数	有	無	台数	有	無
1	11月7日	高松市	110	39	12	27	65	61	4	2	1	1	4		4
2	11月9日	高松市	110	79	30	49	23	22	1	4	3	1	4		4
4	11月12日	高松市	110	75	68	7	15	11	4	0	0	0	20		20
3	11月12日	高松市	120	73	50	23	42	42	0	5	5	0	0		0
5	11月14日	高松市	110	83	44	39	14	14	0	5	3	2	8		8
6	11月9日	坂出市	110	34	31	3	31	31	0	36	35	1	9		9
7	11月9日	丸亀市	110	47	17	30	39	37	2	5	5	0	19		19
8	11月12日	善通寺市	110	54	37	17	49	47	2	0	0	0	7		7
9	11月19日	綾歌郡	110	49	3	46	60	49	11	0	0	0	1		1
10	11月19日	三豊市	110	36	33	3	68	68	0	4	4	0	2		2
合計			1,110	569	325	244	406	382	24	61	56	5	74		74

19福岡県

1. 車種別

	調査日	都市名	調査台数	一般車			スポーツ車			折りたたみ車			電動アシスト車		
				台数	有	無	台数	有	無	台数	有	無	台数	有	無
1	11月3日	福岡市城南区	109	88	54	34	13	8	5	8	2	6	0	0	0
2	11月12日	福岡市中央区	110	69	35	34	20	15	5	21	6	15	0	0	0
4	11月12日	福岡市早良区	108	80	56	24	6	3	3	22	5	17	0	0	0
3	11月14日	福岡市博多区	100	75	46	29	5	3	2	20	5	15	0	0	0
5	11月22日	福岡市中央区	97	54	36	18	20	10	10	23	8	15	0	0	0
6	11月1日	直方市	110	89	54	35	13	9	4	1	0	1	7	7	0
7	11月7日	直方市	110	93	55	38	6	4	2	7	5	2	4	4	0
8	11月8日	直方市	93	82	48	34	7	4	3	2	1	1	2	1	1
9	10月14日	小郡市	103	90	69	21	6	6	0	7	2	5	0	0	0
10	11月21日	春日市	110	101	87	14	2	2	0	6	2	4	1	0	1
合計			1,050	821	540	281	98	64	34	117	36	81	14	12	2

2. ランプ別

	調査日	都市名	調査台数	ブロックダイナモ式			ハブダイナモ式			バッテリー式			無装着(又は故障)		
				台数	有	無	台数	有	無	台数	有	無	台数	有	無
1	11月3日	福岡市城南区	109	83	49	34	15	14	1	1	1	0	10		10
2	11月12日	福岡市中央区	110	54	33	21	12	12	0	12	11	1	32		32
4	11月14日	福岡市博多区	100	68	38	30	6	6	0	14	10	4	12		12
3	11月12日	福岡市早良区	108	73	48	25	6	6	0	14	10	4	15		15
5	11月22日	福岡市中央区	97	54	35	19	5	5	0	17	14	3	21		21
6	11月1日	直方市	110	77	49	28	15	14	1	7	7	0	11		11
7	11月7日	直方市	110	81	42	39	19	17	2	10	9	1	0		0
8	11月8日	直方市	93	51	18	33	31	30	1	7	6	1	4		4
9	10月14日	小郡市	103	40	33	7	55	44	11	0	0	0	8		8
10	11月21日	春日市	110	83	69	14	27	22	5	0	0	0	0		0
合計			1,050	664	414	250	191	170	21	82	68	14	113		113

20熊本県

1. 車種別

	調査日	都市名	調査台数	一般車			スポーツ車			折りたたみ車			電動アシスト車		
				台数	有	無	台数	有	無	台数	有	無	台数	有	無
1	10月26日	熊本市	102	89	59	30	7	1	6	3	1	2	3	3	0
2	11月15日	熊本市	100	89	78	11	5	5	0	3	1	2	3	3	0
4	12月6日	熊本市	108	94	75	19	4	1	3	9	3	6	1	1	0
3	11月8日	八代市	187	155	52	103	17	1	16	13	3	10	2	1	1
5	11月13日	八代市	205	189	100	89	5	2	3	11	3	8	0	0	0
6	11月2日	菊池郡大津町	110	109	51	58	0	0	0	0	0	0	1	1	0
7	11月7日	天草市	152	139	73	66	3	1	2	8	0	8	2	2	0
8	11月13日	荒尾市	122	117	66	51	4	3	1	1	0	1	0	0	0
9	11月21日	合志市	110	90	75	15	16	14	2	3	0	3	1	1	0
10	11月29日	上天草市	100	83	63	20	6	6	0	6	1	5	5	5	0
合計			1,296	1,154	692	462	67	34	33	57	12	45	18	17	1

2. ランプ別

	調査日	都市名	調査台数	ブロックダイナモ式			ハブダイナモ式			バッテリー式			無装着(又は故障)		
				台数	有	無	台数	有	無	台数	有	無	台数	有	無
1	10月26日	熊本市	102	48	25	23	35	35	0	4	4	0	15		15
2	11月15日	熊本市	100	25	20	5	67	61	6	6	6	0	2		2
4	12月6日	熊本市	108	23	9	14	66	64	2	10	7	3	9		9
3	11月8日	八代市	187	149	43	106	15	11	4	7	3	4	16		16
5	11月13日	八代市	205	130	65	65	39	35	4	5	5	0	31		31
6	11月2日	菊池郡大津町	110	75	18	57	34	33	1	1	1	0	0		0
7	11月7日	天草市	152	88	25	63	54	49	5	2	2	0	8		8
8	11月13日	荒尾市	122	64	12	52	53	53	0	4	4	0	1		1
9	11月21日	合志市	110	88	73	15	17	16	1	2	1	1	3		3
10	11月29日	上天草市	100	48	32	16	40	36	4	7	7	0	5		5
合計			1,296	738	322	416	420	393	27	48	40	8	90		90

IV. 都道府県別：調査表（認識灯）

01北海道

	調査日	都市名	調査台数	合計件数	一般車			スポーツ車			折りたたみ車			電動アシスト車		
					件数	前	後	件数	前	後	件数	前	後	件数	前	後
1	10月31日	札幌市中央区	105	5	5	3	2									
2	11月5日	札幌市中央区	106	5	1	1		4	3	1						
3	10月29日	札幌市北区	110													
4	10月30日	札幌市北区	110	2	2	1	1									
5	10月31日	江別市	110	8	1	1		7	4	3						
6	11月5日	江別市	110	2	2	1	1									
7	10月31日	函館市	105	2	1	1		1	1							
8	11月5日	旭川市	110	8	4	2	2	4	1	3						
9	11月7日	旭川市	110	10	5		5	4		4	1		1			
10	10月26日	帯広市	110	4	1	1		3	2	1						
合計			1,086	46	22	11	11	23	11	12	1		1			

02宮城県

	調査日	都市名	調査台数	合計件数	一般車			スポーツ車			折りたたみ車			電動アシスト車		
					件数	前	後	件数	前	後	件数	前	後	件数	前	後
1	11月16日	仙台市宮城野区	100	15	9		9	4		4				2		2
2	11月20日	仙台市太白区	100	1	1	1										
3	11月26日	仙台市太白区	100	1				1	1							
4	11月29日	仙台市青葉区	100	4	1		1	2	1	1	1	1				
5	12月5日	仙台市青葉区	100	14	8	7	1	6	6							
6	11月5日	石巻市	100	1				1		1						
7	11月16日	多賀城市	100	4	4	2	2									
8	11月26日	大崎市	100	1	1		1									
9	11月29日	白石市	100	9	5	1	4	3	2	1				1		1
10	11月29日	角田市	100	3	3		3									
合計			1,000	53	32	11	21	17	10	7	1	1		3		3

03山形県

	調査日	都市名	調査台数	合計件数	一般車			スポーツ車			折りたたみ車			電動アシスト車		
					件数	前	後	件数	前	後	件数	前	後	件数	前	後
1	10月26日	山形市	110	26	26	12	14									
2	10月26日	山形市	110	20	20	8	12									
3	10月26日	山形市	110	29	29	10	19									
4	10月29日	山形市	110	22	22	9	13									
5	10月30日	山形市	110	25	25	10	15									
6	10月25日	長井市	102	37	36	9	27				1	1				
7	10月28日	米沢市	100	13	11		11	1		1				1		1
8	10月28日	東根市	110	10	10		10									
9	10月29日	村山市	110	36	36	13	23									
10	10月26日	鶴岡市	100	11	11	11										
合計			1,072	229	226	82	144	1		1	1	1		1		1

04茨城県

	調査日	都市名	調査台数	合計件数	一般車			スポーツ車			折りたたみ車			電動アシスト車		
					件数	前	後	件数	前	後	件数	前	後	件数	前	後
1	11月6日	水戸市	100	23	20	7	13	1	1					2	1	1
2	11月17日	水戸市	87	6										6		
3	11月12日	牛久市	109	3	1	1		1		1	1	1				
4	11月13日	古河市	110	6	3	1	2	3	1	2						
5	11月20日	土浦市	105	8	0									8	4	4
6	11月23日	ひたちなか市	110	3	2		2	1		1						
7	11月26日	つくば市	110	43	36	4	32	7	3	4						
8	11月26日	日立市	100	8	3		3	3	1	2				2		2
9	11月26日	常陸太田市	110	58	58		58									
10	12月12日	石岡市	110	1	1		1									
合計			1,051	153	124	13	111	16	6	10	1		1	12	5	7

## 05栃木県

	調査日	都市名	調査台数	合計件数	一般車			スポーツ車			折りたたみ車			電動アシスト車		
					件数	前	後	件数	前	後	件数	前	後	件数	前	後
1	11月28日	宇都宮市	110													
2	11月28日	宇都宮市	101													
3	11月29日	宇都宮市	110	5	4	2	2	1	1							
4	11月29日	宇都宮市	145	1	1		1									
5	11月30日	宇都宮市	110	3				3	2	1						
6	11月13日	矢板市	74	2	2	1	1									
7	11月14日	大都賀郡若舟町	100	23	23	2	21									
8	11月15日	鹿沼市	102	10	8		8	1		1				1		1
9	11月27日	大田原市	107													
10	12月4日	足利市	192	33	26	16	10	3		3	4		4			
合計			1,151	77	64	21	43	8	3	5	4		4	1		1

## 06千葉県

	調査日	都市名	調査台数	合計件数	一般車			スポーツ車			折りたたみ車			電動アシスト車		
					件数	前	後	件数	前	後	件数	前	後	件数	前	後
1	11月9日	千葉市中央区	110	1				1	1							
2	11月13日	千葉市緑区	102													
3	11月12日	千葉市若葉区	102													
4	11月14日	千葉市若葉区	105	2				2		2						
5	11月14日	千葉市美浜区	100	11	5	3	2	4	4		1	1		1	1	
6	11月13日	市川市	393	9	4	3	1	3	3		2	1	1			
7	11月16日	市川市	266	2				2		2						
8	11月22日	市川市	241													
9	11月6日	木更津市	100													
10	11月8日	木更津市	100													
合計			1,619	25	9	6	3	12	8	4	3	2	1	1	1	

## 07東京都

	調査日	都市名	調査台数	合計件数	一般車			スポーツ車			折りたたみ車			電動アシスト車		
					件数	前	後	件数	前	後	件数	前	後	件数	前	後
1	11月5日	杉並区	110	8	2	2		3	2	1	2	1	1	1		1
2	11月7日	中野区	155	14	2	2		10	10		2	2				
3	11月12日	練馬区	110	5	2	2		3	2	1						
4	11月22日	荒川区	100	7				1	1		3	3		3		3
5	11月24日	大田区	101													
6	11月29日	大田区	100	5	5	5										
7	12月6日	千代田	102	6	5	3	2							1		1
8	12月7日	葛飾区	110	2				2	2							
9	11月14日	武蔵野市	100	29	15	12	3	10	5	5	2	2		2	1	1
10	11月17日	稲城市	100													
合計			1,088	76	31	26	5	29	22	7	9	8	1	7	1	6

## 08神奈川県

	調査日	都市名	調査台数	合計件数	一般車			スポーツ車			折りたたみ車			電動アシスト車		
					件数	前	後	件数	前	後	件数	前	後	件数	前	後
1	10月13日	川崎市幸区	106													
2	10月24日	横浜市中区	110	18	1	1		12	5	7	2	2		1		1
3	10月12日	横須賀市	57	3				2	2					1		1
4	10月31日	横須賀市	59	2				1	1					1		1
5	11月7日	横須賀市	100	6				5		5				1		1
6	10月21日	大和市	110	1				1	1							
7	10月22日	相模原市	110	6	2	2		4	2	2						
8	11月27日	厚木市	100													
9	11月27日	鎌倉市	100													
10	10月25日	中部大磯町	100	4	1	1		2	1	1				1		1
合計			952	38	4	4		27	12	15	2	2		5		5

## 09新潟県

	調査日	都市名	調査台数	合計件数	一般車			スポーツ車			折りたたみ車			電動アシスト車		
					件数	前	後	件数	前	後	件数	前	後	件数	前	後
1	11月14日	新潟市中央区	110	7	7	3	4									
2	11月16日	新潟市江南区	110	5			5									
3	11月13日	上越市	110	33	32		32	1		1						
4	11月16日	上越市	100	2	1		1	1	1							
5	11月13日	小千谷市	107	5	4	2	2						1		1	
6	11月17日	新発田市	100	5	2		2	2		2			1		1	
7	11月22日	三条市	110	25	21	9	12						4	1	3	
合計			747	82	67	14	58	4	1	3			6	1	5	

## 10静岡県

	調査日	都市名	調査台数	合計件数	一般車			スポーツ車			折りたたみ車			電動アシスト車		
					件数	前	後	件数	前	後	件数	前	後	件数	前	後
1	11月20日	静岡市駿河区	100	1									1		1	
2	11月27日	静岡市葵区	100	4	1		1	2		2	1	1				
3	12月4日	静岡市清水区	110	25	17		17						8	1	7	
4	10月24日	磐田市	100	6	2		2	2	1	1	2	1	1			
5	11月7日	富士市	88	6	5	1	4	1		1						
6	11月15日	浜松市中区	99	2				2		2						
7	11月19日	伊豆の国市	68	17	6		6	6	3	3	1		1	4	4	
8	11月20日	島田市	110													
9	11月21日	沼津市	100	3	3	1	2									
10	11月28日	掛川市	83													
合計			958	64	34	2	32	13	4	9	4	2	2	13	1	12

## 11愛知県

	調査日	都市名	調査台数	合計件数	一般車			スポーツ車			折りたたみ車			電動アシスト車		
					件数	前	後	件数	前	後	件数	前	後	件数	前	後
1	10月21日	名古屋市中村区	143													
2	10月24日	名古屋千種区	160													
3	10月29日	名古屋市南区	142	14									14		14	
4	11月6日	名古屋市西区	110	9	9	1	8									
5	10月18日	西尾市	136	27	27		27									
6	10月18日	春日井市	170	13	5	2	3	5	2	3	2		2	1	1	
7	10月20日	一宮市	160	4	2		2						2		2	
8	10月21日	春日井市	142	6	2	2		2		2			2		2	
9	10月22日	安城市	170													
10	10月25日	豊田市	160	19	8		8	3		3	2		2	6	6	
11	10月31日	江南市	168	15	10		10	1	1		2	2	2		2	
合計			1,661	107	63	5	58	11	3	8	6	2	4	27	0	27

## 12石川県

	調査日	都市名	調査台数	合計件数	一般車			スポーツ車			折りたたみ車			電動アシスト車		
					件数	前	後	件数	前	後	件数	前	後	件数	前	後
1	10月14日	金沢市	110	12	9		9	2		2			1		1	
2	10月23日	金沢市	103	18	4	1	3	6	6		8	8				
3	10月29日	金沢市	100	27	20	4	16	5		5		2				
4	11月14日	金沢市	110	8	5	2	3						3		3	
5	11月15日	金沢市	110	8	4	1	3	3		3	1		1			
6	10月23日	白山市	110	21	11		11	3	2	1				7	7	
7	10月30日	白山市	110	8	4		4						4		4	
8	11月9日	小松市	100	7	6	1	5	1	1							
9	11月13日	小松市	100	5	4		4						1		1	
10	11月30日	七尾市	100	16	15	1	14	1		1						
合計			1,053	130	82	10	72	21	9	12	11	8	3	16		16

13滋賀県

	調査日	都市名	調査台数	合計件数	一般車			スポーツ車			折りたたみ車			電動アシスト車		
					件数	前	後	件数	前	後	件数	前	後	件数	前	後
1	11月12日	大津市	103	3	3	1	2									
2	11月19日	大津市	135	1	1	1										
3	11月8日	東近江市	220													
4	11月8日	東近江市	114	5	4	1	3	1		1						
5	11月14日	甲賀市	108													
6	11月15日	草津市	110	1									1		1	
7	11月15日	草津市	110	6	2		2	2		2			2	1	1	
8	11月16日	甲賀市	101	13	10	1	9						3	1	2	
9	11月29日	野州市	110	3	3	2	1									
10	11月29日	守山市	110	13	13	4	9									
合計			1,221	45	36	10	26	3		3			6	2	4	

14大阪府

	調査日	都市名	調査台数	合計件数	一般車			スポーツ車			折りたたみ車			電動アシスト車		
					件数	前	後	件数	前	後	件数	前	後	件数	前	後
1	11月7日	生野区	102	26	16	6	10	5	2	3	2		2	3		3
2	11月9日	東淀川区	110	6	2		2							4		4
3	11月9日	阿倍野区	110	2										2		2
4	11月9日	住吉区	110	2	2	1	1									
5	11月13日	平野区	98	4	1		1	1		1				2		2
6	11月7日	高槻市	110	3	3	3										
7	11月8日	池田市	110	1							1	1				
8	11月15日	豊中市	100	7	4	3	1							3	1	2
9	11月16日	泉佐野市	100	1										1		1
10	12月14日	堺市堺区	110													
合計			1,060	52	28	13	15	6	2	4	3	1	2	15	1	14

15兵庫県

	調査日	都市名	調査台数	合計件数	一般車			スポーツ車			折りたたみ車			電動アシスト車		
					件数	前	後	件数	前	後	件数	前	後	件数	前	後
1	10月22日	神戸市中央区	105													
2	10月23日	神戸市中央区	110	3										3		3
3	11月10日	神戸市兵庫区	110	5	1		1	2	1	1				2		2
4	11月1日	姫路市	110	1							1	1				
5	11月14日	姫路市	220	8	1		1	5	2	3	1		1	1		1
6	11月15日	尼崎市	110	7				4	4		3	2	1			
7	11月2日	加西市	213	25	24	5	19							1		1
8	11月6日	加古川市	100													
9	11月9日	明石市	110													
10	11月21日	高砂市	104	4	4		4									
合計			1,282	53	30	5	25	11	7	4	5	3	2	7		7

16広島県

	調査日	都市名	調査台数	合計件数	一般車			スポーツ車			折りたたみ車			電動アシスト車		
					件数	前	後	件数	前	後	件数	前	後	件数	前	後
1	11月1日	広島市中区	110	15	3	2	1	3	1	2	9	9				
2	11月1日	広島市南区	100													
3	11月15日	広島市南区	110	25	2	1	1	6	2	4	6	3	3	11	1	10
4	11月19日	広島市南区	110	8				6	5	1	2	2				
5	11月21日	広島市中区	110	1				1		1						
6	10月31日	福山市	110													
7	11月1日	福山市	110	12	9	2	7							3		3
8	11月5日	福山市	110	7				6	2	4	1		1			
9	11月6日	福山市	110	5	1		1	1		1	3	3				
10	11月9日	福山市	110	17	17	6	11									
合計			1,090	90	32	11	21	23	10	13	21	17	4	14	1	13

17山口県

	調査日	都市名	調査台数	合計件数	一般車			スポーツ車			折りたたみ車			電動アシスト車		
					件数	前	後	件数	前	後	件数	前	後	件数	前	後
1	11月24日	山口市	103	18	9		9	5		5			4		4	
2	11月28日	山口市	110	33	31	1	30				1		1	1	1	
3	10月18日	下関市	100	4	4	3	1									
4	10月29日	下関市	99	5	4	2	2	1		1						
5	11月9日	宇部市	91	7	1		1	5	2	3	1		1			
6	11月8日	宇部市	100	3	3	1	2									
7	11月14日	防府市	137	33	28	14	14	3	1	2	2		2			
8	11月27日	防府市	150													
9	11月15日	岩国市	110	1	1	1										
10	11月16日	周南市	83	3	3		3									
合計			1,083	107	84	22	62	14	3	11	4	0	4	5	0	5

18香川県

	調査日	都市名	調査台数	合計件数	一般車			スポーツ車			折りたたみ車			電動アシスト車		
					件数	前	後	件数	前	後	件数	前	後	件数	前	後
1	11月7日	高松市	110	2	2		2									
2	11月9日	高松市	110	1				1	1							
3	11月12日	高松市	110													
4	11月12日	高松市	120	4	4		4									
5	11月14日	高松市	110	2	2	1	1									
6	11月9日	坂出市	110	33	18	8	10	10		10			5	5		
7	11月9日	丸亀市	110	4	2		2	1		1			1		1	
8	11月12日	善通寺市	110	11	10		10						1		1	
9	11月19日	綾歌郡	110													
10	11月19日	三豊市	110	11				2	1	1	1		1	8	4	4
合計			1,110	68	38	9	29	14	2	12	1	0	1	15	9	6

19福岡県

	調査日	都市名	調査台数	合計件数	一般車			スポーツ車			折りたたみ車			電動アシスト車		
					件数	前	後	件数	前	後	件数	前	後	件数	前	後
1	11月3日	福岡市城南区	109													
2	11月12日	福岡市中央区	110													
3	11月14日	福岡市博多区	108													
4	11月12日	福岡市早良区	100													
5	11月22日	福岡市中央区	97													
6	11月1日	直方市	110	10	7		7						3		3	
7	11月7日	直方市	110	7	5		5						2		2	
8	11月8日	直方市	93													
9	10月14日	小郡市	103													
10	11月21日	春日市	110													
合計			1,050	17	12		12						5		5	

20熊本県

	調査日	都市名	調査台数	合計件数	一般車			スポーツ車			折りたたみ車			電動アシスト車		
					件数	前	後	件数	前	後	件数	前	後	件数	前	後
1	10月26日	熊本市	102													
2	11月15日	熊本市	100	10	6		6	3		3			1		1	
3	12月6日	熊本市	108	1				1		1						
4	11月8日	八代市	187													
5	11月13日	八代市	205													
6	11月2日	菊池郡大津町	110	1	1		1									
7	11月7日	天草市	152	3	3	2	1									
8	11月13日	荒尾市	122													
9	11月21日	合志市	110													
10	11月29日	上天草市	100	9	9		9									
合計			1,296	24	19	2	17	4	0	4	0	0	0	1	0	1

## V. 参考資料

平成19年度自転車総合安全対策推進事業における自転車前照灯に関する使用実態調査  
(財団法人自転車産業振興協会：受託事業)

日本自転車軽自動車商協同組合連合会

## 実施要領

### I. 事業目的

自転車総合安全対策の施策体系に基づき、交通事故防止に向けた一環として夜間の安全な自転車利用推進のためにに向けた自転車前照灯に関する使用実態調査を行い、自転車運転者のモラル向上並びに交通ルール・マナーの啓発を図り、自転車の安全利用に資する。

### II. 調査方法

#### 1. 実施時期

平成19年10月1日以降、日没後（前照灯の点灯が必要な時間帯）に実施します。

#### 2. 調査地点、調査方法

2人が1組となつて、駅前周辺、交差点、交番前、自転車店舗前など、ある程度自転車通行量があり、通過する自転車の車種、前照灯の種類等が確認しやすい場所で行います。

#### 3. 調査台数

1地点において、各車種合計：100台程度を調査します。

#### 4. 調査内容

- (1) 調査対象車種：一般車、スポーツ車、折りたたみ車、電動アシスト車の4車種
- (2) 前照灯の点灯の有無とその種類  
(ブロックダイナモ式、ハブダイナモ式、バッテリー式、無装着又は故障)
- (3) 認識灯の点滅の有無（前後）

#### 5. その他

- (1) 本調査は前照灯の実態を明らかにするものですので、ありのままをご記入下さい。
- (2) 調査時間の目安としては、1分×1台通過＝100分、1分×2台通過＝30分です。
- (3) 調査対象の自転車は、目前を通過する全ての自転車を調査する必要はありません。  
複数台数が一度に通る場合などは、その内、確認できた自転車1台を調査します。
- (4) 認識灯（点滅）については、前（フロント）、後（リア）を調査します。
- (5) 調査に際しては、自転車利用者の方に迷惑のかからぬようお願い致します。また、交通事故等に遭わないよう安全な場所をお願いします。

以上



前照灯調査:集計表(1地点で1枚使用)

1. 調査地点名 \_\_\_\_\_  
 (〇〇市〇〇町、〇〇駅前、〇〇駅周辺、〇〇市〇〇町交差点など)

2. 調査台数 合計 \_\_\_\_\_ 台

3. 調査内訳

(1) 一般車

( \_\_\_\_\_ 台)

前照灯の種類	台数	前照灯の点灯有無		認識灯(点滅)有無	
		有り	無し	前:有り	後:有り
ブロックダイナモ式(B)					
ハブダイナモ式(H)					
バッテリー式(V)					
無装着(故障含む) N		/			

(2) スポーツ車

( \_\_\_\_\_ 台)

前照灯の種類	台数	前照灯の点灯有無		認識灯(点滅)有無	
		有り	無し	前:有り	後:有り
ブロックダイナモ式(B)					
ハブダイナモ式(H)					
バッテリー式(V)					
無装着(故障含む) N		/			

(3) 折りたたみ車

( \_\_\_\_\_ 台)

前照灯の種類	台数	前照灯の点灯有無		認識灯(点滅)有無	
		有り	無し	前:有り	後:有り
ブロックダイナモ式(B)					
ハブダイナモ式(H)					
バッテリー式(V)					
無装着(故障含む) N		/			

(4) 電動アシスト車

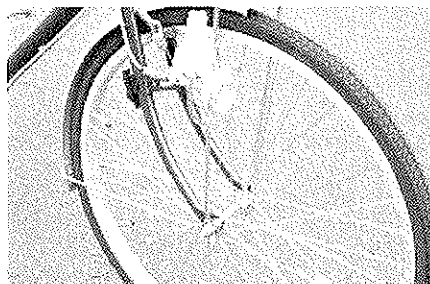
( \_\_\_\_\_ 台)

前照灯の種類	台数	前照灯の点灯有無		認識灯(点滅)有無	
		有り	無し	前:有り	後:有り
ブロックダイナモ式(B)					
ハブダイナモ式(H)					
バッテリー式(V)					
無装着(故障含む) N		/			

## ランプの種類

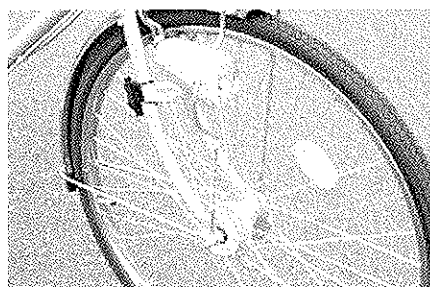
### 1. ブロックダイナモ式

点灯させるときだけタイヤの側面にダイナモのローラーを押し当てる。



### 2. ハブダイナモ式

走行時は前輪軸に組み込まれたハブダイナモが常に回転し、暗い場所でランプが点灯する。(電球、LED)



### 3. バッテリー(乾電池)式

スポーツ車や折りたたみ車はダイナモ式が装着されていない場合が多く、バッテリー(乾電池)を別途購入して取り付けることになる。ハンドルバーに取り付けるものが主流。

