

生産・出荷・在庫(H19年1~12月)及び輸出入(H19年1~12月)概況

1. 生産・出荷・在庫

(単位:台、百万円)

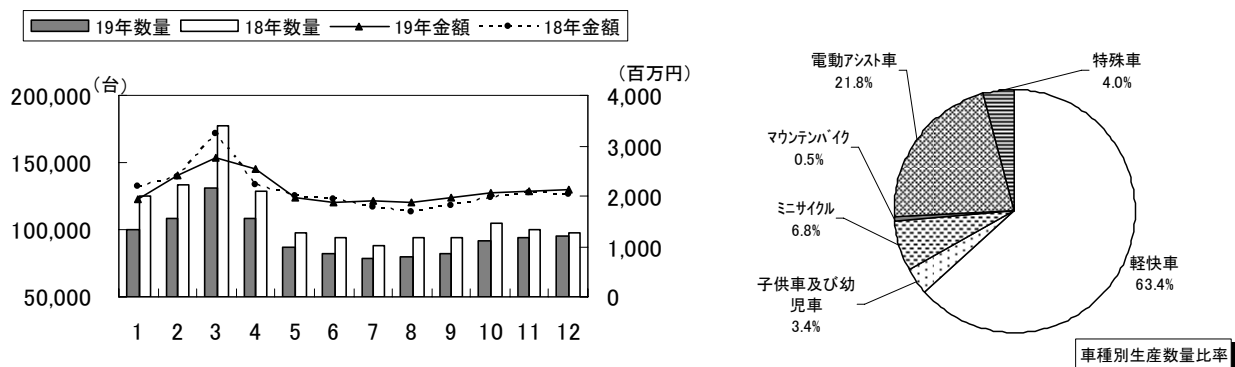
月別	生産		出荷		在庫	対前年同月比(%)				
	数量	金額	数量	金額		生産		出荷		在庫
					数量	金額	数量	金額	数量	
1	99,537	1,945	242,020	3,229	246,016	79.7	88.3	89.4	97.3	92.3
2	108,413	2,412	325,495	4,542	266,239	81.2	94.1	95.8	106.8	96.7
3	130,721	2,760	501,710	6,343	214,321	73.6	81.9	86.8	89.6	89.8
4	108,017	2,254	443,278	5,329	190,112	84.4	101.9	88.5	97.9	88.2
5	87,489	1,973	300,998	3,846	197,205	89.3	98.0	99.9	107.4	83.3
6	81,714	1,868	258,123	3,318	209,947	87.4	97.1	88.8	95.2	90.2
7	79,147	1,911	265,116	3,519	199,210	90.2	108.6	88.4	97.6	90.5
8	79,476	1,881	274,383	3,589	186,008	84.3	110.8	96.6	105.0	90.5
9	81,679	1,954	276,846	3,973	168,033	86.6	108.6	89.7	104.2	88.3
10	91,745	2,070	248,632	3,372	175,180	87.1	104.3	89.6	101.9	93.6
11	94,000	2,082	247,758	3,352	195,148	94.3	100.5	101.1	104.9	102.6
12	95,744	2,114	244,086	3,370	211,533	98.0	104.5	107.1	112.9	98.5
累計	1,137,682	25,224	3,628,445	47,782	-	85.3	98.5	92.5	100.6	-

(1) 生産

H19年12月の生産は数量96千台、金額2,114百万円で対前年同月比98.0%、104.5%である。年間合計は1,138千台、25,224百万円、対前年比85.3%、98.5%である。

車種別の対前年同月比は、軽快車(101.1%・115.7%)、マウンテンバイク(109.1%・200.0%)が数量、金額とも増加、子供車及び幼児車(54.4%・63.6%)、ミニサイクル(99.0%・95.1%)、電動アシスト車(90.5%・93.3%)、特殊車(84.1%・97.0%)は数量、金額とも減少となった。

完成車月別生産



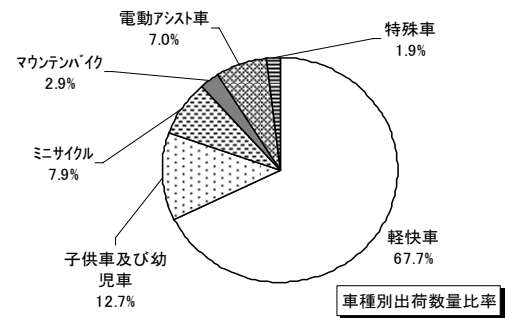
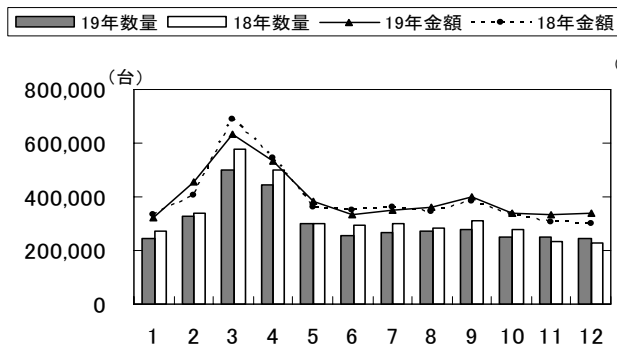
(2) 出荷、在庫

H19年12月の出荷は数量244千台、金額3,370百万円で対前年同月比107.1%、112.9%である。年間合計は3,628千台、47,782百万円、対前年比92.5%、100.6%である。

車種別の対前年同月比は、軽快車(107.6%・115.7%)、子供車及び幼児車(111.7%・123.7%)、ミニサイクル(102.0%・108.4%)、マウンテンバイク(122.2%・146.6%)、特殊車(108.9%・123.1%)は数量、金額とも増加、電動アシスト車(94.6%・100.5%)が金額のみ増加となった。

完成車の12月末在庫は前年比98.5%(212千台)である。

完成車月別出荷



出所: 経済産業省 機械統計

2. 輸出入

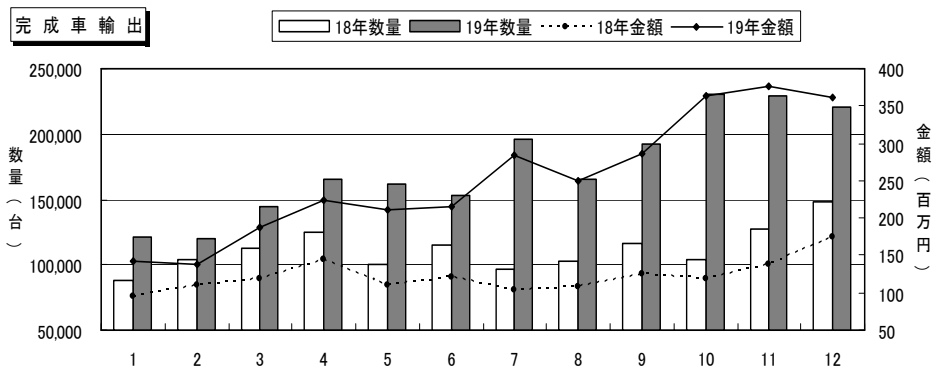
(1) 輸出

(単位: 台、千円、%)

月別	完成車		部品金額	計	対前年同月比			
	数量	金額			完成車		部品金額	計
					数量	金額		
1	121,113	141,662	5,235,531	5,377,193	138.1	148.8	132.8	133.2
2	120,411	137,720	5,628,857	5,766,577	116.5	125.0	100.9	101.4
3	144,488	188,365	5,969,654	6,158,019	127.9	159.9	124.6	125.4
4	165,619	224,576	5,425,097	5,649,673	132.8	156.3	142.9	143.4
5	161,440	211,236	4,562,162	4,773,398	161.2	189.8	122.1	124.1
6	153,549	215,315	7,221,560	7,436,875	133.7	179.0	146.1	146.9
7	196,591	283,496	6,591,770	6,875,266	202.4	275.5	139.2	142.1
8	165,409	248,975	5,567,123	5,816,098	160.4	231.6	98.7	101.2
9	192,223	286,022	7,494,575	7,780,597	165.6	227.3	123.7	125.8
10	230,453	363,063	6,907,643	7,270,706	220.9	306.2	121.3	125.1
11	228,681	376,858	7,329,693	7,706,551	178.8	271.0	149.1	152.5
12	220,730	360,947	9,085,733	9,446,680	149.3	206.2	112.4	114.4
合計	2,100,707	3,038,235	77,019,398	80,057,633	156.8	207.1	124.4	126.3

H19年12月の完成車輸出は、221千台、361百万円で、対前年同月比は、数量149.3%、金額206.2%である。年間合計は2,101千台、3,038百万円、対前年比156.8%、207.1%である。仕向地別では99.9%(数量)がアジア・アフリカ向けで、主な国はカンボジア21.6%、ベトナム20.8%、中国18.3%、ガーナ10.4%、北朝鮮6.7%、タンザニア5.9%である。

部品は9,086百万円、対前年同月比112.4%、合計は77,019百万円、対前年比124.4%である。

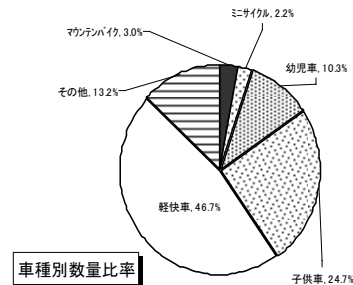
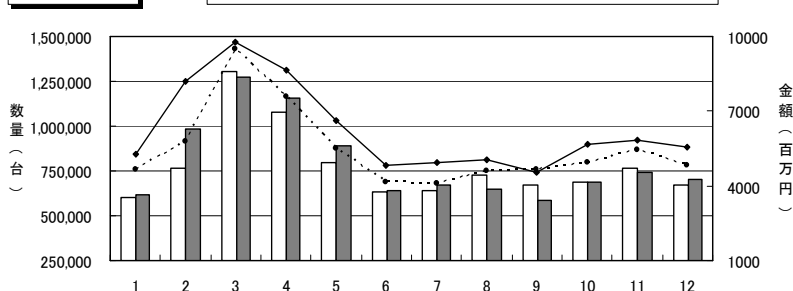


(2) 輸 入

(単位:台、千円、%)

月別	完成車		部品金額	計	対前年同月比			
	数量	金額			完成車		部品金額	計
					数量	金額		
1	613,892	5,278,693	1,373,150	6,651,843	101.9	113.4	95.9	109.3
2	988,006	8,216,302	1,266,676	9,482,978	129.1	141.7	125.8	139.3
3	1,275,167	9,778,030	1,286,365	11,064,395	97.9	103.1	93.9	101.9
4	1,152,734	8,634,079	1,218,295	9,852,374	107.2	113.9	126.7	115.4
5	890,124	6,599,200	1,338,270	7,937,470	111.7	119.7	130.2	121.4
6	644,144	4,831,128	1,055,317	5,886,445	101.6	115.8	103.2	113.3
7	672,300	4,940,240	1,180,318	6,120,558	104.4	120.2	138.2	123.3
8	649,954	5,053,155	992,196	6,045,351	89.7	109.5	104.6	108.7
9	586,098	4,532,370	1,161,293	5,693,663	87.0	97.9	114.4	100.4
10	688,807	5,640,729	1,279,194	6,919,923	100.6	113.8	99.6	110.9
11	741,855	5,822,664	1,423,497	7,246,161	96.7	106.8	105.4	106.5
12	700,463	5,546,119	1,262,433	6,808,552	104.7	115.6	106.6	113.8
合計	9,603,544	74,872,709	14,837,004	89,709,713	102.8	113.8	110.0	113.2

完成車輸入



H19年12月の完成車輸入は、700千台、5,546百万円で、対前年同月比は、数量104.7%、金額115.6%である。年間合計は9,604千台、74,873百万円、対前年比102.8%、113.8%である。

車種別の対前年同月比は、マウンテンバイク(117.9%・104.4%)、軽快車(112.4%・118.7%)、その他(144.7%・139.9%)が数量・金額とも増加、子供車(98.9%・106.5%)は金額のみ増加、ミニバイク(91.4%・96.2%)、幼児車(68.2%・86.4%)は数量・金額とも減少である。

部品は1,262百万円、対前年同月比106.6%で、合計は14,837百万円、対前年比110.0%である。

【主要輸入国】

国名	数量(台)	対前年同期比	構成比率	金額(百万円)	対前年同期比	構成比率
中国	9,276,450	103.7%	96.6%	66,329	113.2%	88.6%
台湾	300,354	83.3%	3.1%	6,845	124.7%	9.1%
アメリカ	9,542	91.3%	0.1%	980	98.1%	1.3%
ベトナム	3,360	1302.3%	0.0%	17	739.6%	0.0%
インド	2,782	35.4%	0.0%	13	37.3%	0.0%

出所:財務省 貿易統計