

生産・出荷・在庫(H19年1~10月)及び輸出入(H19年1~10月)概況

1. 生産・出荷・在庫

(単位:台、百万円)

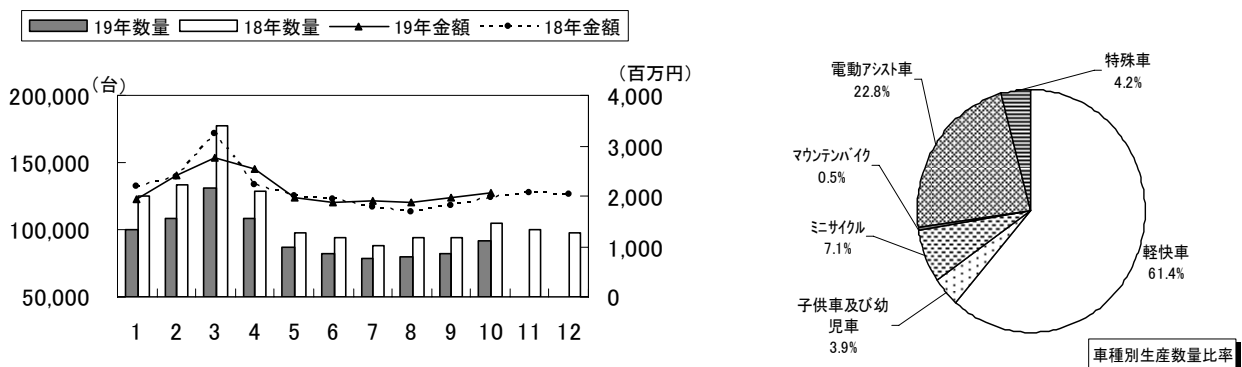
月別	生産		出荷		在庫	対前年同月比(%)				
	数量	金額	数量	金額		生産		出荷		在庫
					数量	金額	数量	金額	数量	
1	99,537	1,945	242,020	3,229	246,016	79.7	88.3	89.4	97.3	92.3
2	108,413	2,412	325,495	4,542	266,239	81.2	94.1	95.8	106.8	96.7
3	130,721	2,760	501,710	6,343	214,321	73.6	81.9	86.8	89.6	89.8
4	108,017	2,254	443,278	5,329	190,112	84.4	101.9	88.5	97.9	88.2
5	87,489	1,973	300,998	3,846	197,205	89.3	98.0	99.9	107.4	83.3
6	81,714	1,868	258,123	3,318	209,947	87.4	97.1	88.8	95.2	90.2
7	79,147	1,911	265,116	3,519	199,210	90.2	108.6	88.4	97.6	90.5
8	79,476	1,881	274,383	3,589	186,008	84.3	110.8	96.6	105.0	90.5
9	81,679	1,954	276,846	3,973	168,033	86.6	108.6	89.7	104.2	88.3
10	91,745	2,070	248,632	3,372	175,180	87.1	104.3	89.6	101.9	93.6
11										
12										
累計	947,938	21,028	3,136,601	41,060	-	83.4	97.7	90.9	99.4	-

(1) 生産

H19年10月の生産は数量92千台、金額2,070百万円で対前年同月比87.1%、104.3%である。1~10月の累計は948千台、21,028百万円、対前年同期比83.4%、97.7%である。

車種別の対前年同月比は、軽快車(94.8%・113.9%)、電動アシスト車(97.0%・103.3%)が金額のみ増加、子供車及び幼児車(18.3%・20.8%)、ミニサイクル(83.9%・94.0%)、マウンテンバイク(14.4%・69.2%)、特殊車(55.0%・90.8%)は数量、金額とも減少となった。

完成車月別生産



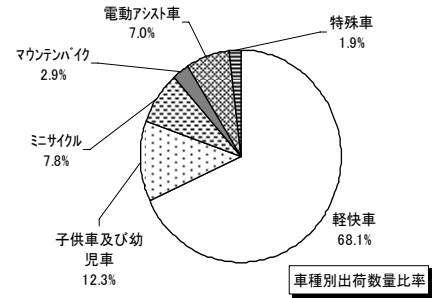
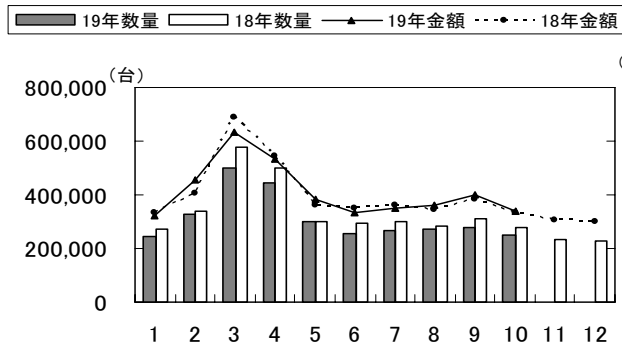
(2) 出荷、在庫

H19年10月の出荷は数量249千台、金額3,372百万円で対前年同月比89.6%、101.9%である。1~10月の累計は3,137千台、41,060百万円、対前年同期比90.9%、99.4%である。

車種別の対前年同月比は、電動アシスト車(104.2%・110.2%)が数量、金額とも増加、軽快車(91.8%・102.8%)、ミニサイクル(97.3%・107.7%)は金額のみ増加、子供車及び幼児車(81.4%・95.4%)、マウンテンバイク(66.5%・74.8%)、特殊車(53.7%・79.2%)は数量、金額とも減少となった。

完成車の10月末在庫は前年比93.6%(175千台)である。

### 完成車月別出荷



出所: 経済産業省 機械統計

## 2. 輸 出 入

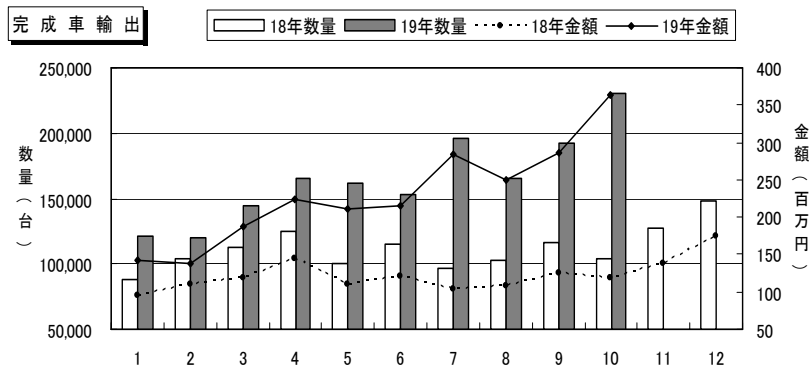
### (1) 輸 出

(単位: 台、千円、%)

月別	完成車		部品金額	計	対前年同月比			
	数量	金額			完成車		部品金額	計
					数量	金額		
1	121,113	141,662	5,235,531	5,377,193	138.1	148.8	132.8	133.2
2	120,411	137,720	5,628,857	5,766,577	116.5	125.0	100.9	101.4
3	144,488	188,365	5,969,654	6,158,019	127.9	159.9	124.6	125.4
4	165,619	224,576	5,425,097	5,649,673	132.8	156.3	142.9	143.4
5	161,440	211,236	4,562,162	4,773,398	161.2	189.8	122.1	124.1
6	153,549	215,315	7,221,560	7,436,875	133.7	179.0	146.1	146.9
7	196,591	283,496	6,591,770	6,875,266	202.4	275.5	139.2	142.1
8	165,409	248,975	5,567,123	5,816,098	160.4	231.6	98.7	101.2
9	192,223	286,022	7,494,575	7,780,597	165.6	227.3	123.7	125.8
10	230,453	363,063	6,907,643	7,270,706	220.9	306.2	121.3	125.1
11								
12								
累計	1,651,296	2,300,430	60,603,972	62,904,402	155.1	199.5	123.9	125.6

H19年10月の完成車輸出は、230千台、363百万円で、対前年同月比は、数量220.9%、金額306.2%である。1～10月の累計は1,651千台、2,300百万円、対前年同期比155.1%、199.5%である。仕向地別では99.8%(数量)がアジア・アフリカ向けで、主な国はカンボジア22.1%、ベトナム21.2%、中国17.3%、ガーナ10.3%、北朝鮮7.0%、タンザニア6.6%である。

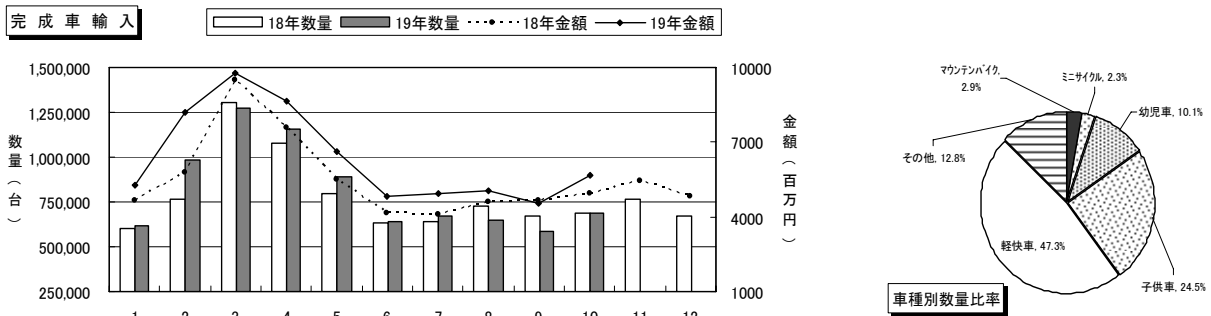
部品は6,908百万円、対前年同月比121.3%、累計は60,604百万円、対前年同期比123.9%である。



(2) 輸 入

(単位:台、千円、%)

月別	完成車		部品金額	計	対前年同月比			
	数量	金額			完成車		部品金額	計
					数量	金額		
1	613,892	5,278,693	1,373,150	6,651,843	101.9	113.4	95.9	109.3
2	988,006	8,216,302	1,266,676	9,482,978	129.1	141.7	125.8	139.3
3	1,275,167	9,778,030	1,286,365	11,064,395	97.9	103.1	93.9	101.9
4	1,152,734	8,634,079	1,218,295	9,852,374	107.2	113.9	126.7	115.4
5	890,124	6,599,200	1,338,270	7,937,470	111.7	119.7	130.2	121.4
6	644,144	4,831,128	1,055,317	5,886,445	101.6	115.8	103.2	113.3
7	672,300	4,940,240	1,180,318	6,120,558	104.4	120.2	138.2	123.3
8	649,954	5,053,155	992,196	6,045,351	89.7	109.5	104.6	108.7
9	586,098	4,532,370	1,161,293	5,693,663	87.0	97.9	114.4	100.4
10	688,807	5,640,729	1,279,194	6,919,923	100.6	113.8	99.6	110.9
11								
12								
合計	8,161,226	63,503,926	12,151,074	75,655,000	103.3	114.4	111.0	113.8



H19年10月の完成車輸入は、689千台、5,641百万円で、対前年同月比は、数量100.6%、金額113.8%である。1～10月の累計は8,161千台、63,504百万円、対前年同期比103.3%、114.4%である。

車種別の対前年同月比は、子供車(116.6%・129.3%)、その他(129.7%・155.6%)が数量・金額とも増加、ミニサイクル(90.5%・105.2%)は金額のみ増加、マウンテンバイク(84.8%・91.9%)、幼児車(83.5%・90.8%)、軽快車(93.0%・98.5%)は数量・金額とも減少である。

部品は1,279百万円、対前年同月比99.6%で、累計は12,151百万円、対前年同月比111.0%である。

【主要輸入国】

国名	数量(台)	対前年同期比	構成比率	金額(百万円)	対前年同期比	構成比率
中国	7,899,051	104.0%	96.8%	56,735	114.1%	89.3%
台湾	238,614	84.9%	2.9%	5,331	120.8%	8.4%
アメリカ	7,943	95.6%	0.1%	791	97.0%	1.2%
ベトナム	2,799	1084.9%	0.0%	14	627.8%	0.0%
インド	2,782	44.7%	0.0%	13	47.1%	0.0%

出所:財務省 貿易統計